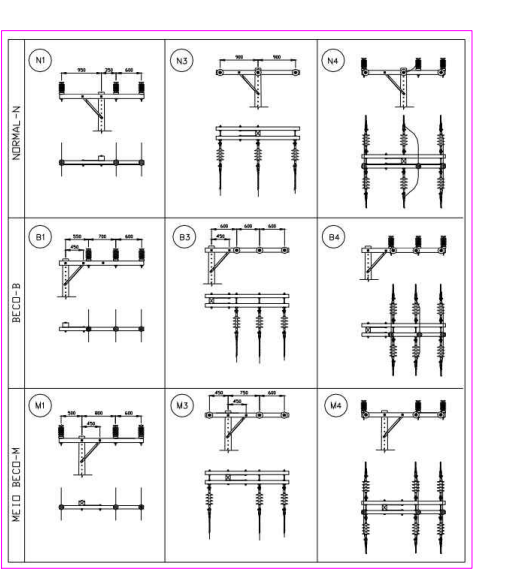


TABELA DE MONTAGEM (M) - REDE COM CABO ALTA TENSÃO (M) - TENSÃO DE PROJETO (M) (M) (M)	
V. LOTE	TEMPERATURA (M) (M)
1	1
2	2
3	3
4	4
5	5
6	6
7	7
8	8
9	9
10	10
11	11
12	12
13	13
14	14
15	15
16	16
17	17
18	18
19	19
20	20
21	21
22	22
23	23
24	24

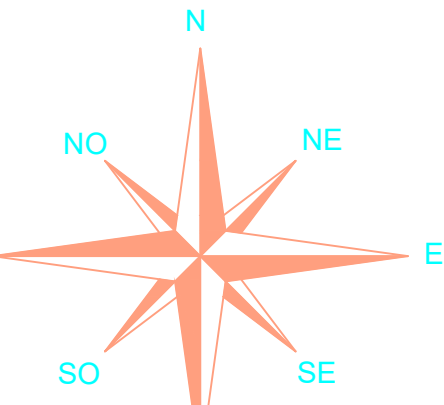
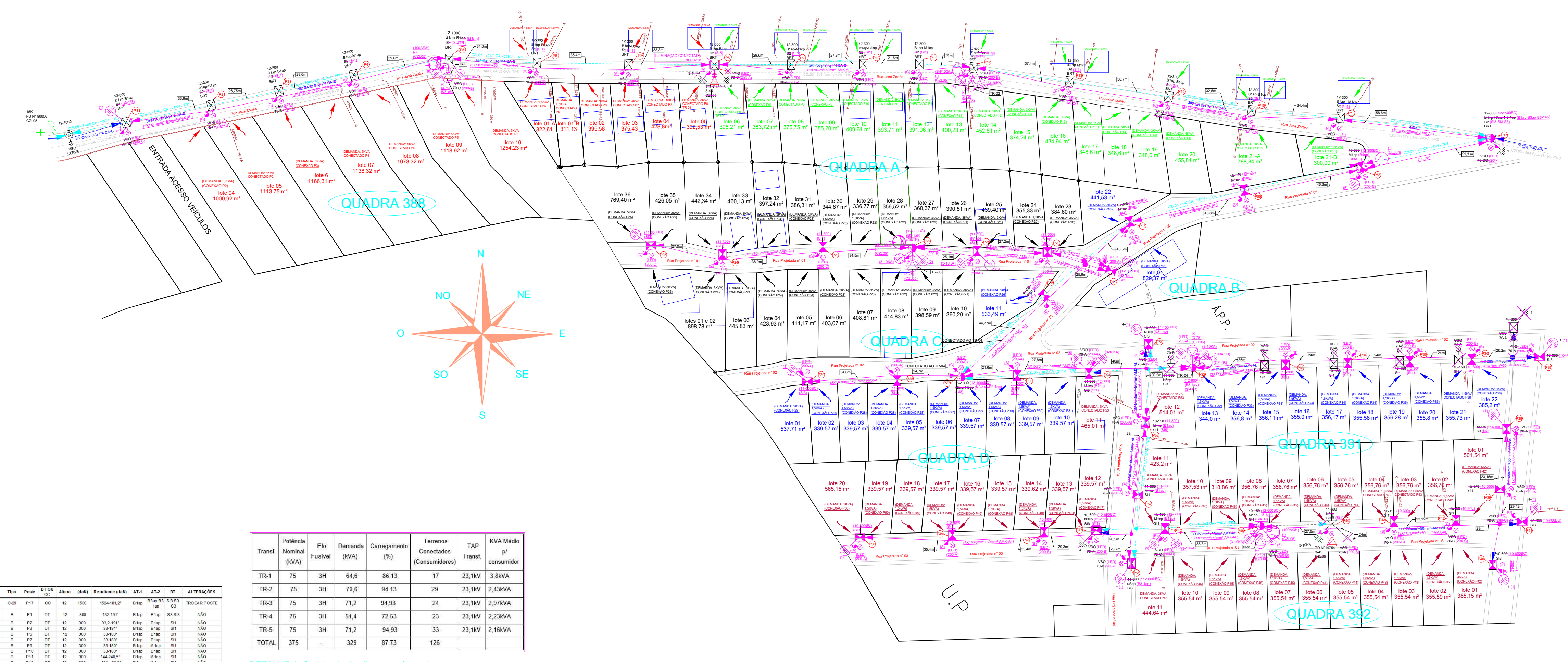
ESTRUTURA BT	NOTAÇÃO
Tangente	SI1
Estrutura fim de rede	SI3
Estrutura ancoragem sem sectionamento	SI4
Estrutura ancoragem com sectionamento	SI5
Estrutura transição rede aua - rede isolada	SI6
Estrutura derivação tangente	SI7
Estrutura derivação - encaibamento duplo	SI8
Estrutura conexão ao vão (flying tap)	SI9
Estrutura cruzamento sem conexão ao vão	SI10
Estrutura - 90°	SI11
Instalação de Transformador	S1TR
Instalação de Transformador Monofásico sem Rede de Baixa Tensão	-
Estrutura tangente - Reforma de Rede	SIA1
Estrutura sectionamento - Reforma de Rede	SIA4
Estrutura derivação - Reforma de rede	SIA7



DETALHE 6- Estruturas utilizadas
SIESCALA

TABELA DE MONTAGEM (M) - REDE COM CABO ALTA TENSÃO (M) - TENSÃO DE PROJETO (M) (M) (M)	
V. LOTE	TEMPERATURA (M) (M)
1	1
2	2
3	3
4	4
5	5
6	6
7	7
8	8
9	9
10	10
11	11
12	12
13	13
14	14
15	15
16	16
17	17
18	18
19	19
20	20
21	21
22	22
23	23
24	24

DETALHE 5- Tração e Flechas de montagem
SIESCALA

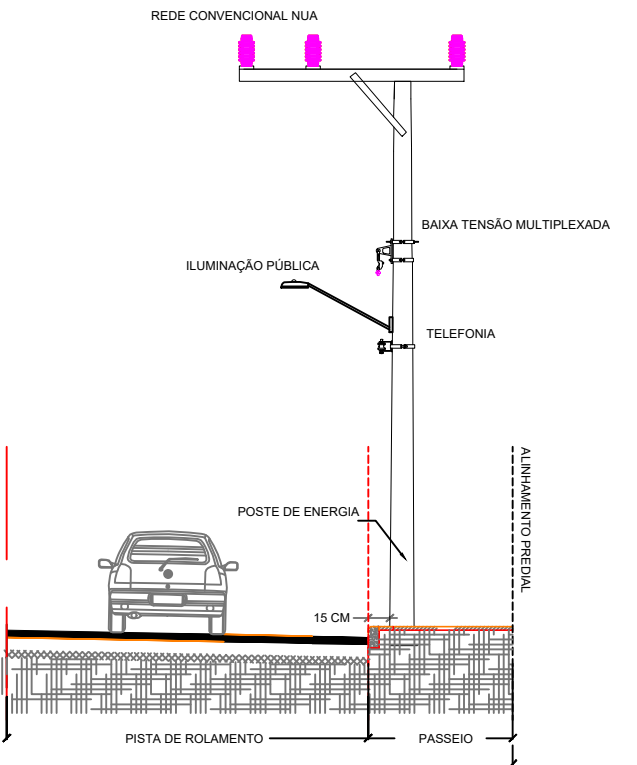


Transf.	Potência Nominal (kVA)	Elo Fusível	Demanda (kVA)	Carregamento (%)	Terrenos Conectados	TAP Transf.	kVA Médio p/ consumidor
TR-1	75	3H	64,6	86,13	17	23,1kV	3,8kVA
TR-2	75	3H	70,6	94,13	29	23,1kV	2,43kVA
TR-3	75	3H	71,2	94,93	24	23,1kV	2,97kVA
TR-4	75	3H	51,4	72,53	23	23,1kV	2,23kVA
TR-5	75	3H	71,2	94,93	33	23,1kV	2,16kVA
TOTAL	375	-	329	87,73	126		

DETALHE 4- Quadro de detalhes transformadores
SIESCALA



DETALHE 2- Localização loteamento.
SIESCALA



DETALHE 1- Exemplo instalação posteamento
SIESCALA

POSTES			REDE PRIMÁRIA				
TIPO	EXISTENTE	PROJETADO	A REMOVER	TIPO/COR	REDE PRIMÁRIA		
CIRCULAR DE CONCRETO (DT)				EXISTENTE (CINZA)			
				PROJETADO (MAGENTA)			
				A REMOVER (CINZA)			
DUPLIO T (DT)				EXISTENTE (CINZA)			
				PROJETADO (MAGENTA)			
				A REMOVER (CINZA)			
TRANSFORMADORES			FLAY TAP				
TIPO	EXISTENTE	PROJETADO	A REMOVER	TIPO	EXISTENTE	PROJETADO	A REMOVER
TRANSFORMADOR EM POSTE "CELESC"				FLY TAP EM REDE SECUNDÁRIA			
				FLY TAP EM REDE PRIMÁRIA			
				ENCABECIMENTO EM CIRCUITO SECUNDÁRIO			
SECCIONAMENTOS				ENCABECIMENTO EM CIRCUITO PRIMÁRIO			
				CHAVES FUSÍVEIS			
				CHAVE FUSÍVEL COM ABERTURA EM CARGA			
CHAVES SECCIONADORA				CHAVE FUSÍVEL SEM ABERTURA EM CARGA			
				CHAVE FUSÍVEL COM ABERTURA EM CARGA			
				PARA-RAIOS			
ATERRAMENTO				PARA-RAIOS DE ALTA TENSÃO			
				PARA-RAIOS DE BAIXA TENSÃO			

- Todas as luminárias deverão ser de LED com potência de 200W, com dispositivo de controle embutido na luminária;
- Os postes de concreto DT ou Circular de 300, 600 e 1000daN devem ter engastamento com base reforçada para carga nominal;
- Postes de 1500daN obrigatoriamente devem ter sua base concretada;
- Os postes deverão ser implementados 0,2m afastados do meio-fio;
- Os jumpers dos flying-taps deverão ser de bitola igual a do maior condutor;
- Todos os "Bigodes" deverão ser executados com condutores 70mm²;
- Os cabos protegidos onde terão emendas ou onde terá conectores para as chaves e ainda nos finais de rede a cobertura do cabo onde for rompida sua proteção, a mesma deverá ser reconstruída. 1°-deverá ser passada fita elétrica, 2°fita autoaglomerante e 3° - Fita isolante resistente a raios ultravioleta a qual deve corrigir as imperfeições da cobertura;
- Os transformadores deverão obrigatoriamente adequados para instalação dos terminais pré-isolados na BT;

ATENÇÃO
Ao receber o trecho deve-se:
DESENERGIZAR chave do circuito
TESTAR ausência de tensão
ATERRAR a rede
SINALIZAR o local da obra
TRABALHAR
OBRIGATÓRIO uso de EPI's e EPC's

Dados e Logotipo do Projetista	Formato do Projeto	
	A1	
Título/Conteúdo		
PROJETO ELÉTRICO LOTEAMENTO GABRIEL CASAGRANDE		
Nome do Empreendimento	CNPJ	Finalidade
LOT. GABRIEL CASAGRANDE	82.939.406/0001-07	LOTEAMENTO
Endereço	Bairro	Cidade-Estado
RUA JOSÉ ZORTÉA	CENTRO	CAPINZAL - SC
Número e data da ART de Projeto		
8707423-0 - 20/03/2023		
Proprietário	CNPJ/CPF/Identidade	Telefone
PREFEITURA MUN. DE CAPINZAL	82.939.406/0001-07	
Contratante	CNPJ/CPF/Identidade	Telefone
PREFEITURA MUN. DE CAPINZAL	82.939.406/0001-07	
Endereço Completo para correspondência do PROPRIETÁRIO		
RUA CARMELO ZOCCOLI, SN, CENTRO - CAPINZAL		
Endereço Completo para correspondência do PROJETISTA		
RUA FREI ROGÉRIO, N°66, CENTRO - JOAÇABA		
RT(Engo. Eletricista)	CREA/Região	Folha
ANDRÉ LUIZ GRIGOLO	092998-7/SC	01/01