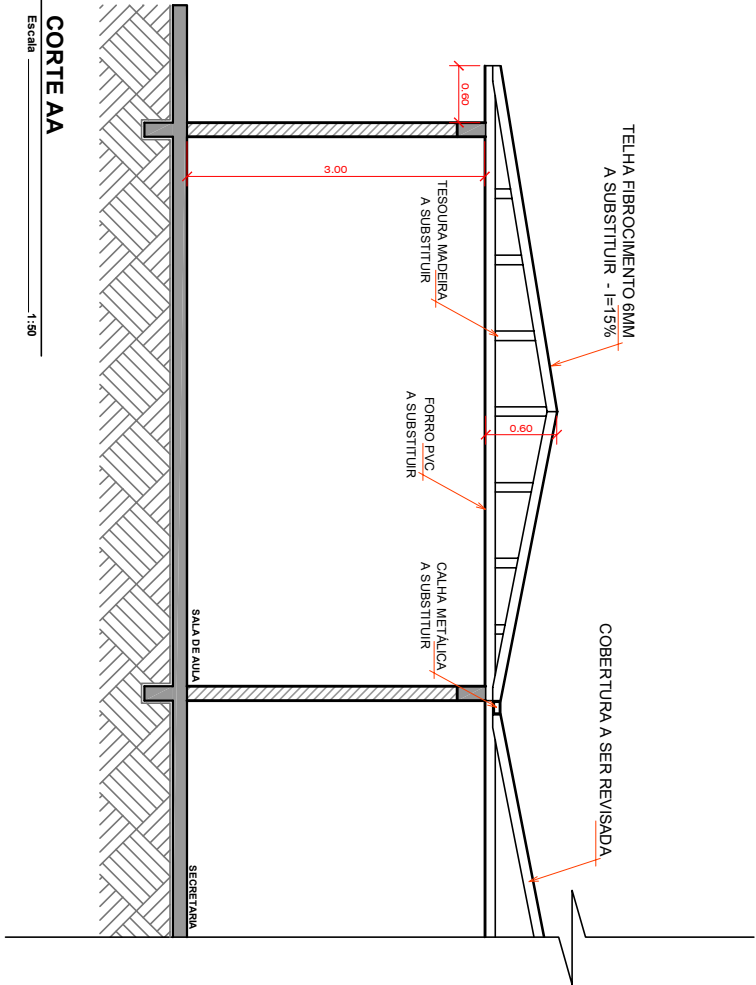


PLANTA BAIXA COBERTURA

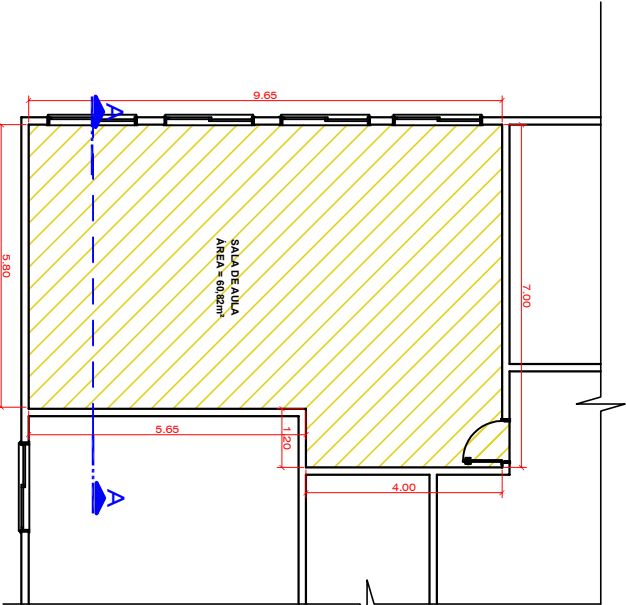
Área 239,99m²

Escala 1 : 100

- LEGENDA**
- ÁREA DA COBERTURA A SER REVISADA
 - ÁREA A SUBSTITUIR A COBERTURA E ESTRUTURA DE MADEIRA
 - FORRO PVC A SUBSTITUIR
 - CALHA A SUBSTITUIR



SITUAÇÃO SEM ESCALA



PLANTA BAIXA - SALA A REFORMAR - BLOCO A

Área 60,82m²

Escala 1 : 100



PREFEITURA MUNICIPAL DE CAPINZAL

Obr.: ADEQUAÇÃO NA COBERTURA DA ESCOLA IVO SILVEIRA	Conteúdo: SITUAÇÃO
Referência: PROJETO ARQUITETÔNICO	PLANTA DE COBERTURA
Local da Obra: DISTRITO DE ALTO ALEGRE	ELEVACÃO
	CORTE AA

Assinatura Responsável Técnico	Assinatura Prefeito Municipal
Responsável Técnico Projeto: NAIARA MARIA FACIN - ENG. CIVIL - CREA SC 103.644-2	Prancha: ARQ.01/01
Data: JUNHO /2023	Escala: Indicada(s)
Área Total: 239,99 m²	