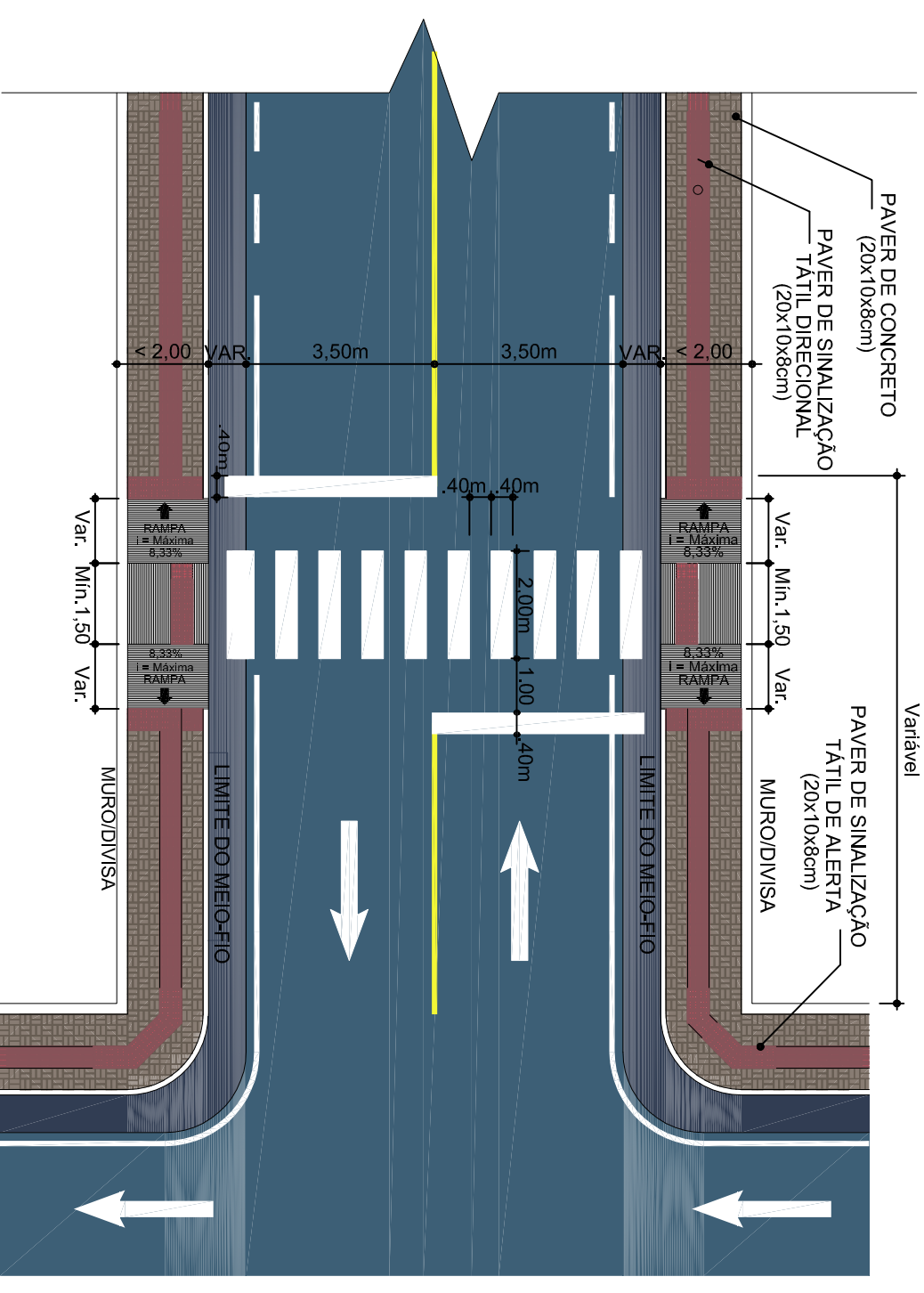
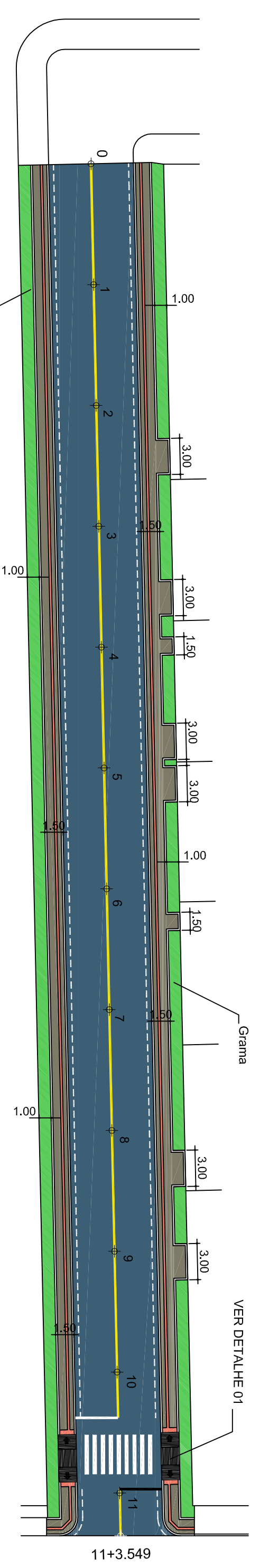


DETALHE PAGINAÇÃO EM LOCAIS DE INTERFERÊNCIA ESCALA 1:25



DETALHE 1 DA PAVIMENTAÇÃO DA CALÇADA E RAMPA DE ACESSIBILIDADE Escala 1:125

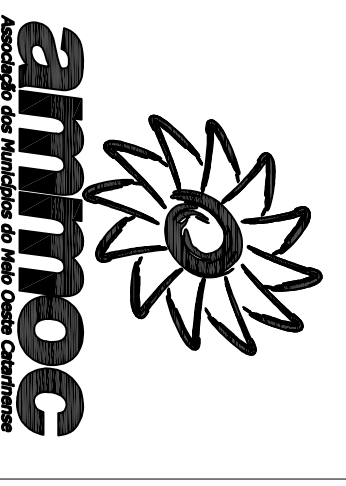


PLANTA DE PAVIMENTAÇÃO DE CALÇADAS ESCALA 1:330

ESTATÍSTICA FINAL QUANTITATIVOS

OPP - ESTACA 11 + 3.549

-ÁREA DOS PASSEIOS À EXECUTAR PAVER CINZA =	237,40 m²
-ÁREA DOS PASSEIOS À EXECUTAR PAVER TÁTIL =	46,30 m²
-ÁREA DE GRAMAMO À EXECUTAR =	205,10 m²
-MEIO FIO EXTERNO À EXECUTAR (15x30) =	238,00 m



PREFEITURA MUNICIPAL DE CAPINZAL

Objeto: PAVIMENTAÇÃO DE CALÇADAS PÚBLICAS	Comitê: PLANTA BASE DE PAVIMENTAÇÃO CALÇADAS
Referência: PAVIMENTAÇÃO CALÇADAS	SEÇÃO DE PAVIMENTAÇÃO DE CALÇADAS
Local de Obra: RUA FIORINO LUVISON - CAPINZAL - SC	DETALHE DOS TRABALHOS DE SINALIZAÇÃO
Qualquer alteração consulte os responsáveis técnicos	ANEBIR IZANZELLA
Assinatura Responsável Técnico	Assinatura Projeto
Projeto: DENIR MARCZO ZULAN - ENG. CIVIL - CREASC 50.805-8 MICHEL ALBERTI - ENG. CIVIL - CREASC 80.032-9 ANA JULIA UNGERICH - ENG. CIVIL - CREASC 105.295-8	Parcial: PAS
Diretor: ANDRÉ BEAL	Escala: INDICADA(S)
Projeto: MARCO ZANZI	Assinatura: INDICADA(S)
Projeto: 01/01	