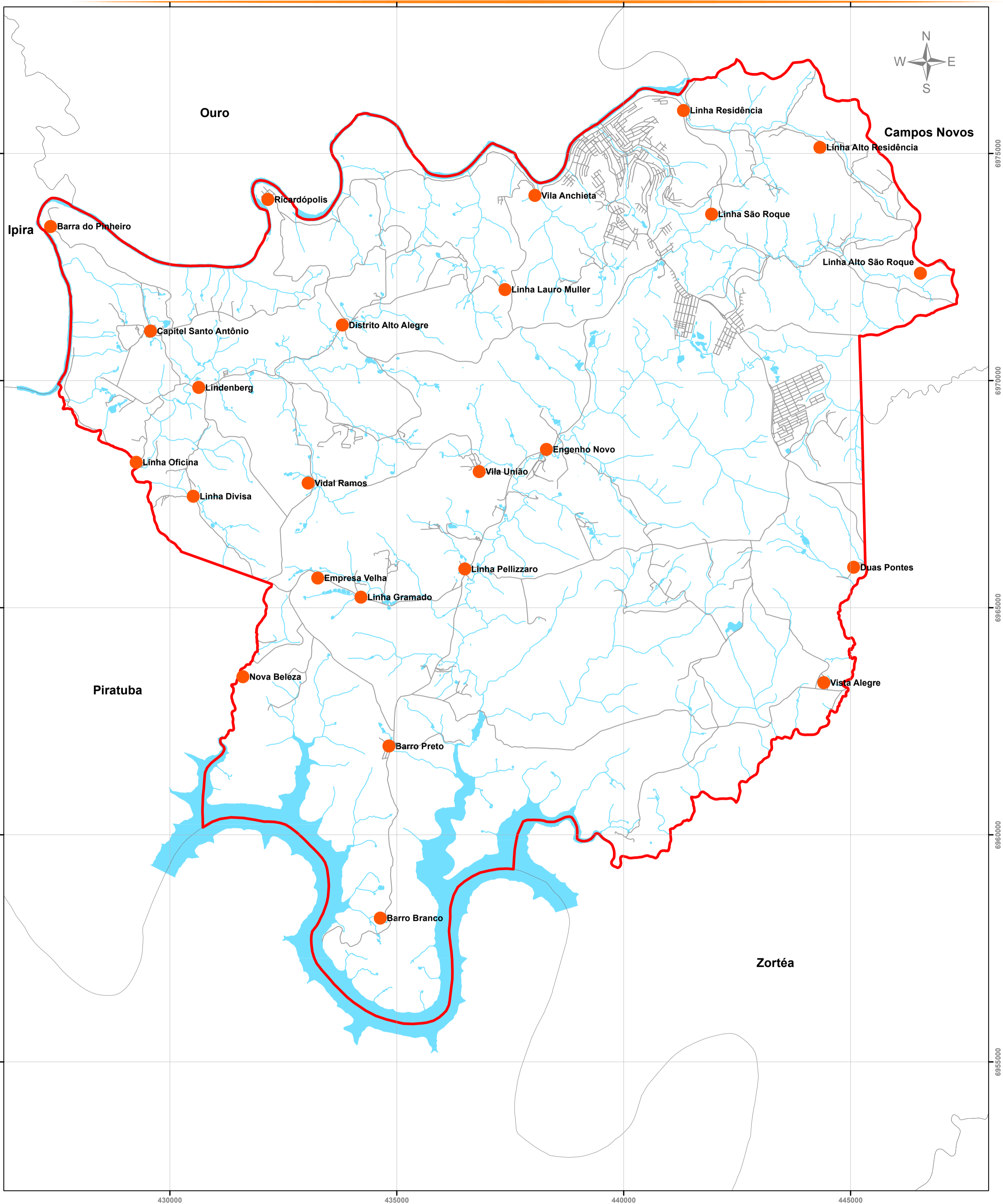
**Anexo 06**

Coleta Convencional nas localidades rurais



## COLETA DE RESÍDUOS NAS LOCALIDADES

### Legenda

- Localidades
- Vias
- ▬ Trechos de Drenagem
- Perímetro Urbano
- Limite de Capinzal

### Fonte:

Projeto Levantamento Aerofotogramétrico de SC  
 Trechos de Drenagem - SDE  
 Trechos Massa d'água - SDE  
 Limite Municipal - SEPLAN  
 Vias - Open Street Map  
 Perímetro Urbano - Capinzal



Escala: 1:55.000

Projeção: Universal Transversa de Mercator - 22 J  
 Datum Horizontal: SIRGAS 2000



Março/2021