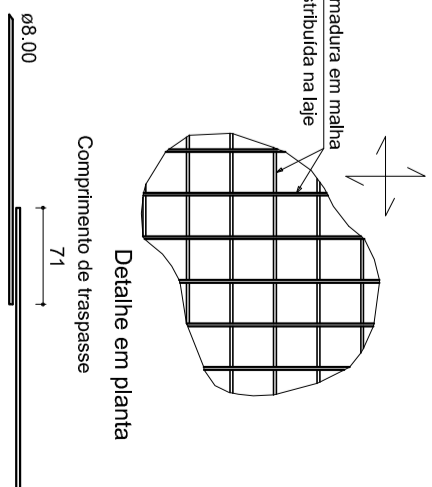


DETALHE DA ARMADURA DE MALHA BASE



Relação do aço

AÇO	N	DIAM	Q	UNIT (cm)	C.TOTAL (cm)	Positivos	
						X	Y
CA50	1	6,3	18	786	13788		
	2	6,3	4	694	2776		
	3	6,3	35	416	14560		
	4	6,3	4	344	1376		
	5	8,0	20	184	3680		
	6	8,0	24	224	5376		
	7	8,0	35	694	24290		
	8	8,0	70	344	24080		
	9	8,0	120	294	35280		
	10	6,3	4	370	1480		
	11	6,3	19	65	1235		

Resumo do aço

AÇO	DIAM	C.TOTAL (m)	PESO + 10 % (kg)
CA50	6,3	352,2	94,9
CA50	8,0	927,1	402,3
PESO TOTAL			497,2

Vol. de concreto total (C-25) = 6,59 m³
Área de forma total = 7,47 m²

Fck = 25 MPa

- Observações do projetista:
- Ficam reservadas os direitos autorais conforme legislação federal - Lei nº 005988 ano: 1973;
 - Verificar medidas na obra (cotas em metros);
 - Divergências entre cotas e escala, prevalecerão as cotas;
 - Qualquer alteração deverá ser consultado o responsável técnico;
 - Consultar a existência de projetos complementares.

USO E OCUPAÇÃO DO SOLO URBANO

Zona:	Área do terreno:	Taxa de ocupação (T.O.):	Índice de aproveitamento (I.A.):	Coefficiente de permeabilidade:	Nº de pavimentos:	Área total do projeto:
-	-	-	-	-	1	61,22 m²

Eng. Civil Alessandro C. Borsatti
CREA - SC: 133264-0

Eng. Civil Filipe Bazo
CREA - SC: 133260-9

Eng. Civil Hoberdan H. de Castilhos
CREA - SC: 133265-2

Engenharia RUA RAMUNDO BERNARDI, nº 320, PARQUE JARDIM QUIRO, QUIRO - SC / FONE: (49) 39927302

Destinação da obra:	Ampliação da E.T.E (Área de Lazer) - Loteamento	Tipo de construção:	Concreto Armado
Especificações:	Projeto Estrutural: Detalhamento das bases em concreto armado (radier) para instalação de duas caixas d'água com capacidade para 10000 litros, uma para 15000 litros, bombas e peneira.		
Localização da obra:	Rua Ernesto Hachmann, Centro, Capinzal - SC		
Responsável Técnico:	Execução:		
Projetista:	Indicada		

esatto
Engenharia

Eng. Civil Filipe Bazo
CREA - SC: 133260-9

Eng. Civil Hoberdan H. de Castilhos
CREA - SC: 133265-2

Projeto: **03**

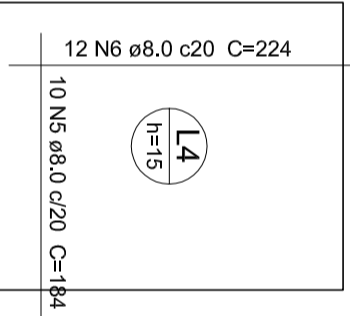
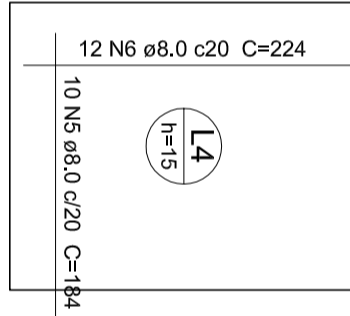
Responsável Técnico: **ESTR.**

Projetista: **Filipe Bazo**

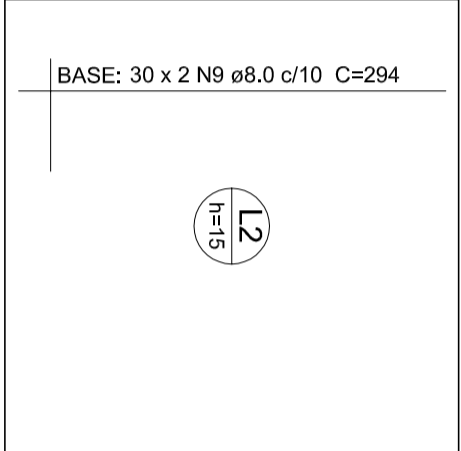
Indicada: **61,22 m²**

Dezembro/2015

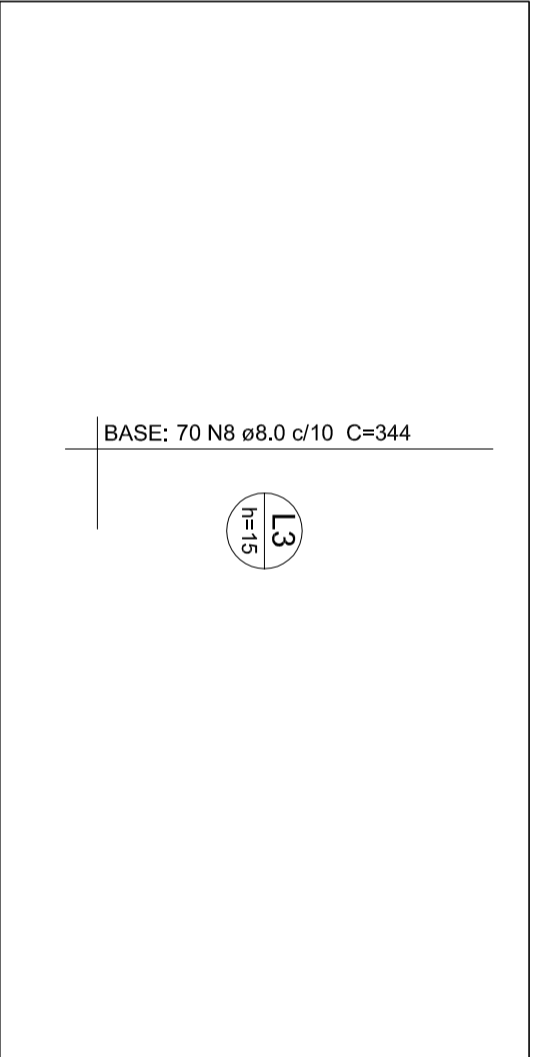
ARMAÇÃO RADIER (EIXO X E Y) BASE BOMBAS
ESCALA = 1:50



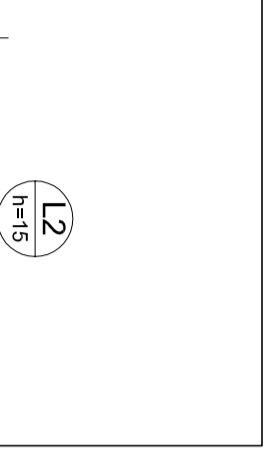
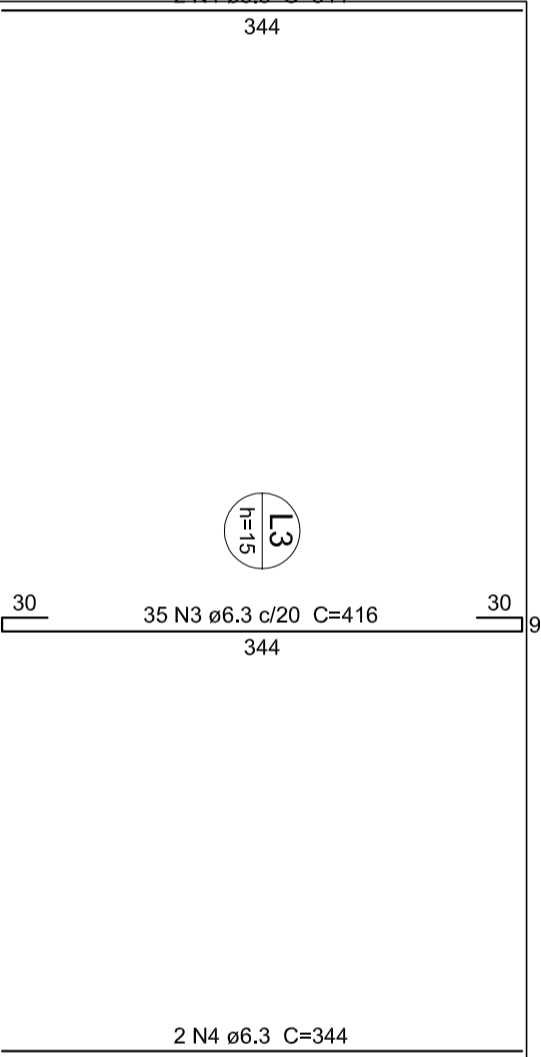
ARMAÇÃO SUPERIOR E INFERIOR RADIER (EIXO X)
ESCALA = 1:50



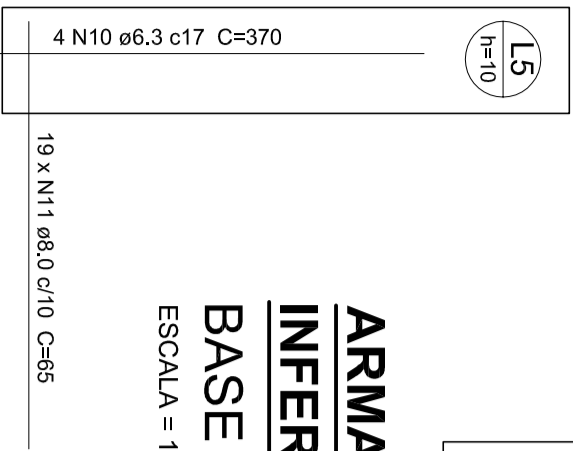
ARMAÇÃO SUPERIOR E INFERIOR RADIER (EIXO Y)
ESCALA = 1:50



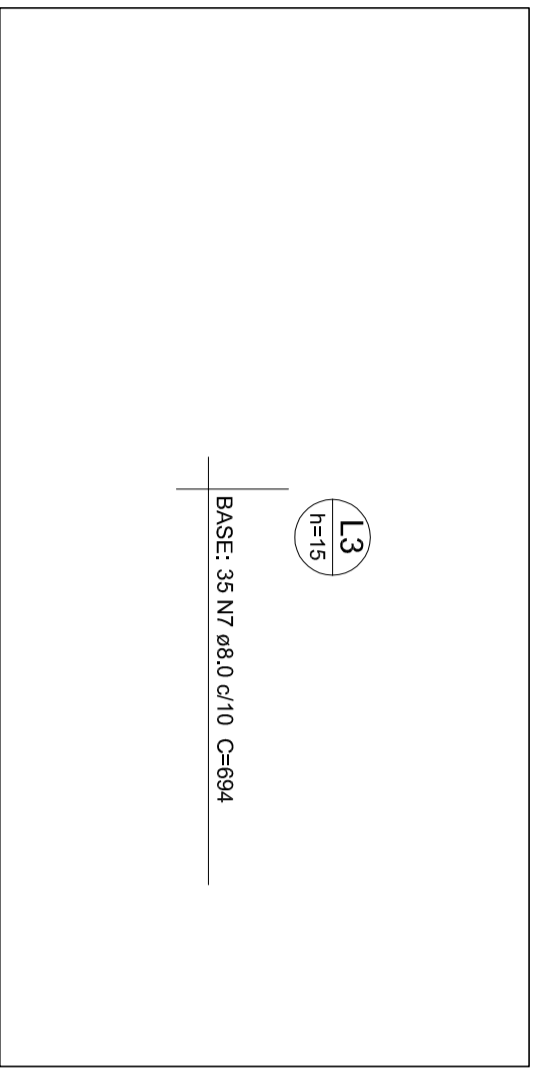
ARMAÇÃO SUPERIOR RADIER (EIXO Y) BASE RESERVATÓRIOS 10000 LITROS
ESCALA = 1:50



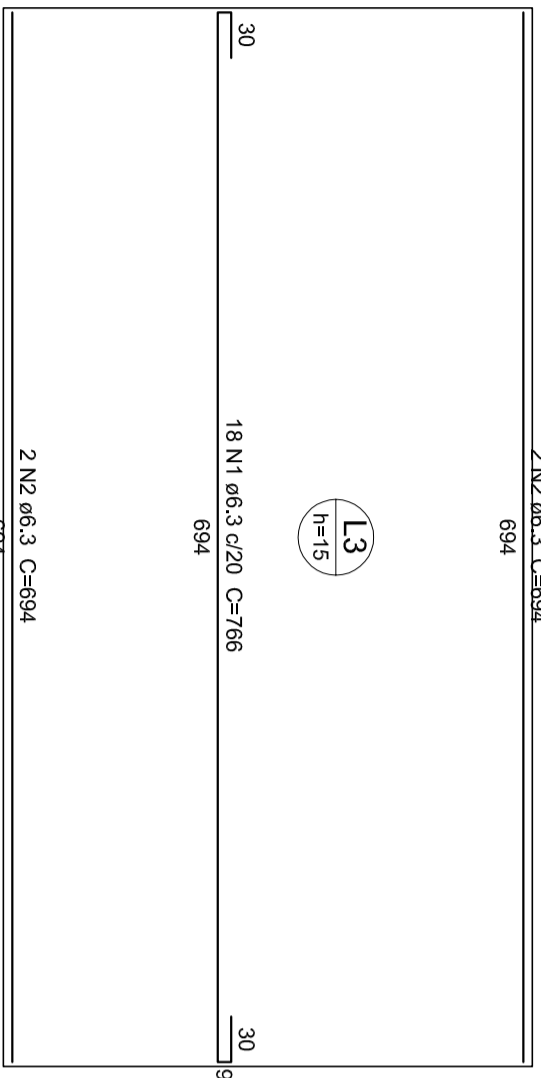
ARMAÇÃO SUPERIOR E INFERIOR RADIER (EIXO X) BASE RESERVATÓRIO 15000 L
ESCALA = 1:50



ARMAÇÃO SIMPLES BASE ESCADA METÁLICA
ESCALA = 1:50



ARMAÇÃO SUPERIOR RADIER (EIXO X) BASE RESERVATÓRIOS 10000 LITROS
ESCALA = 1:50



ARMAÇÃO INFERIOR RADIER (EIXO X) BASE RESERVATÓRIOS 10000 LITROS
ESCALA = 1:50

