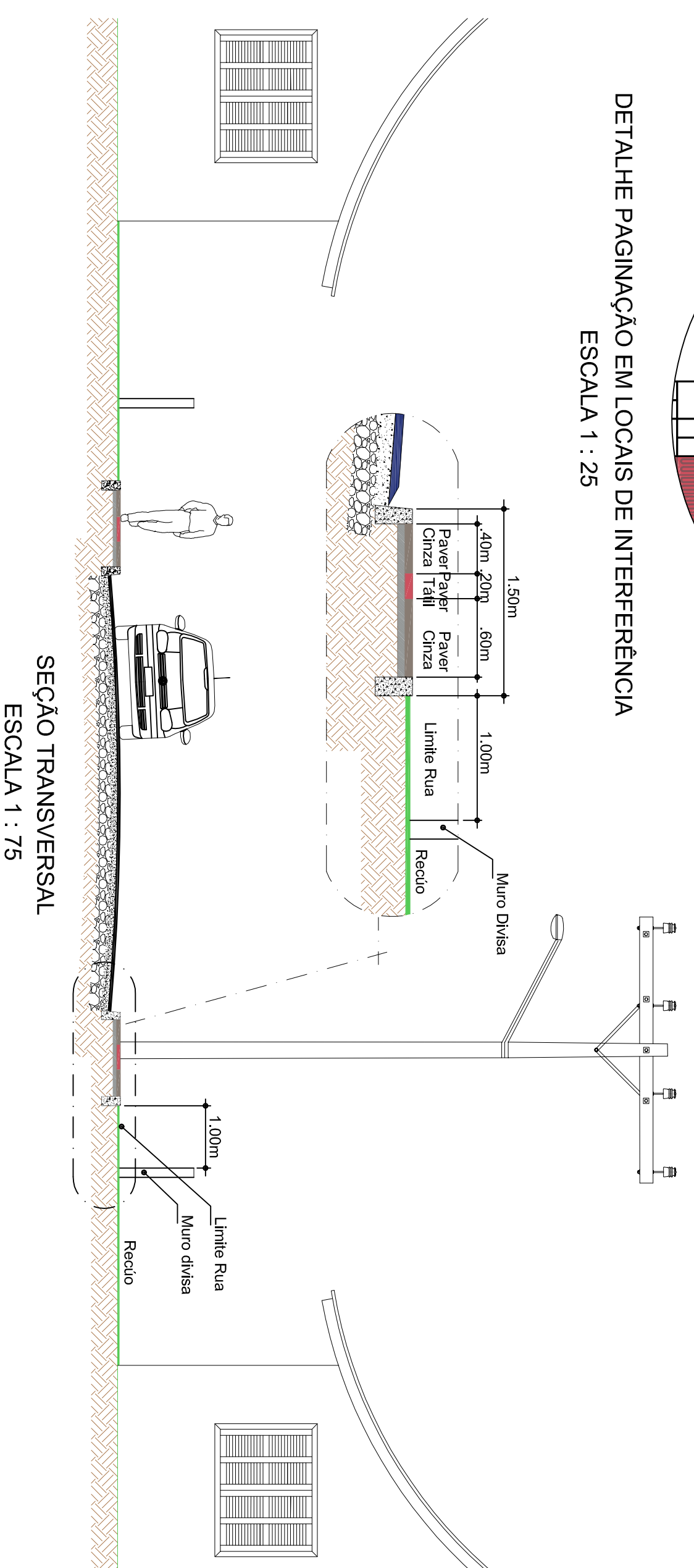
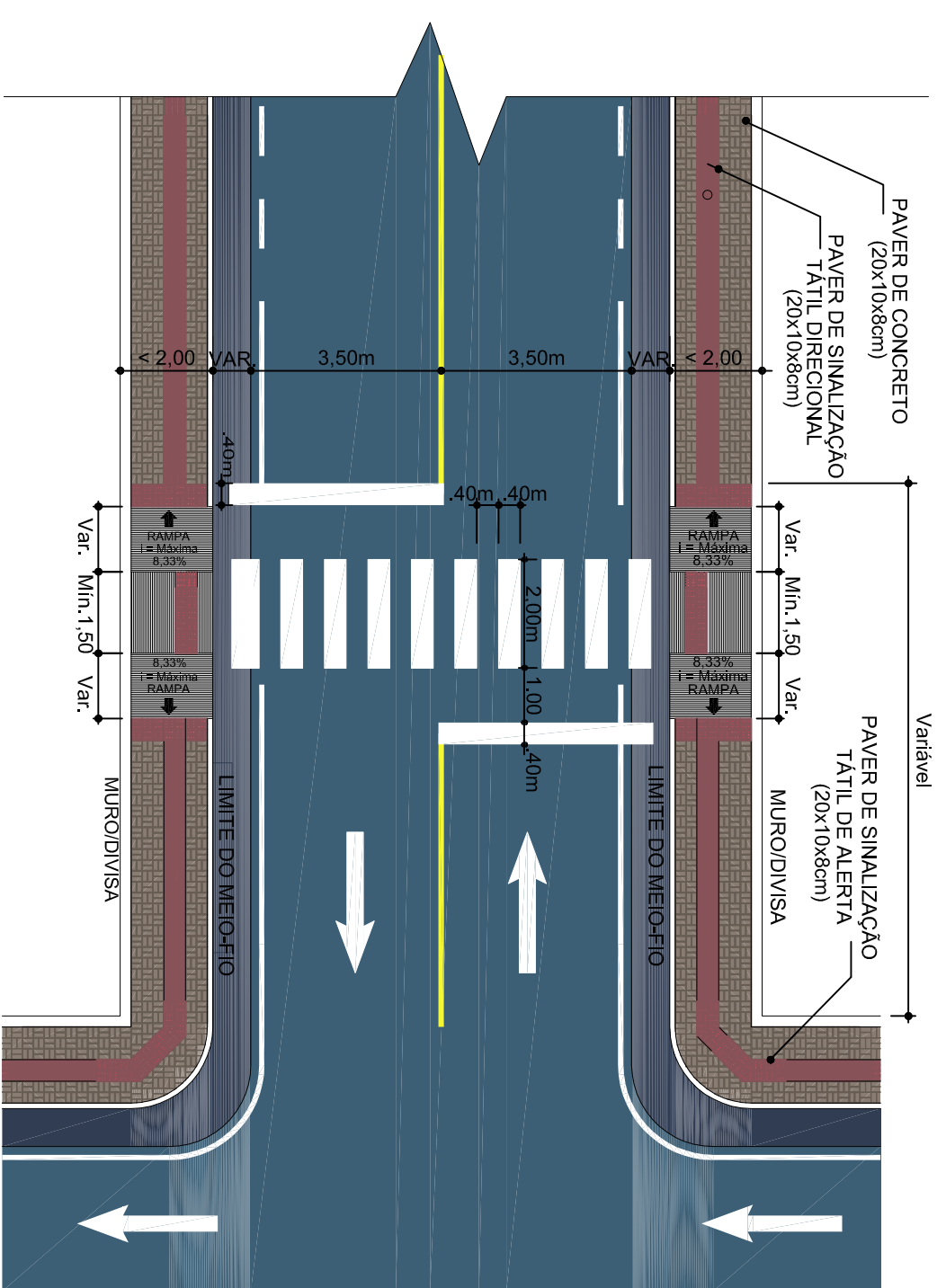


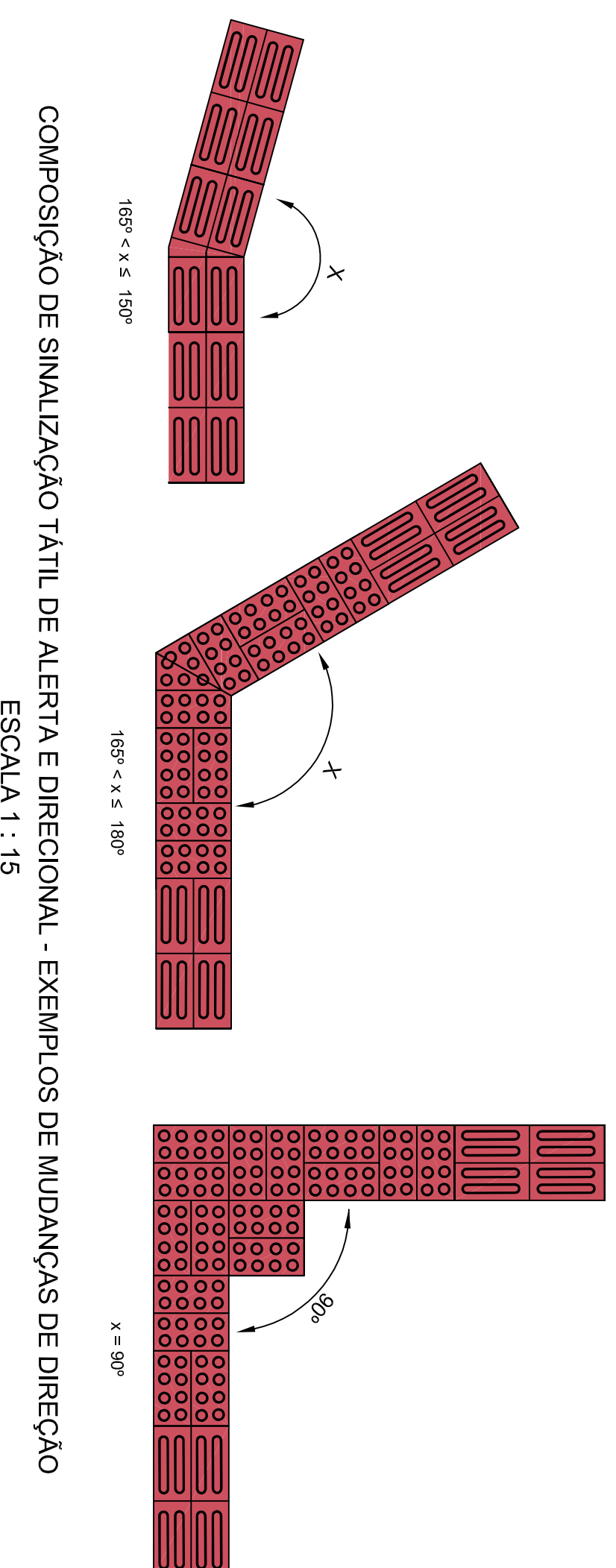
DETALHE PAGINAÇÃO EM LOCAIS DE INTERFERÊNCIA  
ESCALA 1 : 25



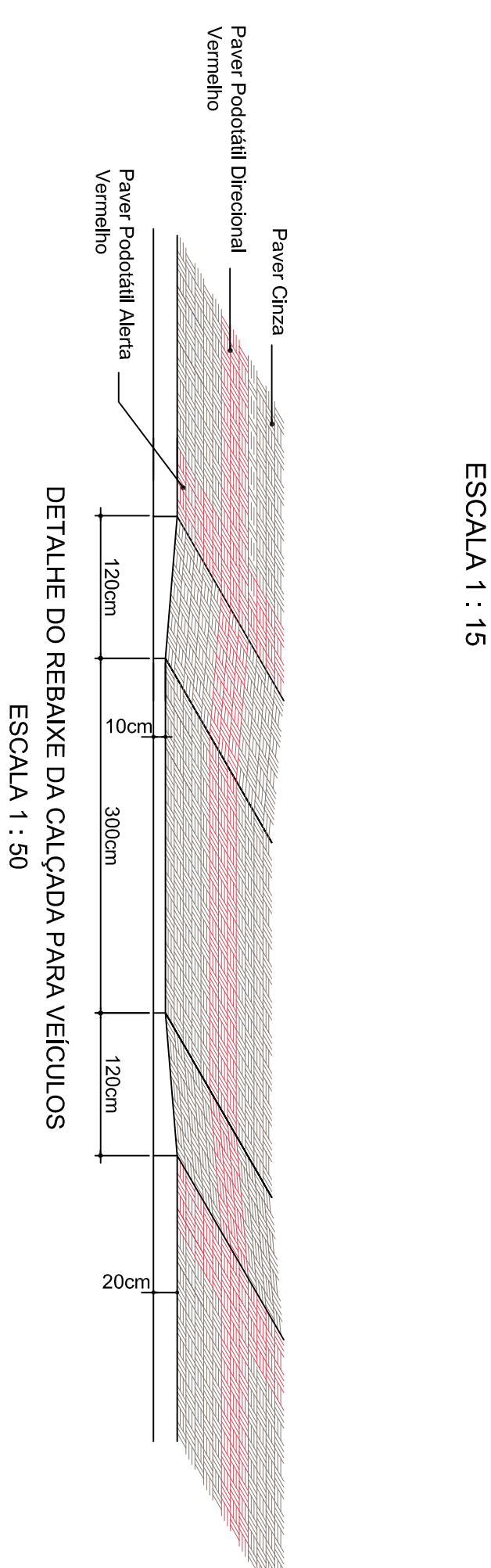
SEÇÃO TRANSVERSAL  
ESCALA 1 : 75



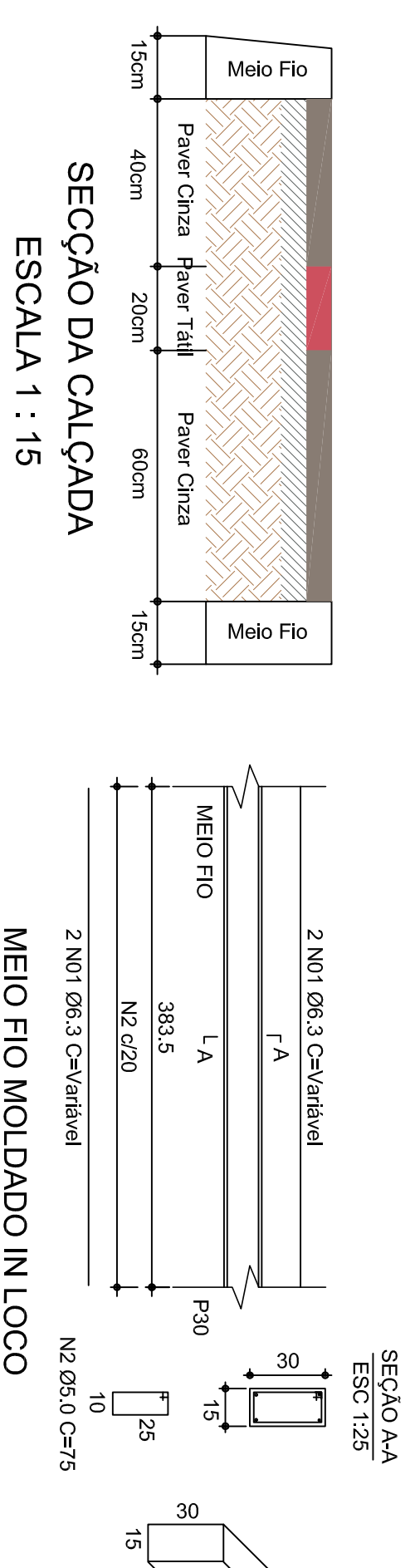
DETALHE 1 DA PAVIMENTAÇÃO DA CALÇADA E RAMPA DE ACESSIBILIDADE  
ESCALA 1 : 125



COMPOSIÇÃO DE SINALIZAÇÃO TÁTIL DE ALERTIA E DIRECIONAL - EXEMPLOS DE MUDANÇAS DE DIREÇÃO  
ESCALA 1 : 15

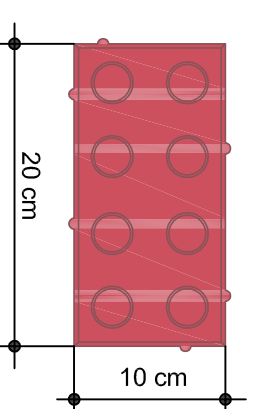


DETALHE DO REBAIXE DA CALÇADA PARA VEÍCULOS  
ESCALA 1 : 50

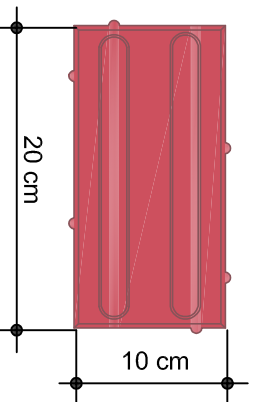


SEÇÃO DA CALÇADA  
ESCALA 1 : 15

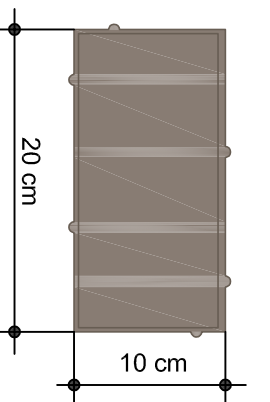
MEIO FIO MOLDADO IN LOCO  
ESCALA 1 : 50



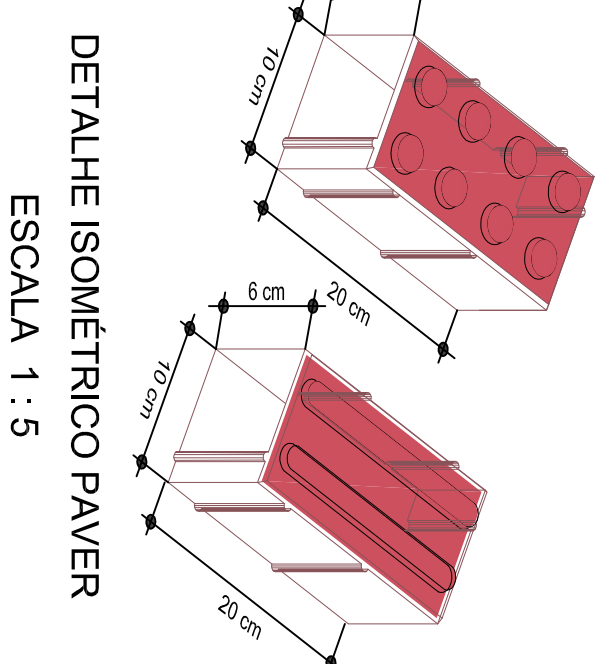
DETALHE PAVER DE SINALIZAÇÃO TÁTIL DE ALERTIA (10x20x6cm)  
ESCALA 1 : 5



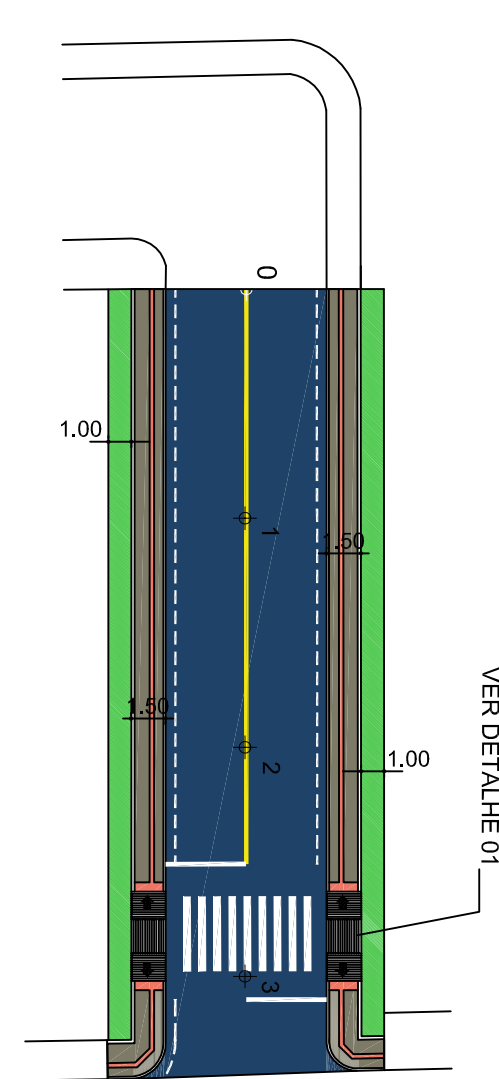
DETALHE PAVER DE SINALIZAÇÃO TÁTIL DE DIREÇÃO (10x20x6cm)  
ESCALA 1 : 5



DETALHE PAVER DE SINALIZAÇÃO DE PREENCHIMENTO (10x20x6cm)  
ESCALA 1 : 5



DETALHE ISOMÉTRICO PAVER  
ESCALA 1 : 5



PLANTA DE PAVIMENTAÇÃO DE CALÇADAS  
ESCALA 1 : 330

ESTATÍSTICA FINAL QUANTITATIVOS

OPP - ESTACA 16 + 4.112

- ÁREA DOS PASSEIOS A EXECUTAR PAVER CINZA =	63,85 m <sup>2</sup>
- ÁREA DOS PASSEIOS A EXECUTAR PAVER TÁTIL =	14,25 m <sup>2</sup>
- ÁREA DE GRAMADO A EXECUTAR =	65,00 m <sup>2</sup>
- MEIO FIO EXTERNO A EXECUTAR (15X30) =	72,00 m

Rua Roberto Travençolo, 69 Z. Anelar - Tel. (49) 3522-2800 Fax: (49) 3522-0235 - www.ammoc.com.br - e-mail: ammoc@ammoc.com.br - CNPJ: 08.908.130/0001-00

PREFEITURA MUNICIPAL DE CAPINZAL

Nome: PAVIMENTAÇÃO DE CALÇADAS PÚBLICAS

Referência: PAVIMENTAÇÃO CALÇADAS

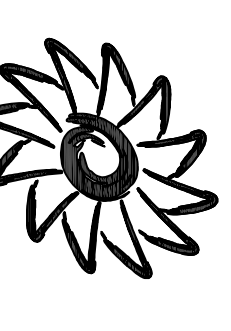
Local da Obra: RUA ALDUINO DA SILVA AMORA - CAPINZAL - SC

Quaisquer alterações consulte os responsáveis técnicos

Assinatura Responsável Técnico: \_\_\_\_\_  
Assinatura Engenheiro: \_\_\_\_\_

Projeto: DENIR NARCIZO ZULIAN - ENG. CIVIL - CREA/SC 50.805-8  
MICHEL ALBERTI - ENG. CIVIL - CREA/SC 80.032-6  
ANA JULIA UNGERICHT - ENG. CIVIL - CREA/SC 105.295-8  
Desenho: ANDRÉ BEAL  
Data: MARÇO / 2013  
Escala: INDICADAS  
Assinatura: \_\_\_\_\_  
Data: \_\_\_\_\_  
Escala: INDICADAS

PAS  
01/01



Associação dos Municípios do Meio Oeste Catarinense  
R. Santa Helena, 100 - Fone: (49) 3522-2800 - Fax: (49) 3522-0235 - www.ammoc.com.br - e-mail: ammoc@ammoc.com.br - CNPJ: 08.908.130/0001-00