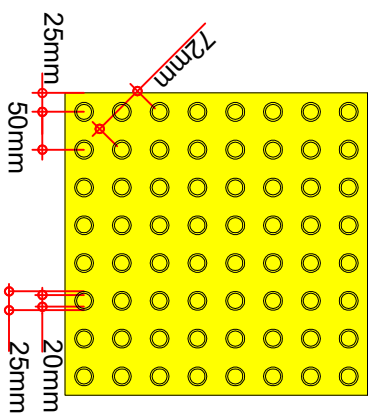
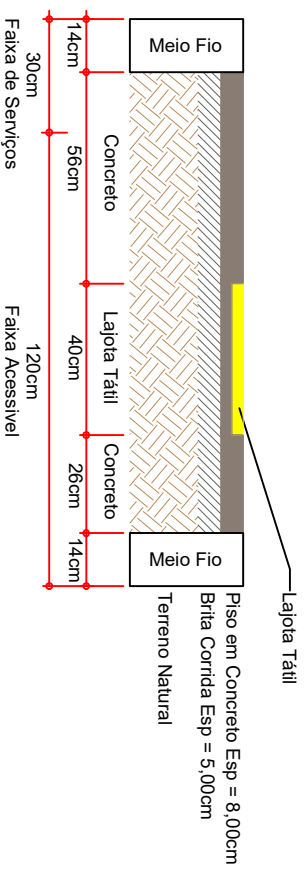


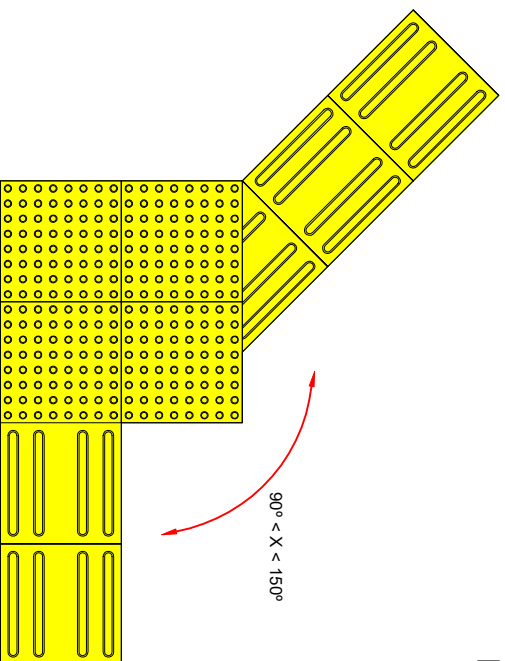
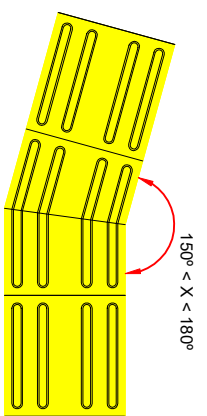
MODULAÇÃO DO PISO
DETALHE DA LAJOTA DE SINALIZAÇÃO
TÁTIL DIRECIONAL (40x40cm)
ESCALA 1 : 10



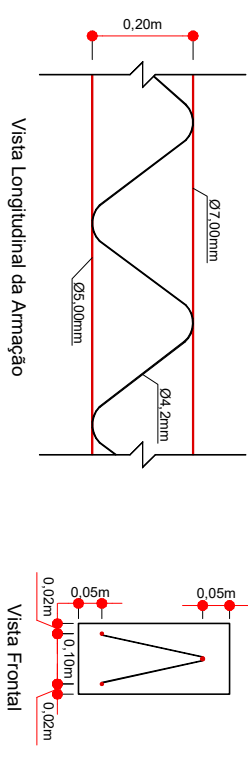
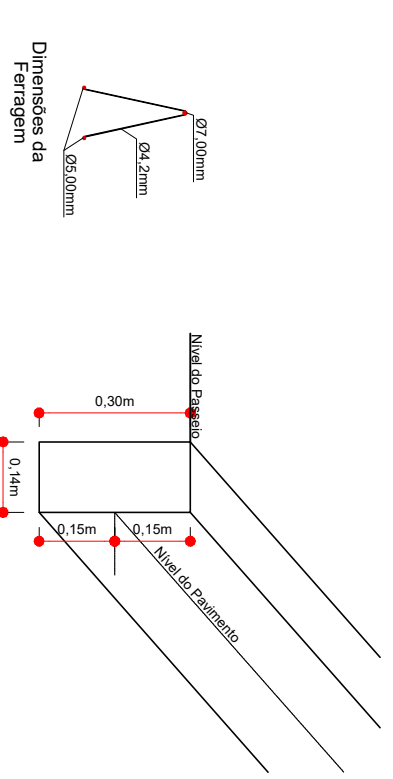
MODULAÇÃO DO PISO
DETALHE DA LAJOTA DE SINALIZAÇÃO
TÁTIL DE ALERTA (40x40cm)
ESCALA 1 : 10



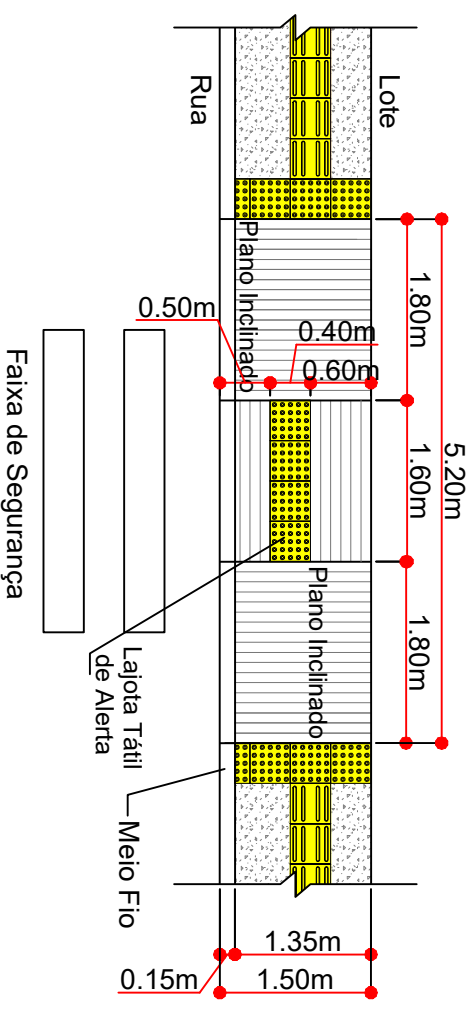
SEÇÃO DA CALÇADA
PISO EM CONCRETO
ESCALA 1 : 20



COMPOSIÇÃO DE SINALIZAÇÃO TÁTIL DE ALERTA E DIRECIONAL - EXEMPLOS DE MUDANÇAS DE DIREÇÃO
ESCALA 1:25



Detalhe do Meio Fio Armado Moldado in - loco
Escala: 1/15



Detalhe da Rampa
Escala: 1/75

-RELAÇÃO DE QUANTITATIVOS TOTAL-
 ÁREA TOTAL DE PASSEIO À EXECUTAR 1.911,10 m²
 ÁREA DE CONCRETO 1.235,00 m²
 ÁREA DE LAJOTA TÁTIL 623,10 m²
 RAMPA DE ACESSIBILIDADE 18 unid.
 MEIO FIO À EXECUTAR 1.563,00 m



ammoc
Associação dos Municípios do Meio Oeste Catarinense

RESPONSÁVEL TÉCNICO _____
 PREFEITO MUNICIPAL _____

MUNICÍPIO DE CAPINZAL

Obra: PAVIMENTAÇÃO EM ASFALTO C.A.U.Q. DA RUA PEDRO PAGGI

Serviço: PROJETO DE PASSEIOS

Tratado: Est. 0PP - 52+2,826

Projeto: DENIR NARCIZO ZULIAN - ENG. CIVIL - CREA/SC 50.805-8
 MICHEL ALBERTI - ENG. CIVIL - CREA/SC 80.032-6
 ANA JÚLIA UNGERICH - ENG. CIVIL-CREA/SC 105.295-8

Desenho: LUCAS FELIPE BALESTRINI Data: MARÇO DE 2018 Escala: INDICADA(S)

Prancha: PAS. 05/05