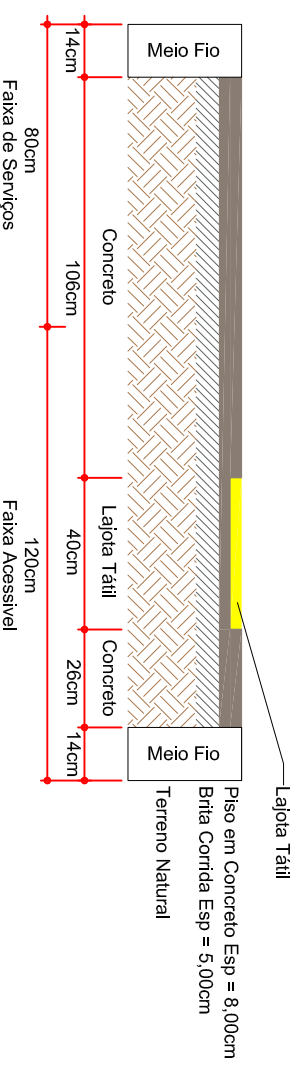


**MODULAÇÃO DO PISO**

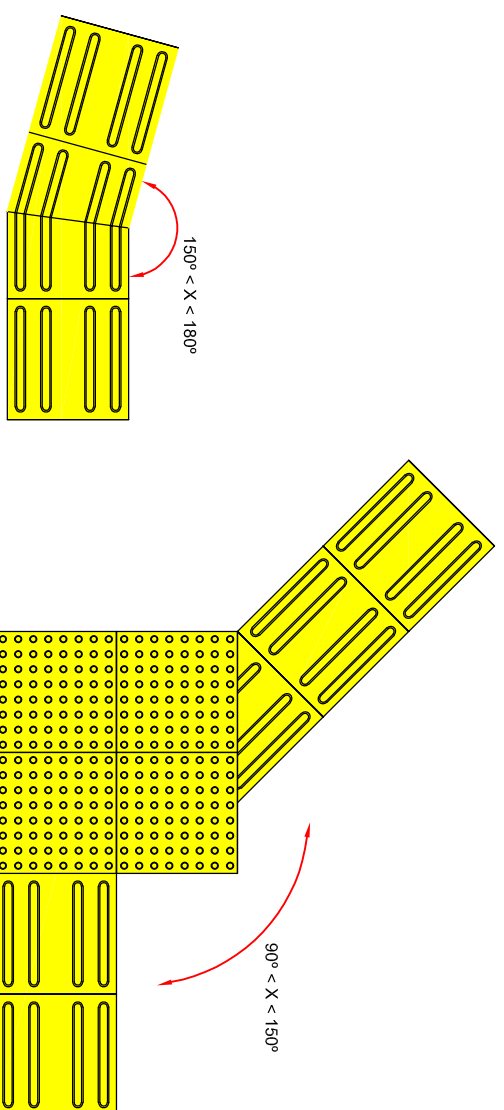
**DETALHE DA LAJOTA DE SINALIZAÇÃO TÁTIL DIRECIONAL (40x40cm)**  
 ESCALA 1 : 10

**MODULAÇÃO DO PISO**

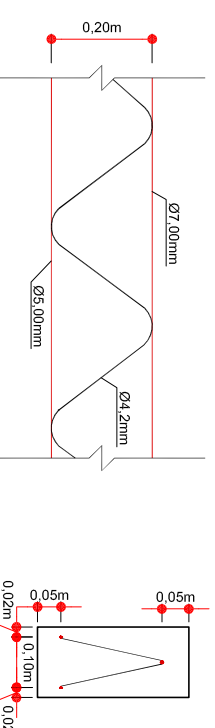
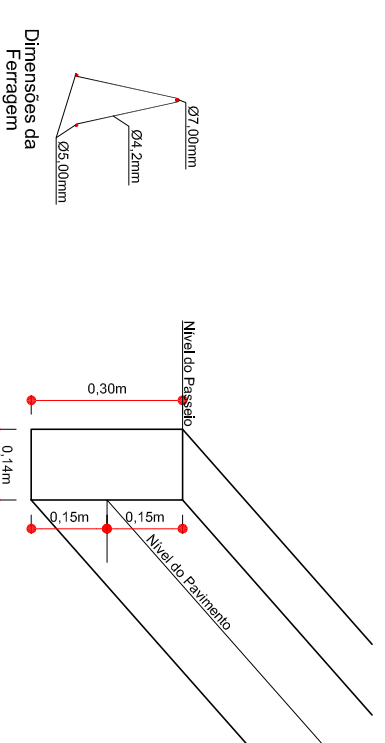
**DETALHE DA LAJOTA DE SINALIZAÇÃO TÁTIL DE ALERTA (40x40cm)**  
 ESCALA 1 : 10



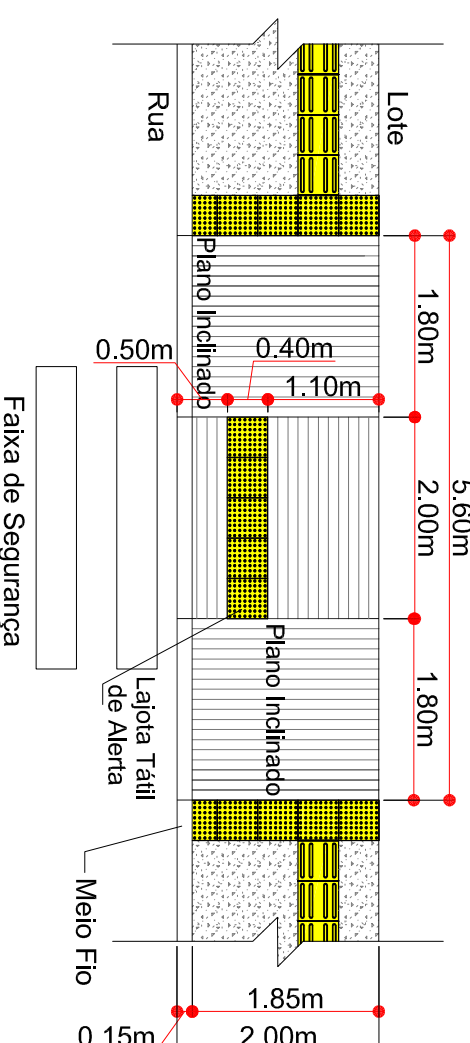
**SECÇÃO DA CALÇADA**  
 ESCALA 1 : 20



COMPOSIÇÃO DE SINALIZAÇÃO TÁTIL DE ALERTA E DIRECIONAL - EXEMPLOS DE MUDANÇAS DE DIREÇÃO  
 ESCALA 1:25



**Detalhe do Meio Fio Armado Moldado in - loco**  
 Escala: 1/15



**Detalhe da Rampa**  
 Escala: 1/75

RESPONSÁVEL TÉCNICO

MUNICÍPIO DE CAPINZAL

Serviço: PROJETO DE PASSEIOS

Obra: PAVIMENTAÇÃO EM ASFALTO C.A.U.Q. DA RUA BETINO CORRÊA

Trecho: Est. 0PP - 8+1.530

Projeto: DENIR NARCIZO ZULIAN - ENG. CIVIL - CREA/SC 50.805-8  
 MICHEL ALBERTI - ENG. CIVIL - CREA/SC 80.032-6  
 ANA JÚLIA UNGERICH - ENG. CIVIL-CREA/SC 105.295-8

Prancha:

PREFEITO MUNICIPAL

Desenho: LUCAS FELIPE BALESTRIN

Data: MARÇO DE 2018

Escala: INDICADA(S)

PAS. 02/02

