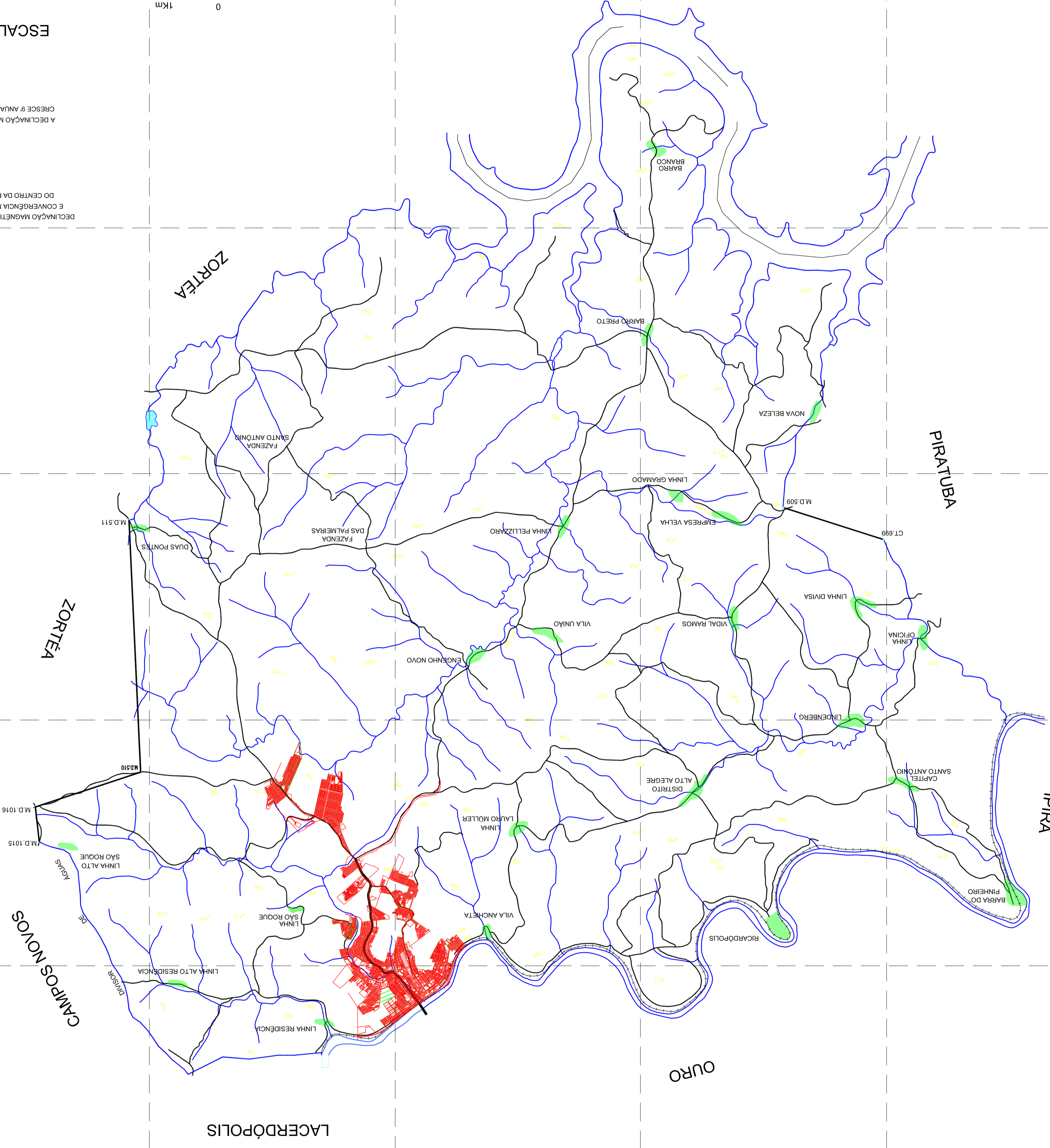
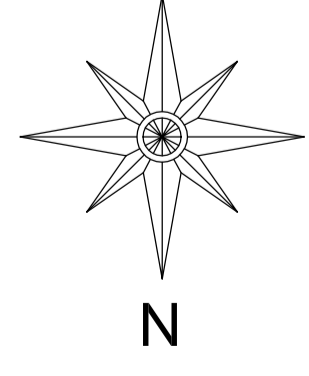
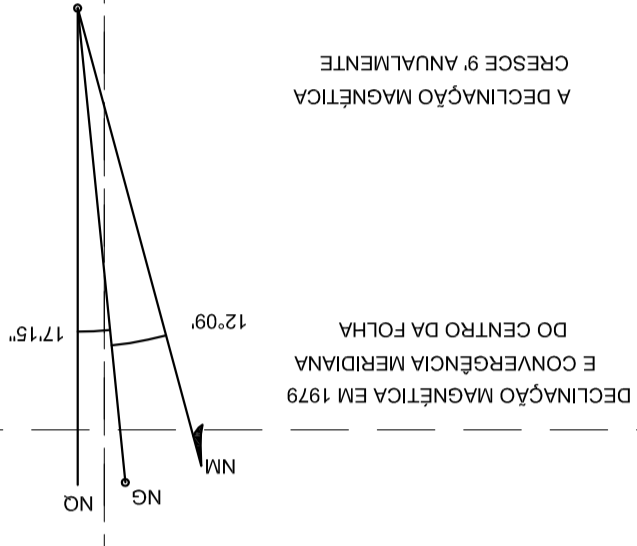


# CAPINZAL - SC



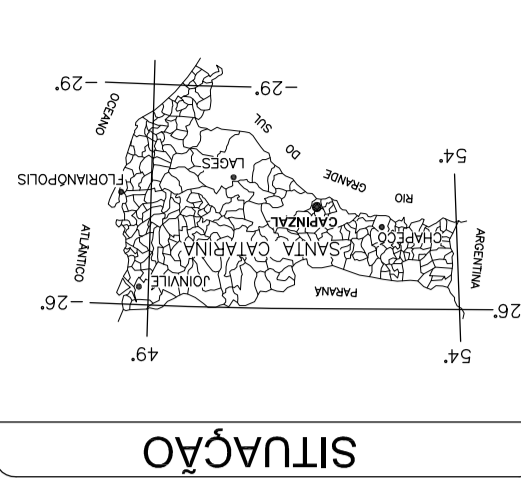
SISTEMA DE COORDENADAS UTM  
DATUM HORIZONTAL: CORREGO ALGREGM  
DATUM VERTICAL: MAREGRÁFO DE TORRES - RIO GRANDE DO SUL  
ORIGEM DA KILOMETRAGEM UTM "EQUADOR E MERIDIANO 51° W. GR."  
AGRESDAS AS CONSTANTES 10.000km E 500km RESPECTIVAMENTE.



ESCALA: 1:50.000



CONVENÇÕES	
	LIMITE ESTADUAL
	LIMITE MUNICIPAL
	ESTRADA DE FERRO
	ESTRADA MUNICIPAL
	NÚCLEO URBANO
	RIO, ARROIO
	CURVAS DE NÍVEL
	REFERÊNCIA DE NÍVEL



**ESAPLAN**  
ENGENHARIA E PLANEJAMENTO  
Av. das Ferrarias, 2070 - Sala 27 - Centro, Capinzal, SC  
Fone: (047) 256 4640 - E-Mail: esaplan@esaplan.com.br

Eng. Agimensor-CREA 87547  
**VICTOR FERRARI**  
RESP. TÉCNICO

EMENDAMENTO  
Março/2001

FRONTEIRA

Junho/2008

Maio / 2013

**Município de Capinzal - SC**  
SESSÃO  
Malcon A. de Macedo

Unica

FONTE: MODIFICADO D.S.G. - MIN. EXERCÍTO - 1979 - CAPINZAL - M:28884 - MACHADINHO M:29032 - VIDEIRA M:28893 - ATUALIZAÇÃO DO SISTEMA RODOVIÁRIO VIA G.P.S.