

Ciente:
Município de Capinzal

R. Carmelo Zocolli, 155 - Centro,
Capinzal - SC, 89665-000

3555-8700
prefcapinzal@capinzal.sc.gov.br

Endereço do projecto:
Loteamento Nova Capinzal -
Capinzal SC

Data:
26/09/2019

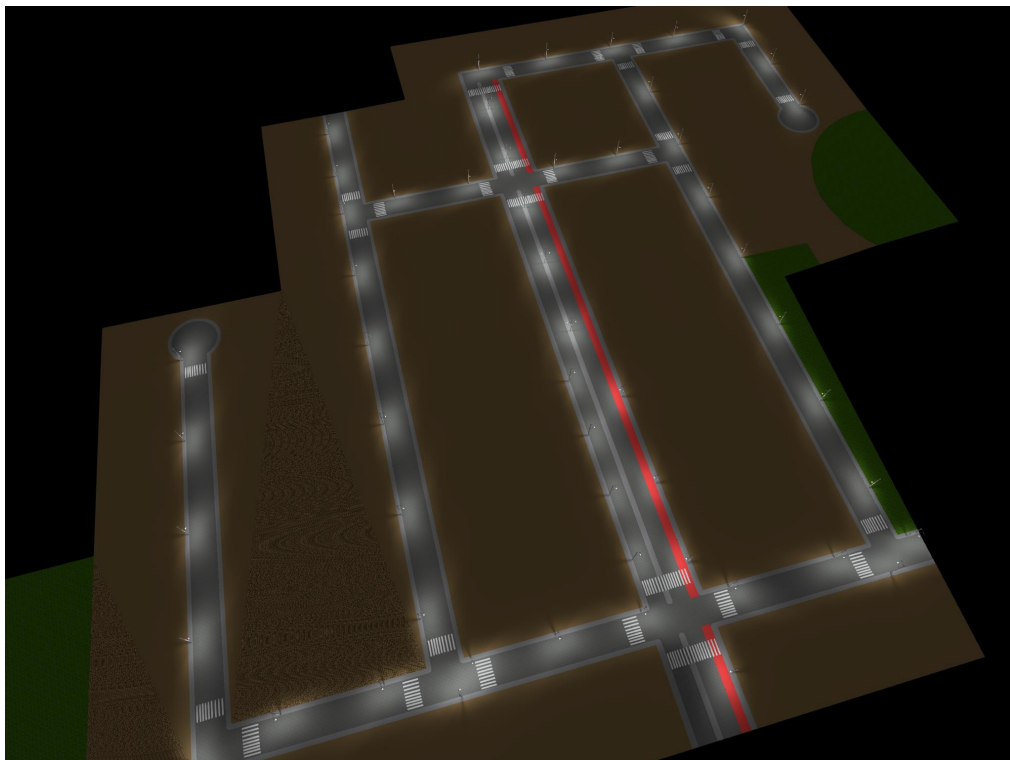


Projeto Luminotécnico Loteamento Nova Capinzal

Desenvolvimento de Estudo de projeto Luminotécnico conforme orientações normativas ABNT – Associação Brasileira de Normas Técnicas, utilizadas pela Oroluz Produtos e Soluções Elétricas (NBR 8837, NBR 5101, NBR 8995-1 e NBR 5413).

A letra (H) significa altura de instalação da luminária

1. Luminárias 6,35 metros de altura Leitura do lux a 0,0 do chão Braço de 1,50 metros.



Quorli C. Popp

01.627.484/0001-66

Oroluz Produtos e
Soluções Elétricas Ltda.
Rua Felipe Schmidt, 2070
Centro

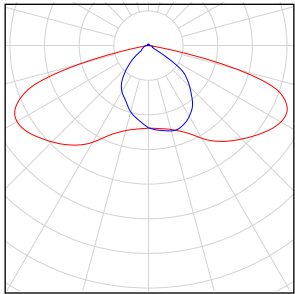
89663-000 - Ouro - SC

Conteúdo

Projeto Luminotécnico Loteamento Nova Capinzal

Lista de luminárias.....	3
Projeto Luminotécnico Loteamento Nova Capinzal	
Optimus - Sirius-50W (1x50W).....	4
Terreno 1	
Lista de luminárias.....	6
Visões.....	7
Superfícies de cálculo.....	15
Superfície de cálculo 2 / Potência luminosa perpendicular (adaptivo).....	16

Projeto Luminotécnico Loteamento Nova Capinzal

Quantidade	Luminária (Emissão luminosa)		
59	<p>Optimus - Sirius-50W Emissão luminosa 1 Equipagem: 1x50W Grau de actuação operacional: 100% Fluxo luminoso de lâmpada: 7041 lm Fluxo luminoso da luminária: 7041 lm Potência: 49.8 W Rendimento luminoso: 141.5 lm/W</p> <p>Indicações colorimétricas 1x: CCT 3000 K, CRI 100</p>	<p>É favor escolher uma imagem de luminária em nosso catálogo de luminárias.</p>	

Fluxo luminoso total das lâmpadas: 415419 lm, Fluxo luminoso total das luminárias: 415419 lm, Potência total: 2938.2 W, Rendimento luminoso: 141.4 lm/W

Optimus Sirius-50W 1x50W

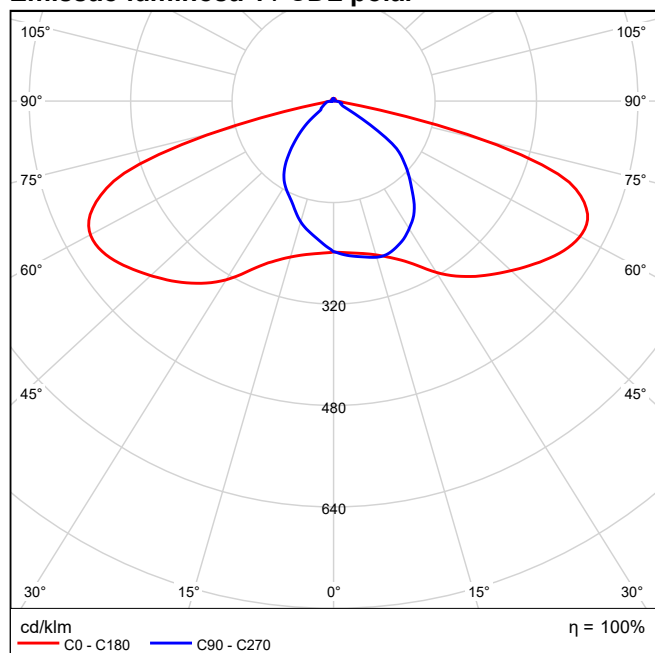
É favor escolher uma imagem de luminária em nosso catálogo de luminárias.

Grau de actuação operacional: 100%
Fluxo luminoso de lâmpada: 7041 lm
Fluxo luminoso da luminária: 7041 lm
Potência: 49.8 W
Rendimento luminoso: 141.5 lm/W

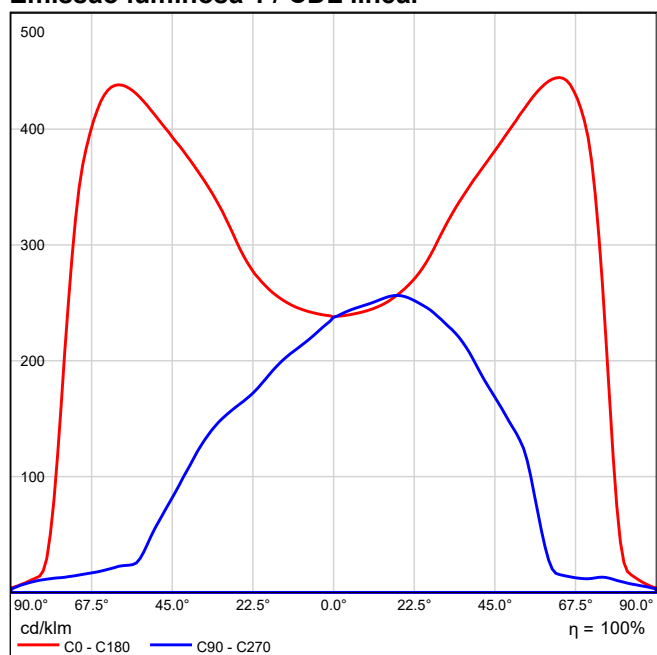
Indicações colorimétricas

1x: CCT 3000 K, CRI 100
Classificação DIN das luminárias: A32
Classificação BZ das luminárias: BZ 6/0.75/BZ 5
Classificação UTE das luminárias: 0.98E+0.02T
Classificação CIE das luminárias: 98
Código de Fluxo (CIE): 39 75 96 98 100

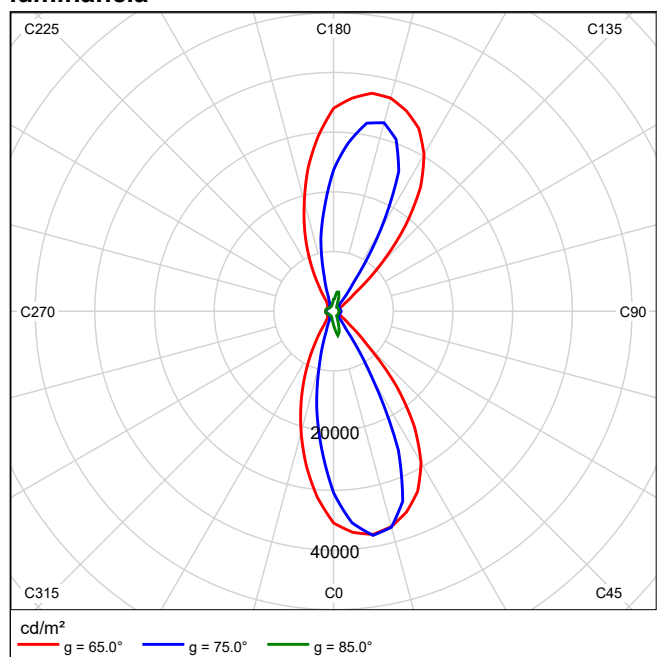
Emissão luminosa 1 / CDL polar



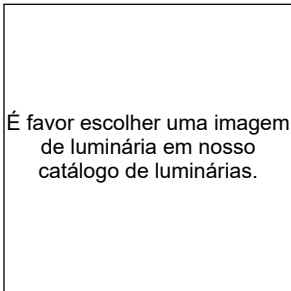
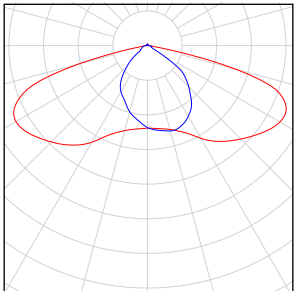
Emissão luminosa 1 / CDL linear



Emissão luminosa 1 / Diagrama de densidade de luminância



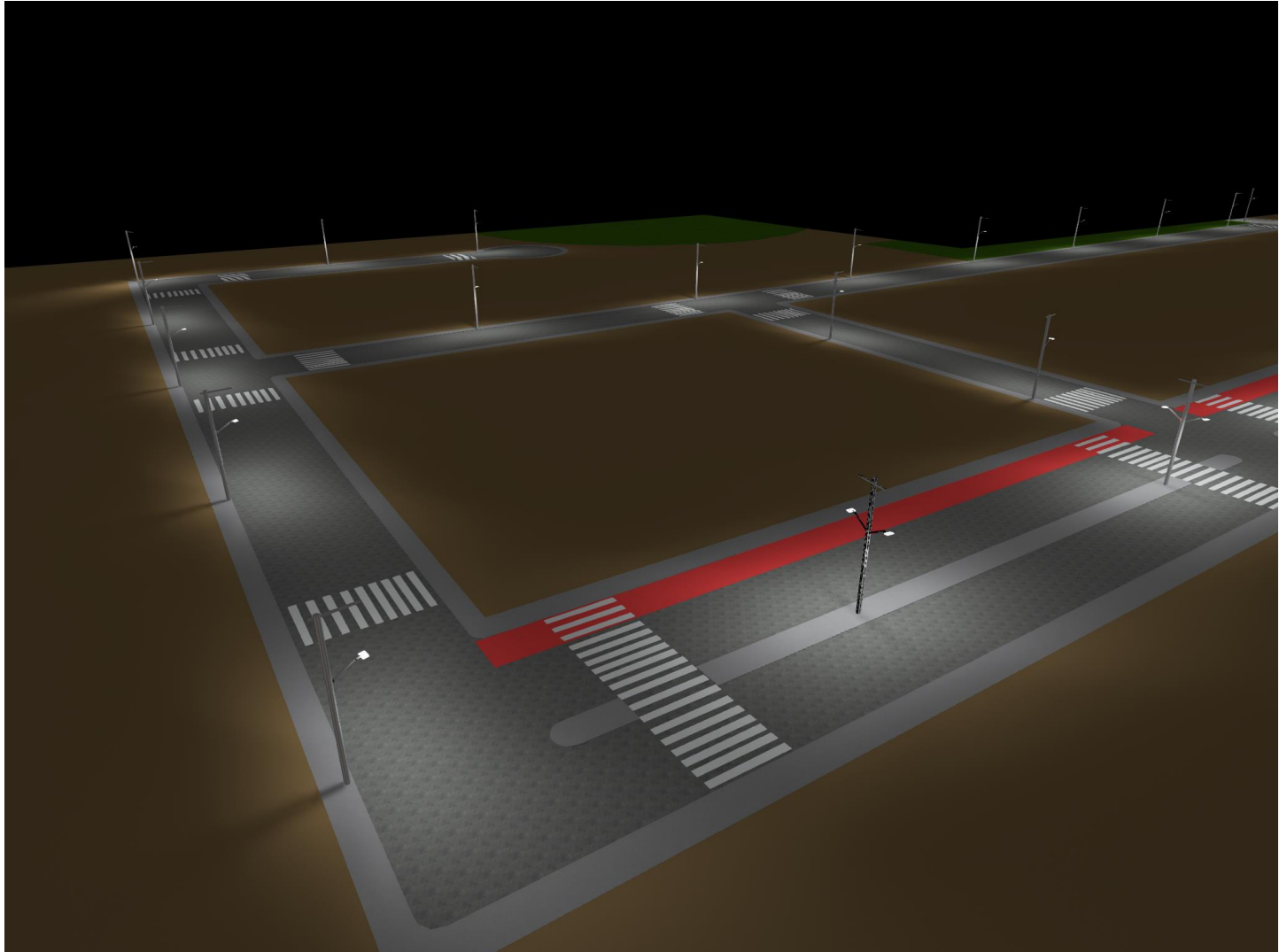
Terreno 1

Quantidade	Luminária (Emissão luminosa)		
59	Optimus - Sirius-50W Emissão luminosa 1 Equipagem: 1x50W Grau de actuação operacional: 100% Fluxo luminoso de lâmpada: 7041 lm Fluxo luminoso da luminária: 7041 lm Potência: 49.8 W Rendimento luminoso: 141.5 lm/W Indicações colorimétricas 1x: CCT 3000 K, CRI 100	 <p>É favor escolher uma imagem de luminária em nosso catálogo de luminárias.</p>	

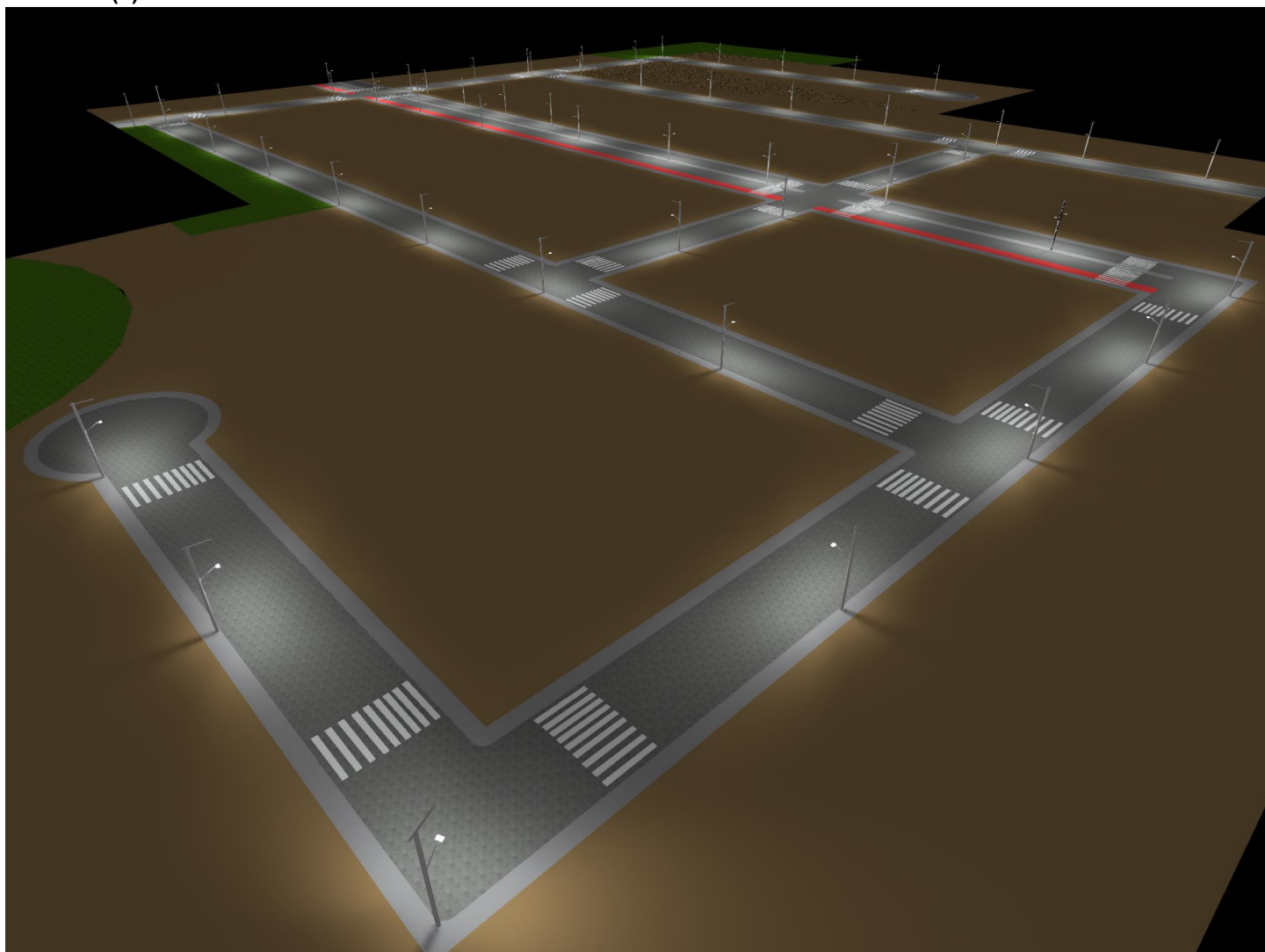
Fluxo luminoso total das lâmpadas: 415419 lm, Fluxo luminoso total das luminárias: 415419 lm, Potência total: 2938.2 W, Rendimento luminoso: 141.4 lm/W

Terreno 1

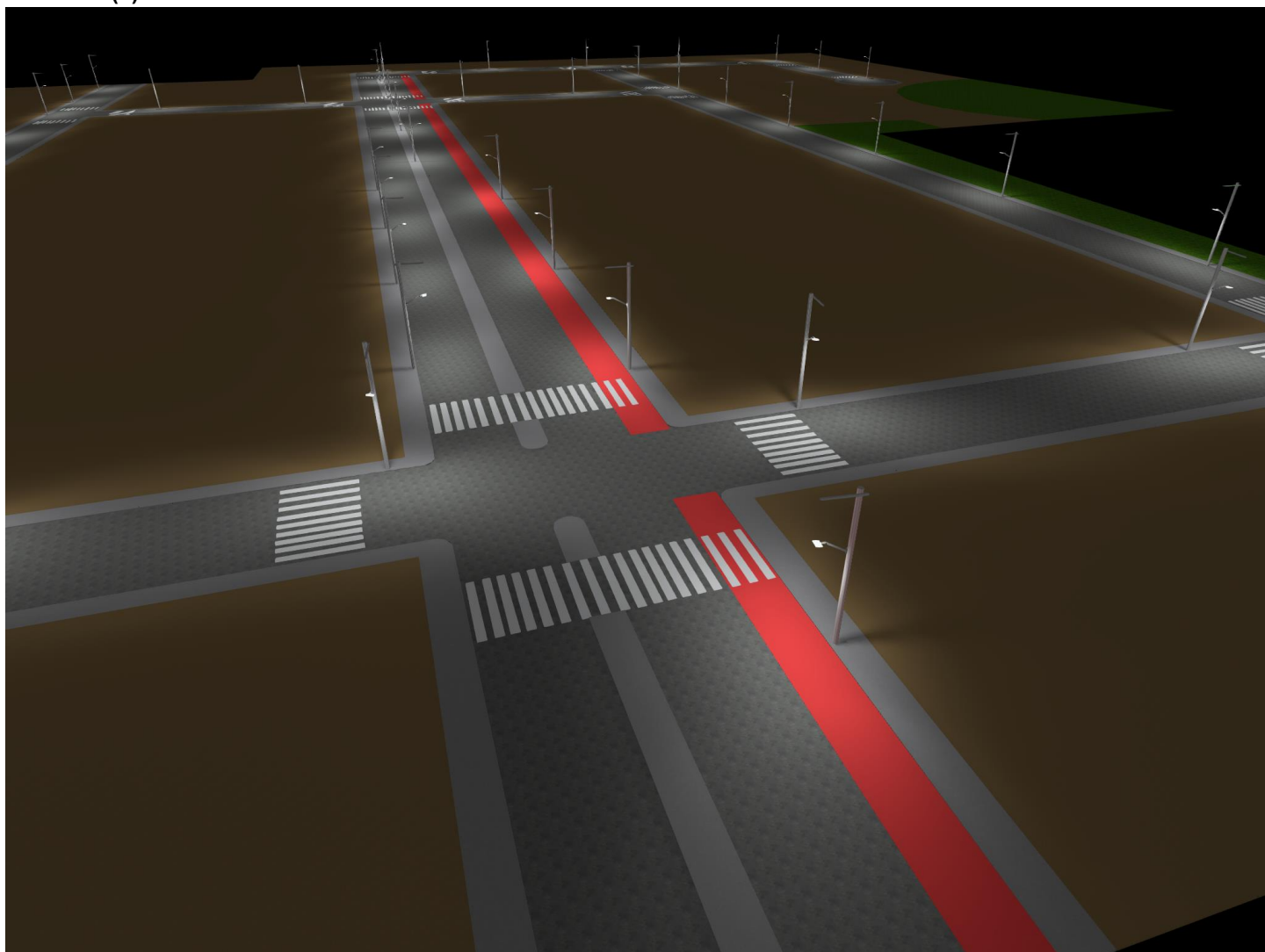
Terreno 1(9)



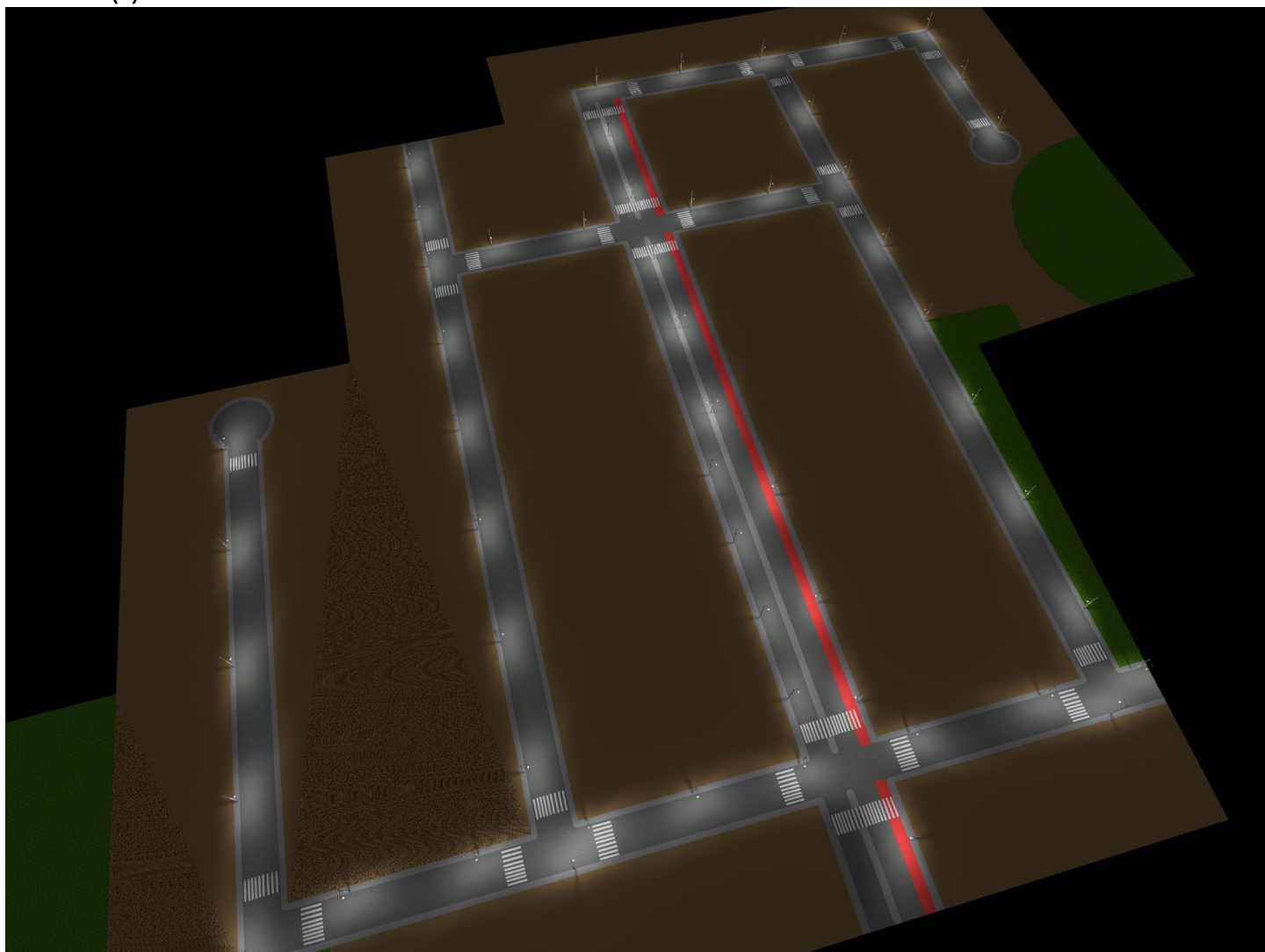
Terreno 1(2)



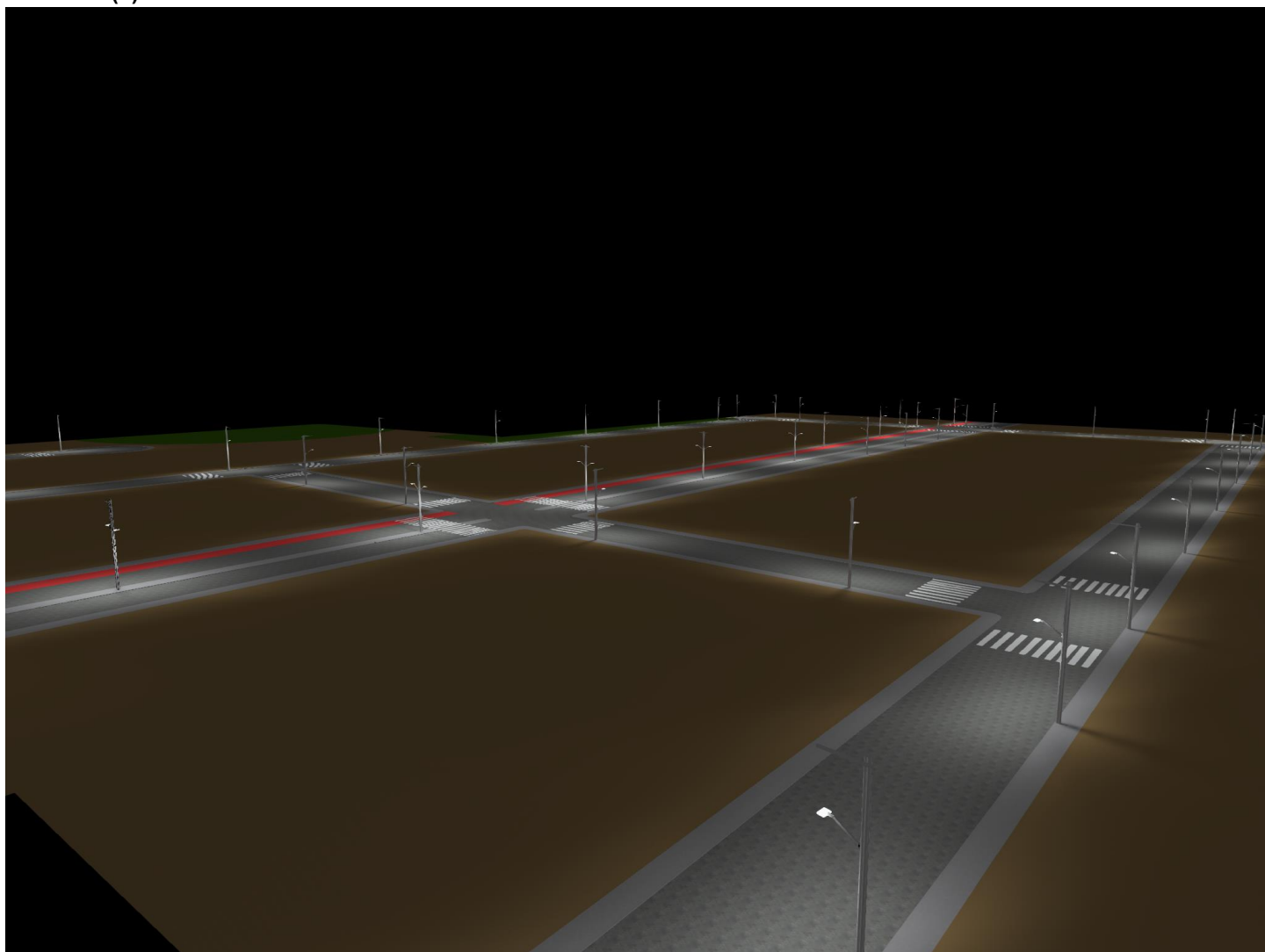
Terreno 1(3)



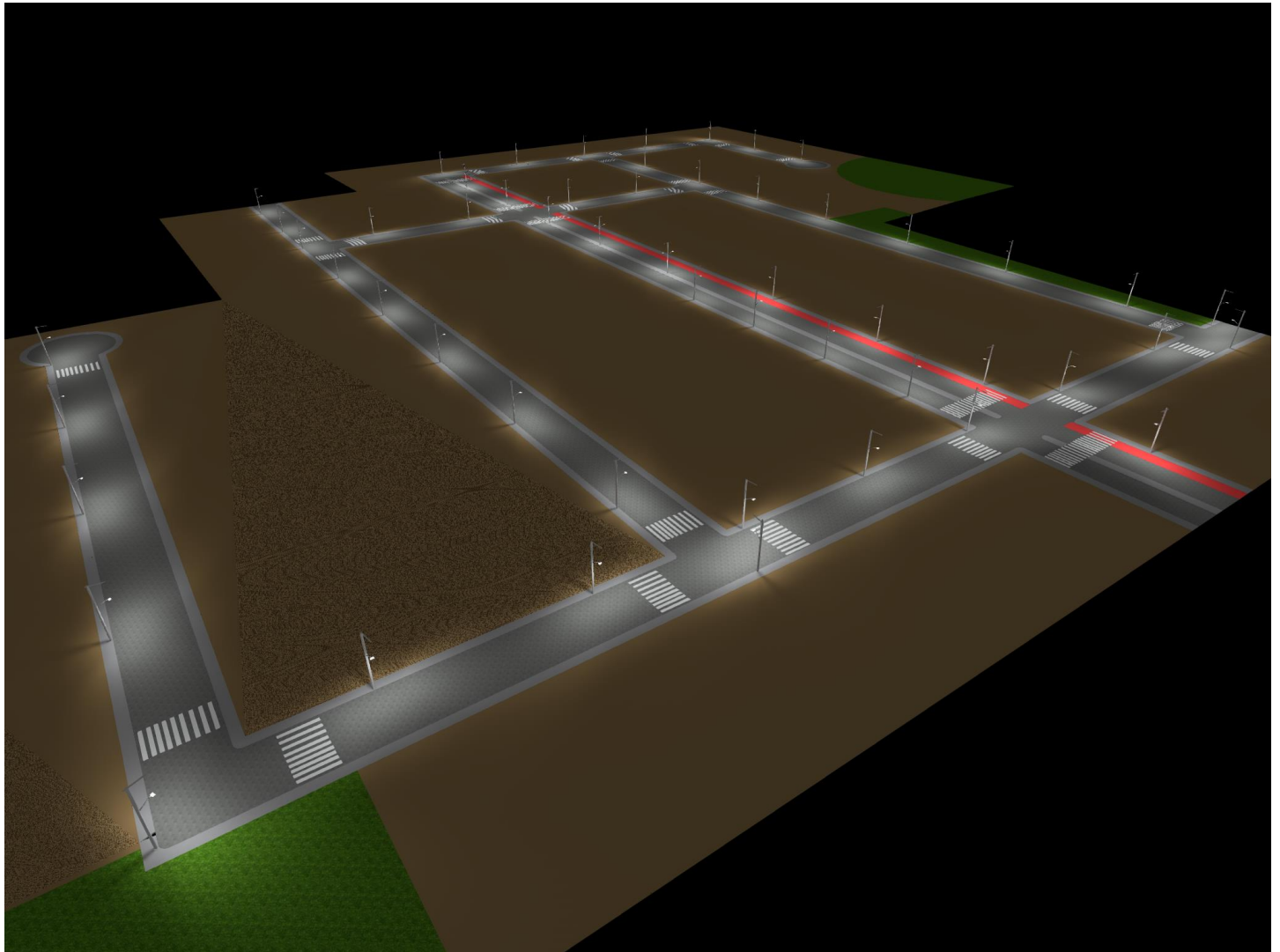
Terreno 1(4)



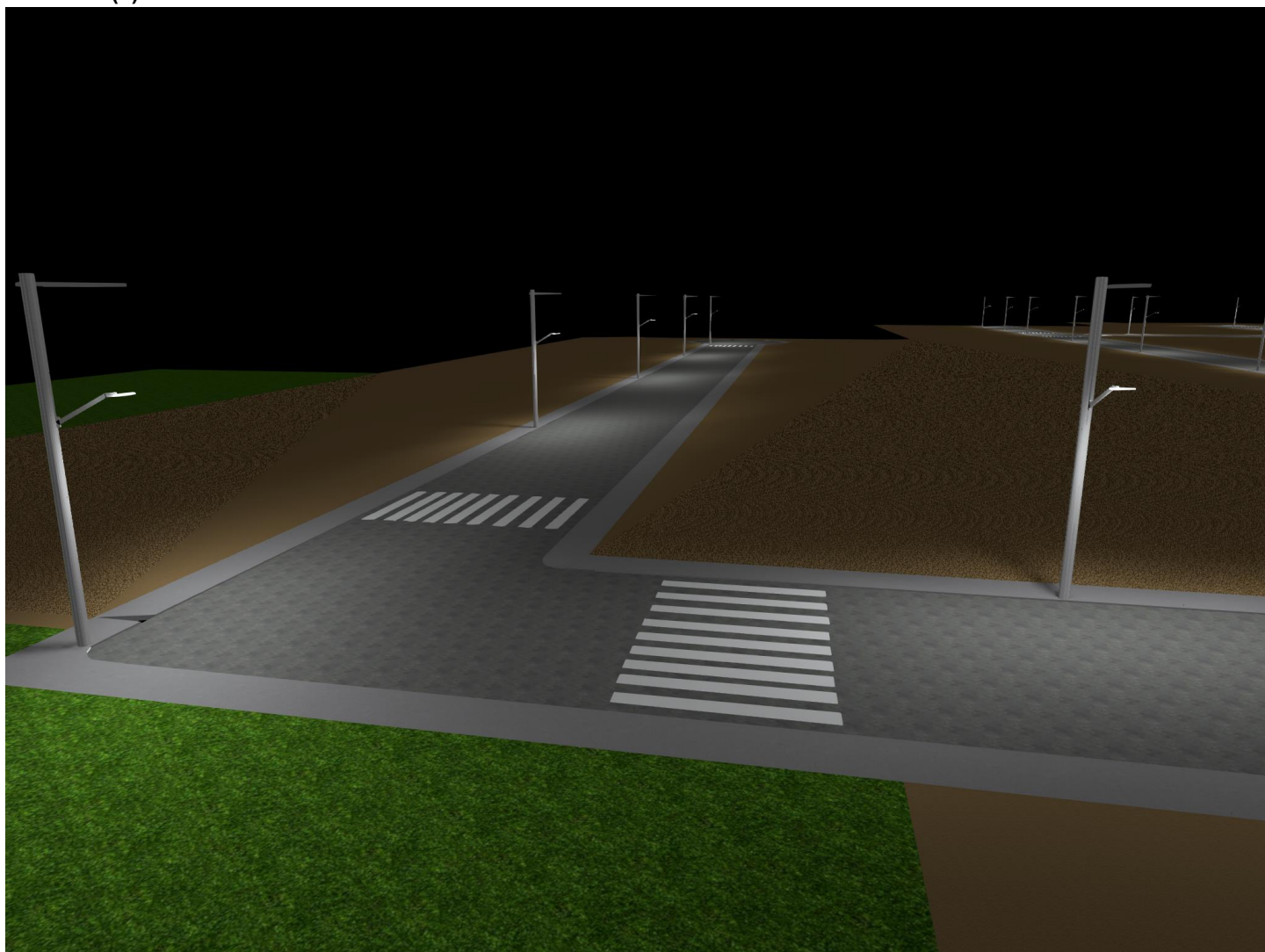
Terreno 1(5)



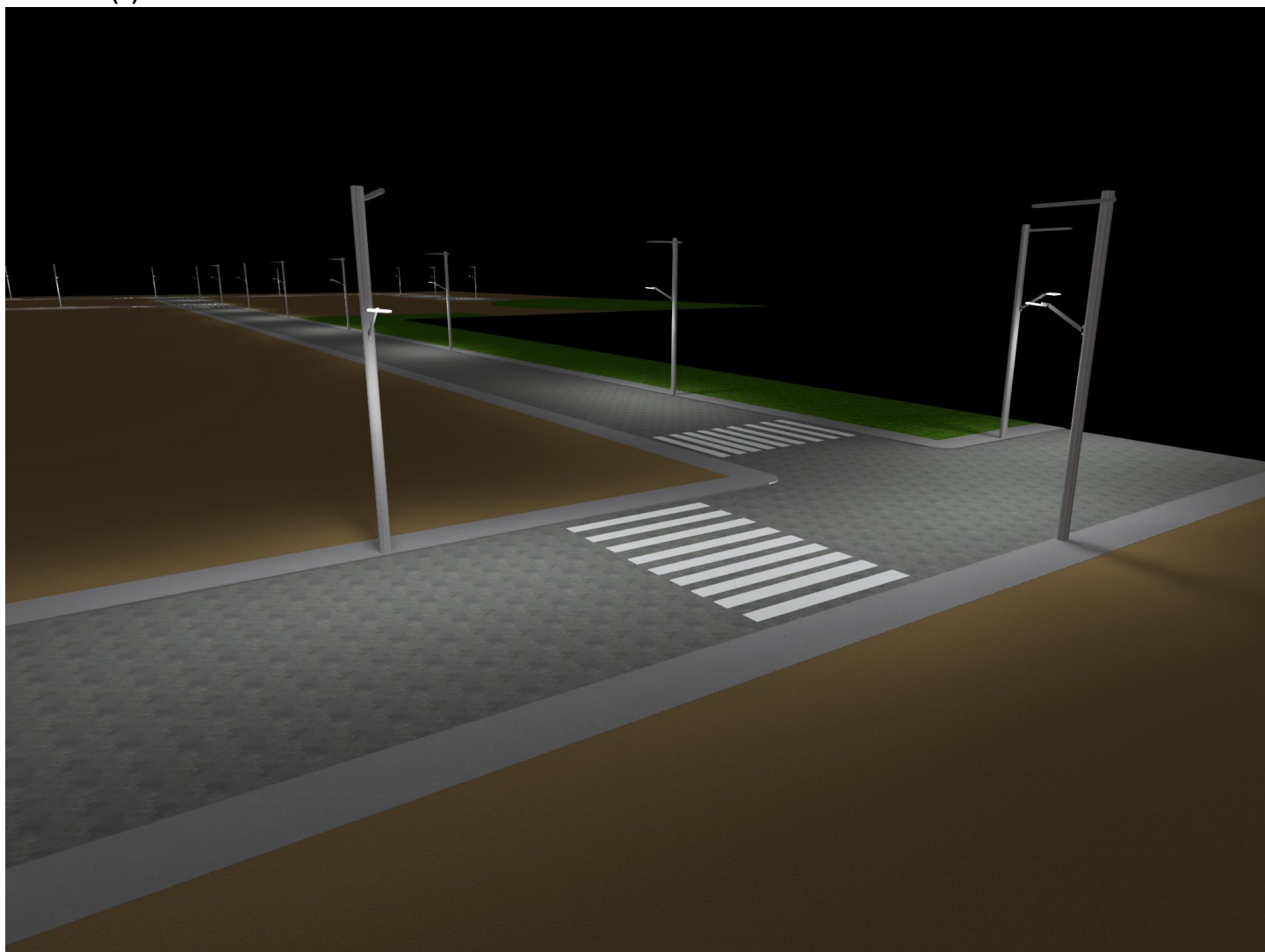
Terreno 1(6)



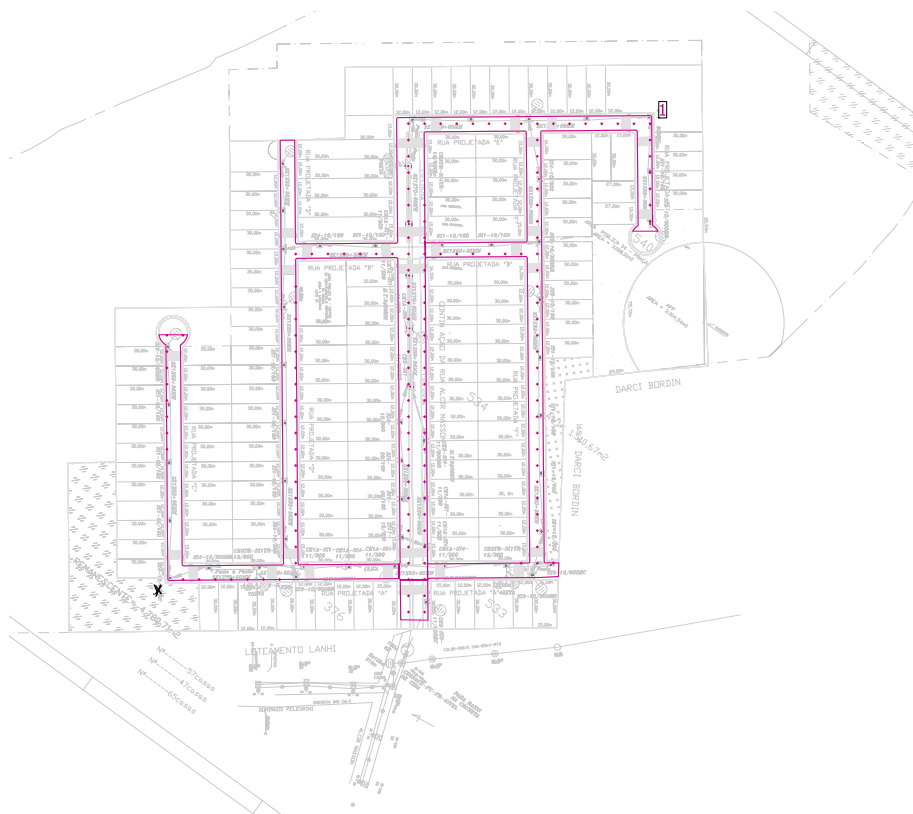
Terreno 1(7)



Terreno 1(8)



Terreno 1



Factor de manutenção: 0.80

Geral

Superfície	Resultado	Médio (Nominal)	Min	Máx	Mín/Médio	Mín/ Máx
1 Superfície de cálculo 2	Potência luminosa perpendicular (adaptivo) [lx]	14.2	0.26	51.1	0.018	0.005
	Potência luminosa vertical [lx] Rotação: 5.0°, Altura: 0.150 m	5.77	0.39	19.9	0.068	0.020
	Potência luminosa cilíndrica [lx] Altura: 0.150 m	6.96	1.71	15.7	0.25	0.11

Superfície de cálculo 2 / Potência luminosa perpendicular (adaptivo)

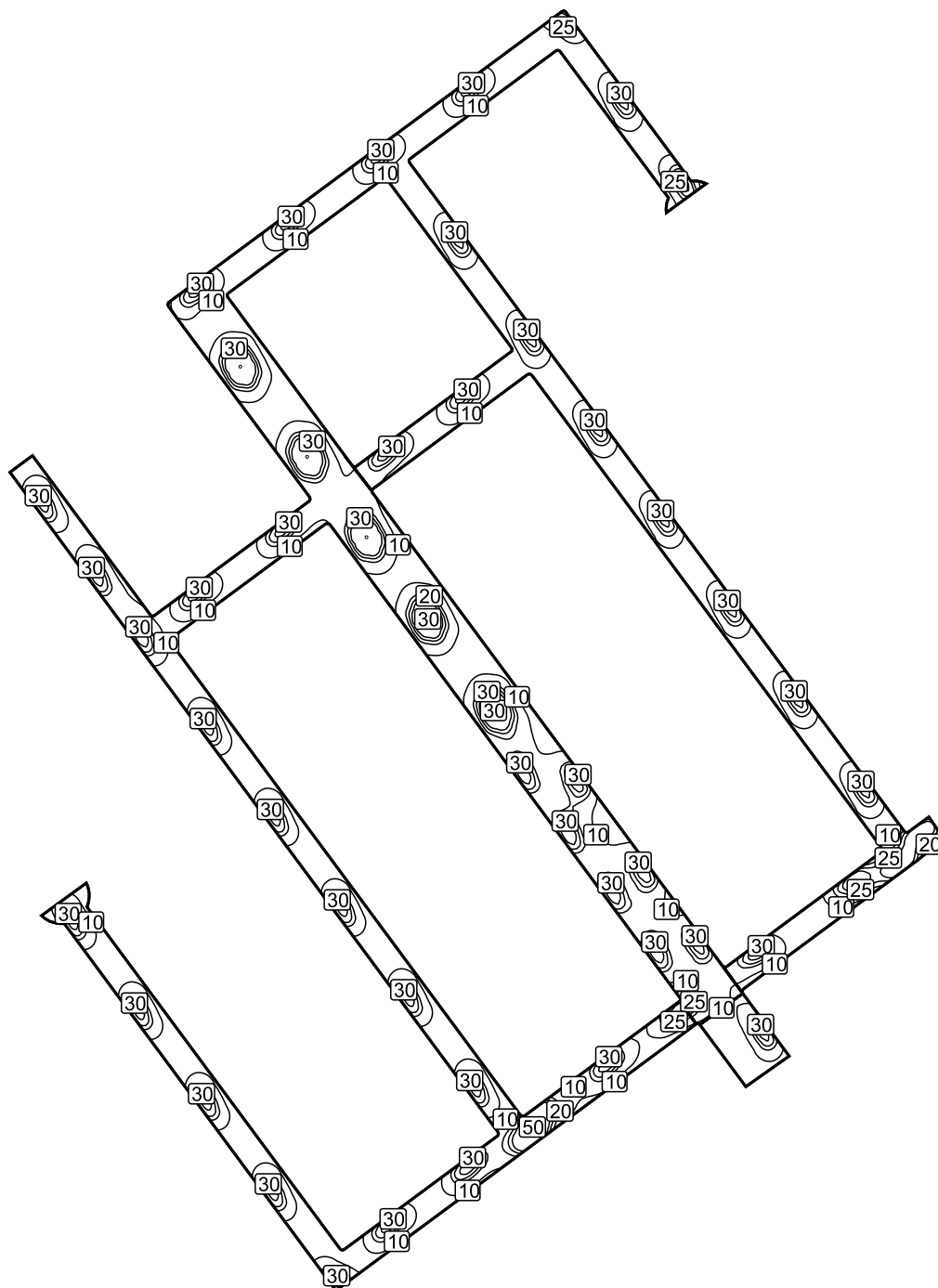


Factor de manutenção: 0.80

Superfície de cálculo 2: Potência luminosa perpendicular (adaptivo) (Superfície)
Cenário de Luz: Cenário de Luz 1

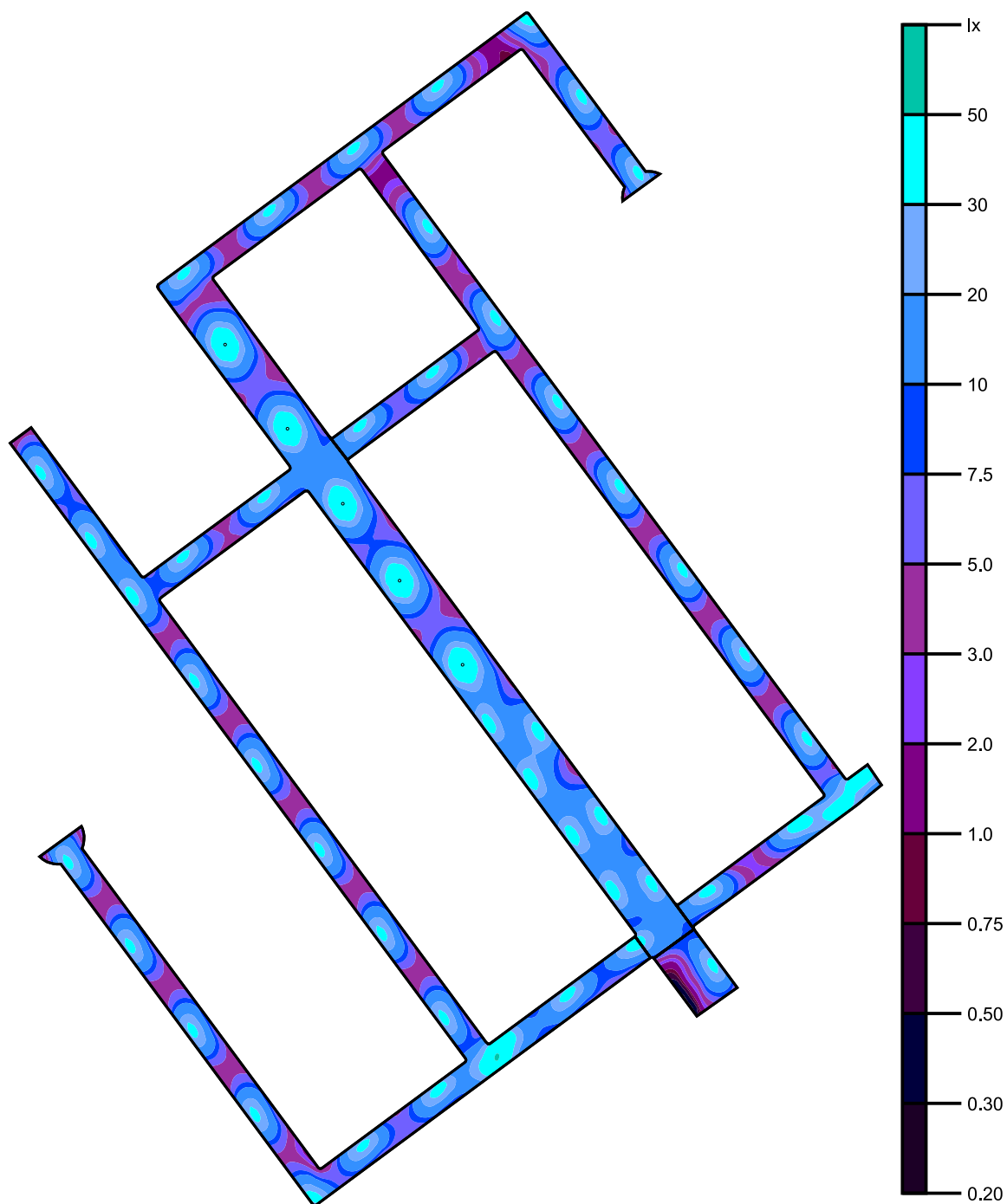
Médio: 14.2 lx, Min: 0.26 lx, Máx: 51.1 lx, Mín/Médio: 0.018, Mín/ Máx: 0.005

Linhas isográficas [lx]



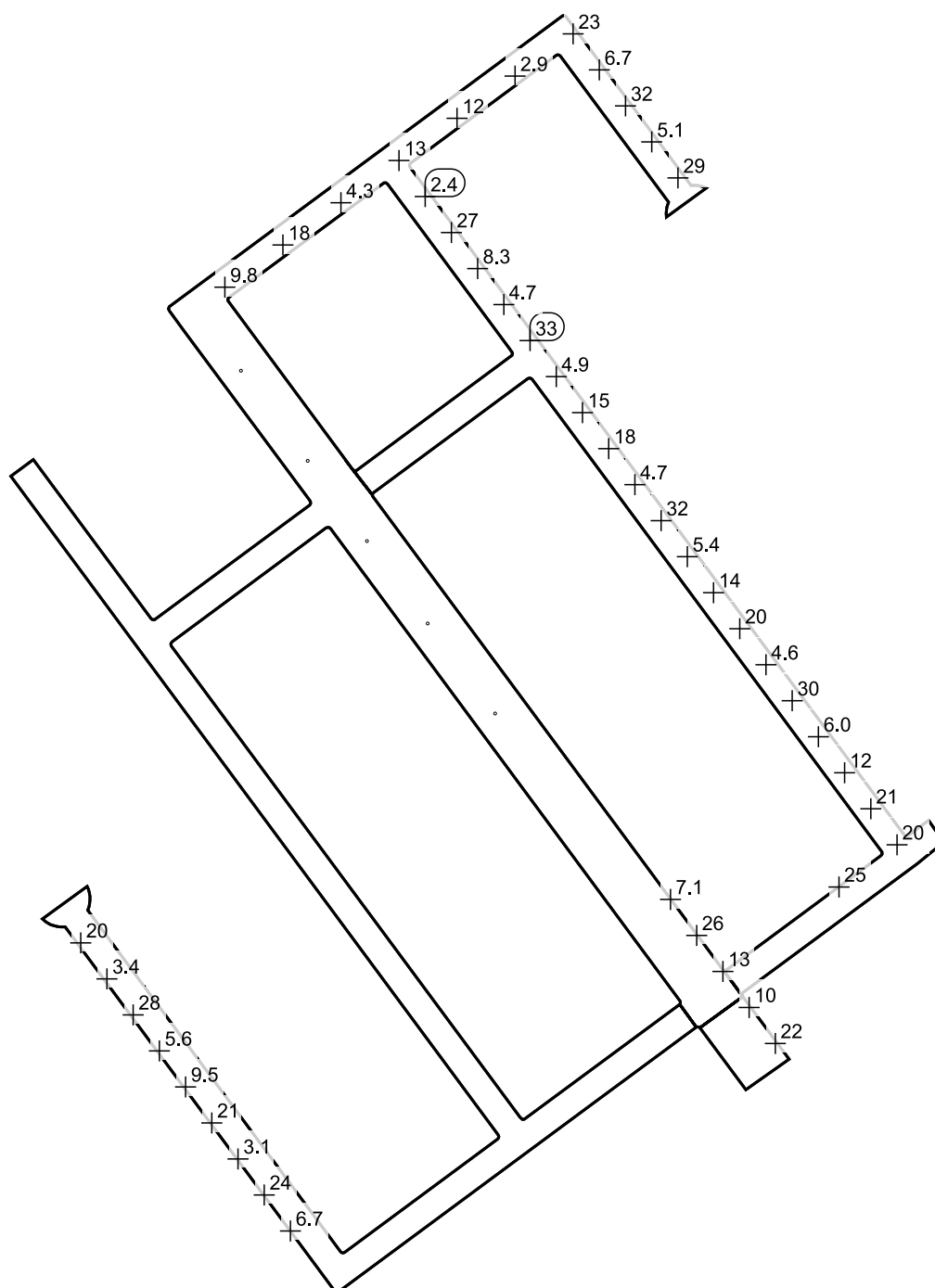
Escala: 1 : 2250

Cores falsas [lx]



Escala: 1 : 2250

Grelha de valores [lx]



Escala: 1 : 2250