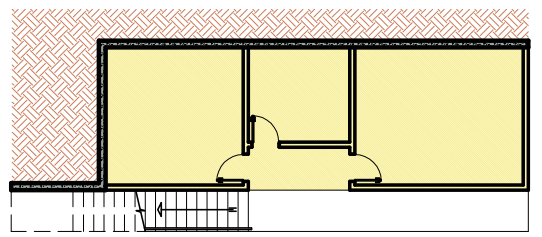


PLANTA BAIXA TÉRREO

OBS:  
EXECUTAR REPAROS EM LOCAIS DANIFICADOS E PINTURA EM TODO PERIMETRO INTERNO E EXTERNO DA EDIFICAÇÃO



PLANTA BAIXA SUB-SOLO

	<b>MUNICÍPIO DE CAPINZAL</b>		
RESPONSÁVEL TÉCNICO	Obra: PROJETO DE PINTURA ESCOLA MUNICIPAL VILSON KLEINUBING		
PREFEITO MUNICIPAL	Projeto: DENIR NARCIZO ZULIAN - ENG. CIVIL - CREA/SC 50.805-8 MICHEL ALBERTI - ENG. CIVIL - CREA/SC 80.032-6 MAX MOOSHAMMER - ENG. CIVIL - CREA/SC 139.164-0 ANA JÚLIA UNGERICH - ENG. CIVIL-CREA/SC 105.295-8		
	Desenho: ANDRÉ BEAL	Data: ABRIL DE 2019	Escala: INDICADAS
			Prancha: <b>ARQ ÚNICA</b>

