

Vigas			
Nome	Seção (cm)	Elevação (cm)	Nível (cm)
V1	18x30	0	0
V2	18x30	0	0
V3	18x30	0	0
V4	18x30	0	0
V5	18x30	0	0
V6	18x30	0	0
V7	18x30	0	0
V8	18x30	0	0
V9	18x30	0	0
V10	18x30	0	0

Pilares			
Nome	Seção (cm)	Elevação (cm)	Nível (cm)
P1	20x30	0	0
P2	18x30	0	0
P3	18x30	0	0
P4	20x40	0	0
P5	18x30	0	0
P6	18x30	0	0
P7	23x40	0	0
P8	18x35	0	0
P9	18x30	0	0
P10	18x30	0	0
P11	25x40	0	0
P12	18x30	0	0
P13	18x30	0	0
P14	18x30	0	0

Características dos materiais	
fck (kgf/cm²)	Ecs (kgf/cm²)
250	241500

Dimensão máxima do agregado = 19 mm

Legenda dos pilares	
	Pilar que passa
	Pilar com mudança de seção

Legenda das vigas e paredes	
	Viga

Vigas			
Nome	Seção (cm)	Elevação (cm)	Nível (cm)
V1	18x40	0	298
V2	18x40	0	298
V3	18x40	0	298
V4	18x30	0	298
V5	18x40	0	298
V6	18x45	0	298
V7	18x30	0	298
V8	18x55	0	298
V9	18x40	0	298
V10	18x50	0	298
V11	18x30	0	298

Pilares			
Nome	Seção (cm)	Elevação (cm)	Nível (cm)
P1	20x30	0	298
P2	18x30	0	298
P3	18x30	0	298
P4	20x40	0	298
P5	18x30	0	298
P6	18x30	0	298
P7	23x40	0	298
P8	18x35	0	298
P9	18x30	0	298
P10	18x30	0	298
P11	25x40	0	298
P12	18x30	0	298
P13	18x30	0	298
P14	18x30	0	298

Legenda dos pilares	
	Pilar que morre
	Pilar que passa

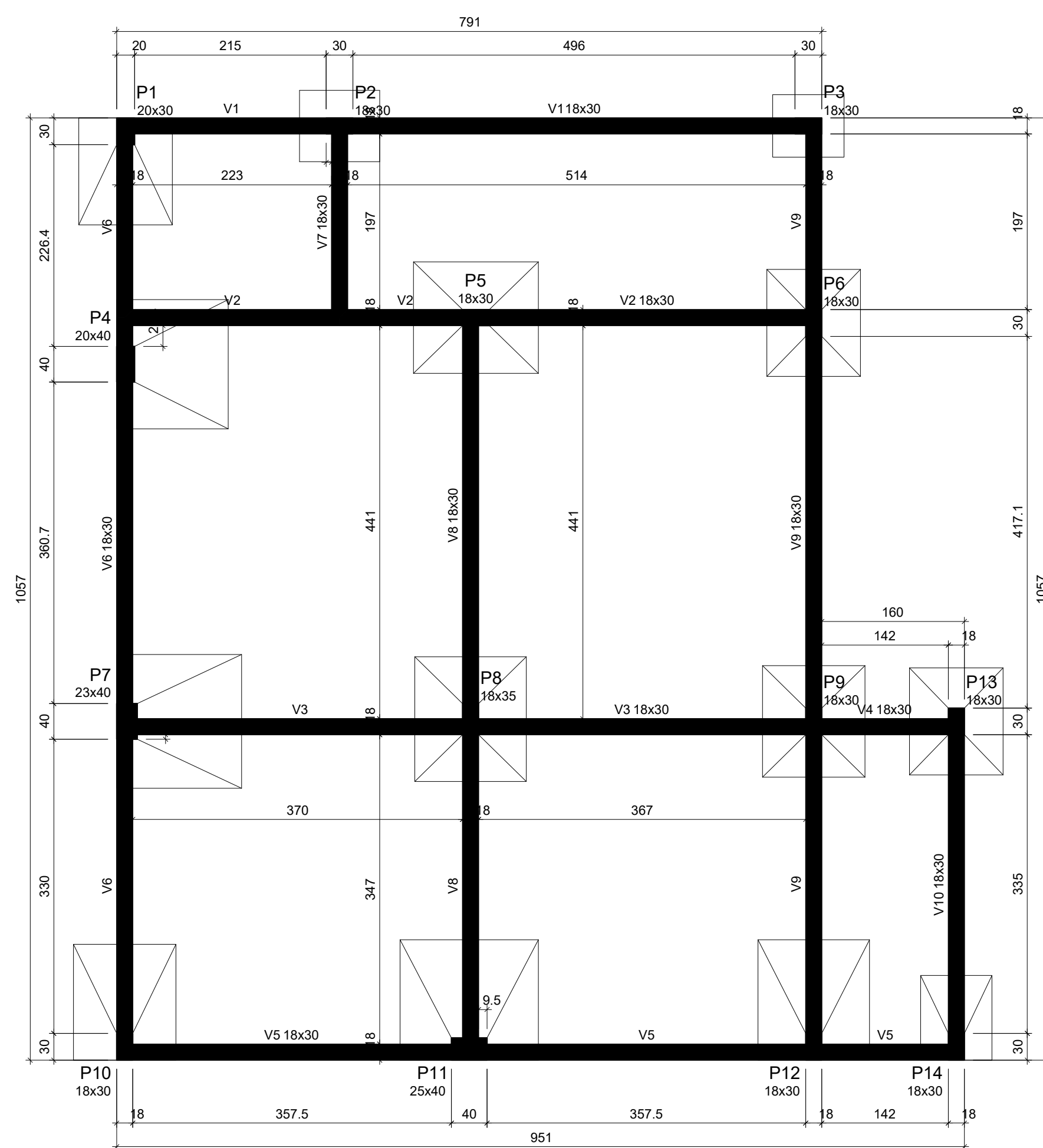
Legenda das vigas e paredes	
	Viga

Lajes								
Nome	Tipo	Dados			Sobrecarga (kgf/m²)			
		Altura (cm)	Elevação (cm)	Nível (cm)	Peso próprio (kgf/m²)	Adicional	Acidental	Localizada
L1	Pré-moldada	16	0	298	334	155	300	-
L2	Pré-moldada	16	0	298	334	155	300	-
L3	Pré-moldada	16	0	298	334	155	300	-
L4	Vigota protendida	16	0	298	218	154	150	-
L5	Vigota protendida	16	0	298	218	154	150	-
L6	Vigota protendida	16	0	298	218	154	150	-
L7	Vigota protendida	16	0	298	218	154	150	-
L8	Pré-moldada	16	0	298	334	154	300	-

Características dos materiais	
fck (kgf/cm²)	Ecs (kgf/cm²)
250	241500

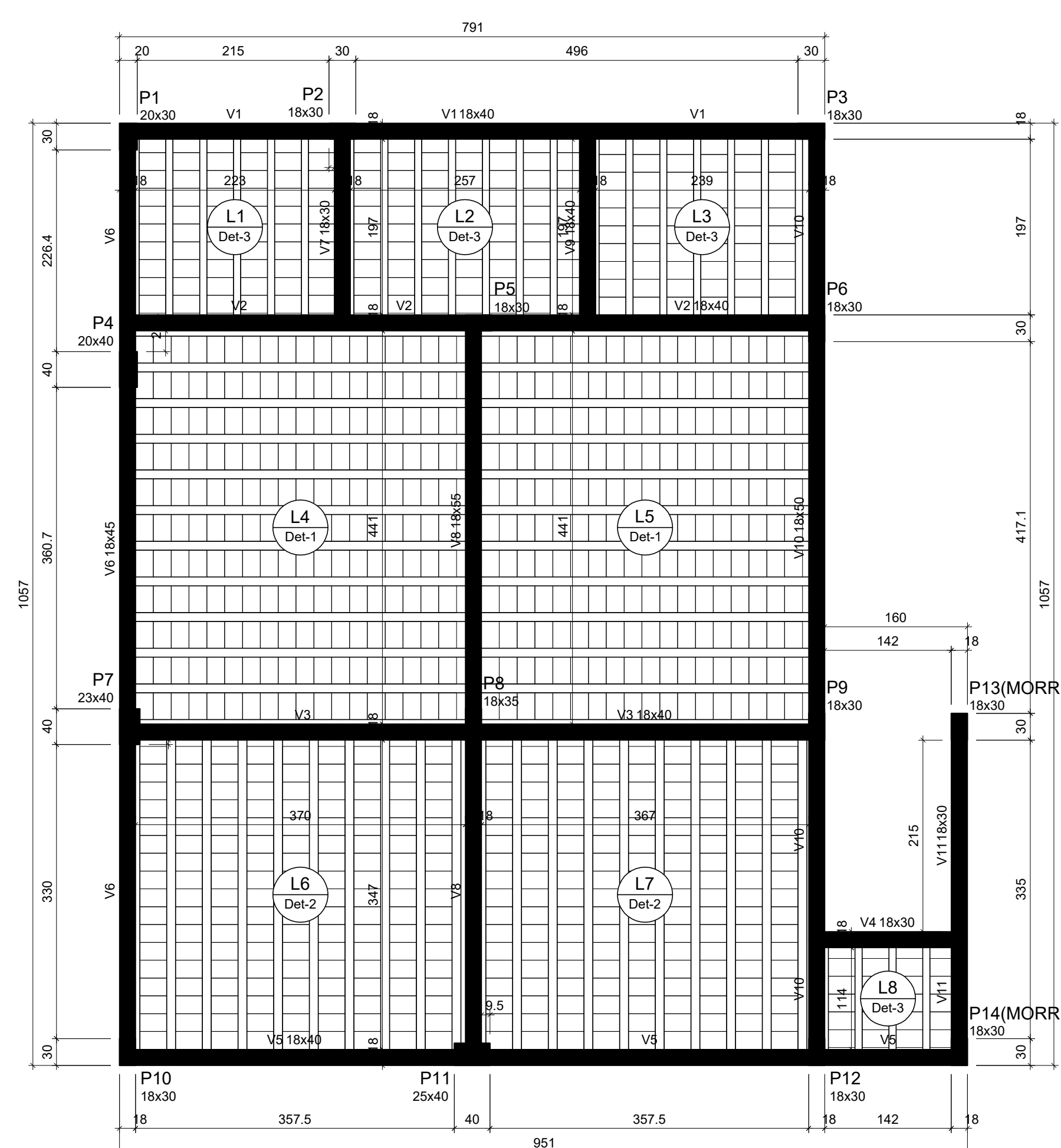
Dimensão máxima do agregado = 19 mm

Blocos de enchimento				
Detalhe	Tipo	Nome	Dimensões (cm)	Quantidade
1/2/3	Lajota cerâmica	B12/30/20	12 30 20	912



Forma do pavimento Subsolo (Nível 0)

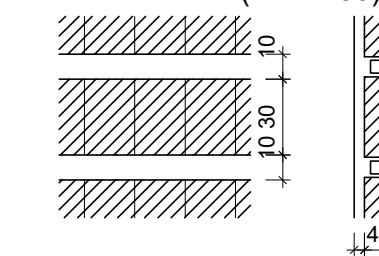
escala 1:50



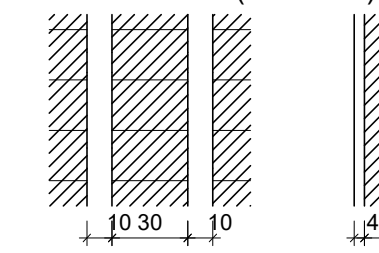
Forma do pavimento Térreo (Nível 298)

escala 1:50

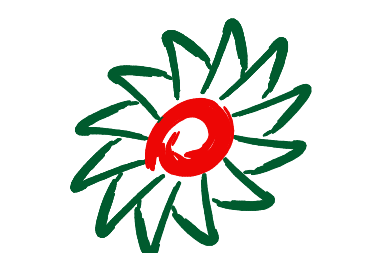
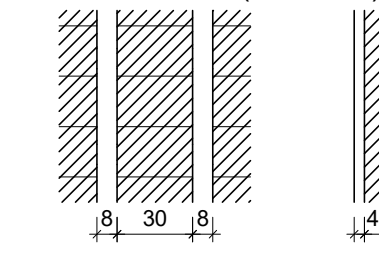
Detalhe 1 (esc. 1:30)



Detalhe 2 (esc. 1:30)



Detalhe 3 (esc. 1:30)



ammoc
Associação dos Municípios do Meio Oeste Catarinense

Rua Roberto Trompowski, 68 2º andar Tel: 49 3522.2800 Fax: 35220235 www.ammoc.com.br e-mail ammoc@ammoc.com.br - JUAÇABA SC

PREFEITURA MUNICIPAL DE CAPINZAL

Obra: PROJETO DE REFORMA E AMPLIAÇÃO
CIA LAR

Referência: PROJETO ESTRUTURAL

Local da Obra: RUA EMILIO BARISON

Qualquer alterações consulte os responsáveis técnicos

Assinatura Responsável Técnico Assinatura Prefeito(a) Municipal

Projeto: DENIR NARCIZO ZULIAN - ENG. CIVIL - CREA/SC 50.805-8
MICHEL ALBERTI - ENG. CIVIL - CREA/SC 80.032-6
ANA JÚLIA UNGERICH - ENG. CIVIL-CREA/SC 105.295-8

Desenho: ANDRÉ / MAX Data: ABRIL / 2018 Escala: INDICADA(S) Área Total:

Prancha: EST
04/09