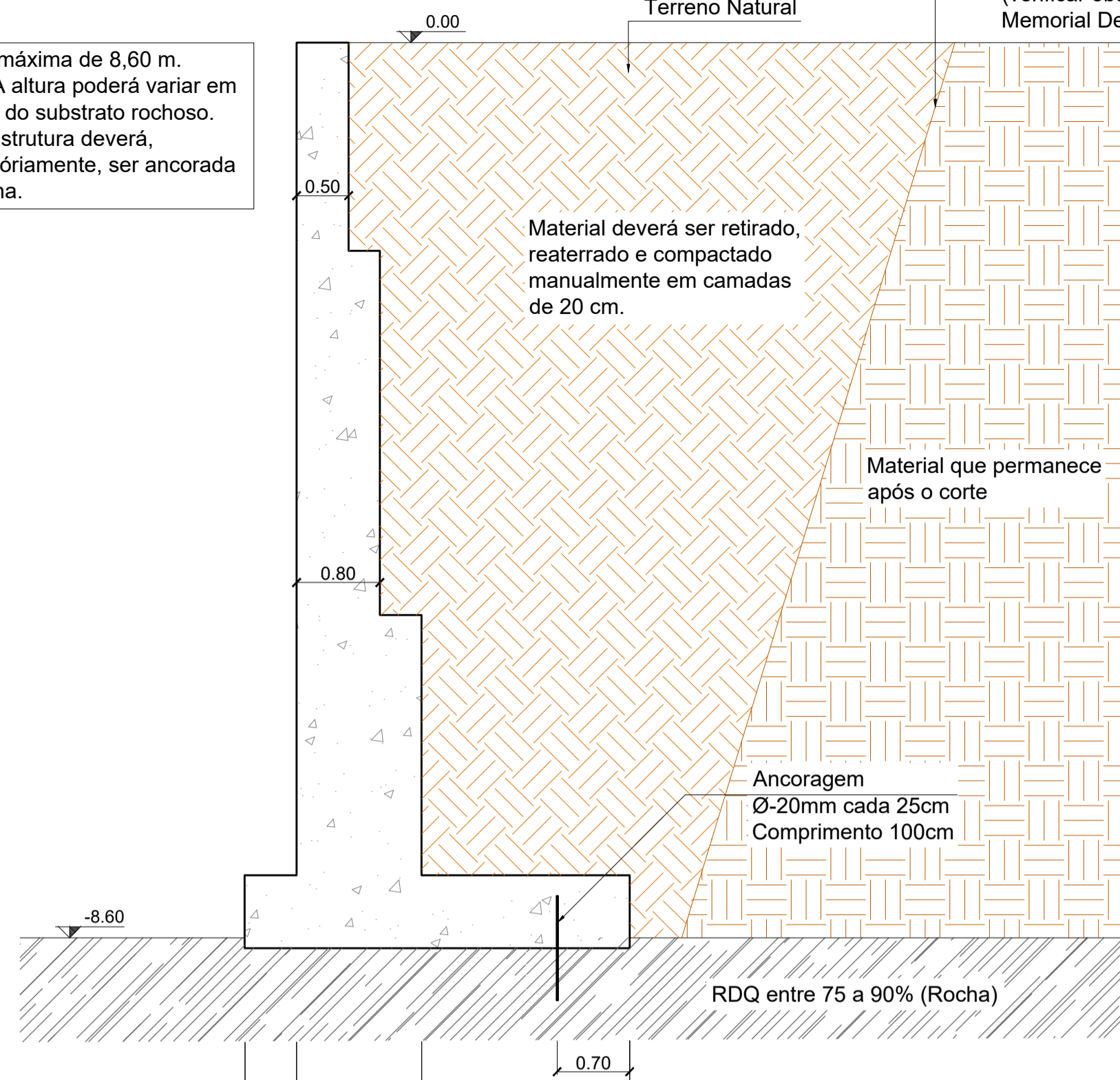


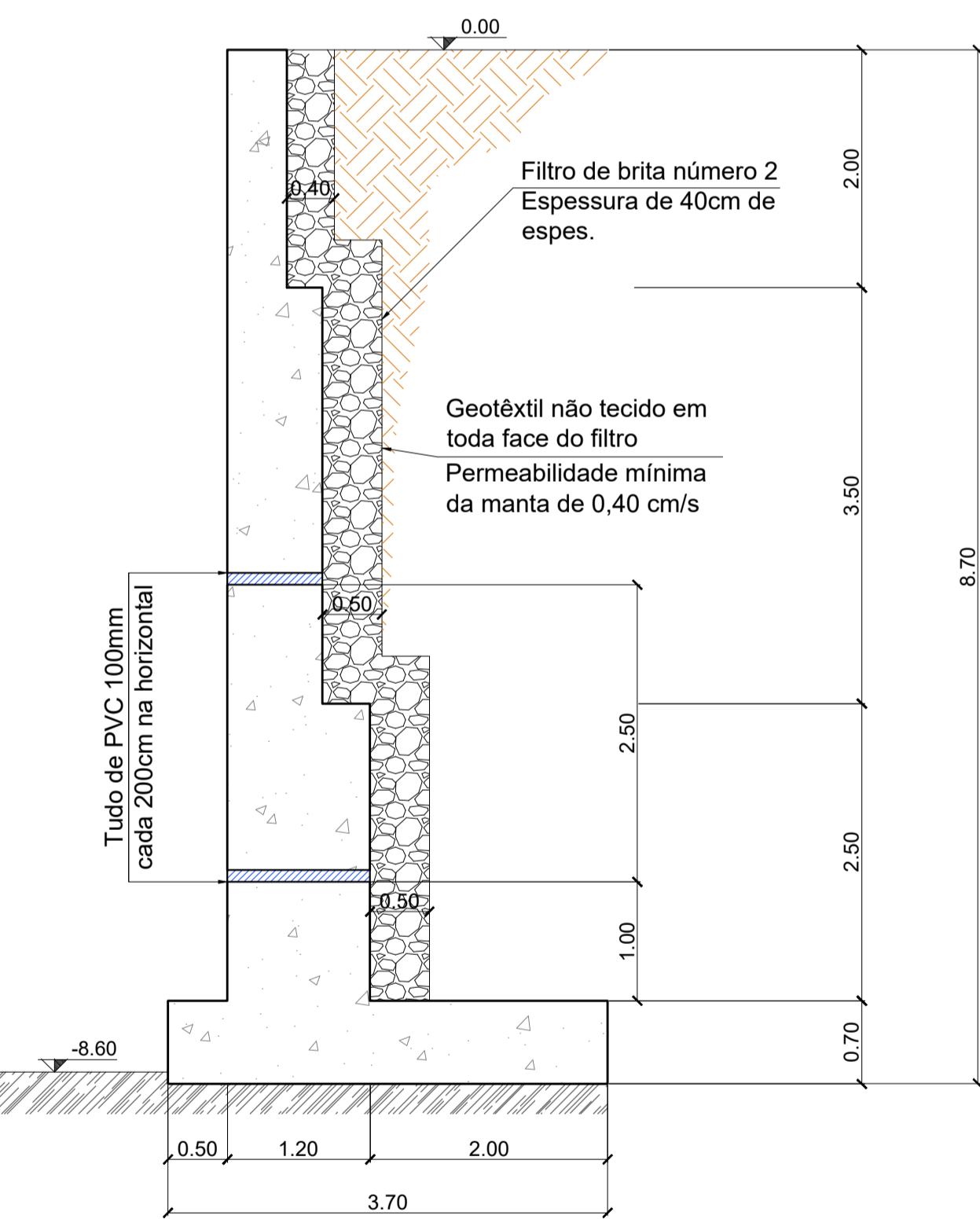
**GEOMETRIA**

ESCALA = 1 : 50



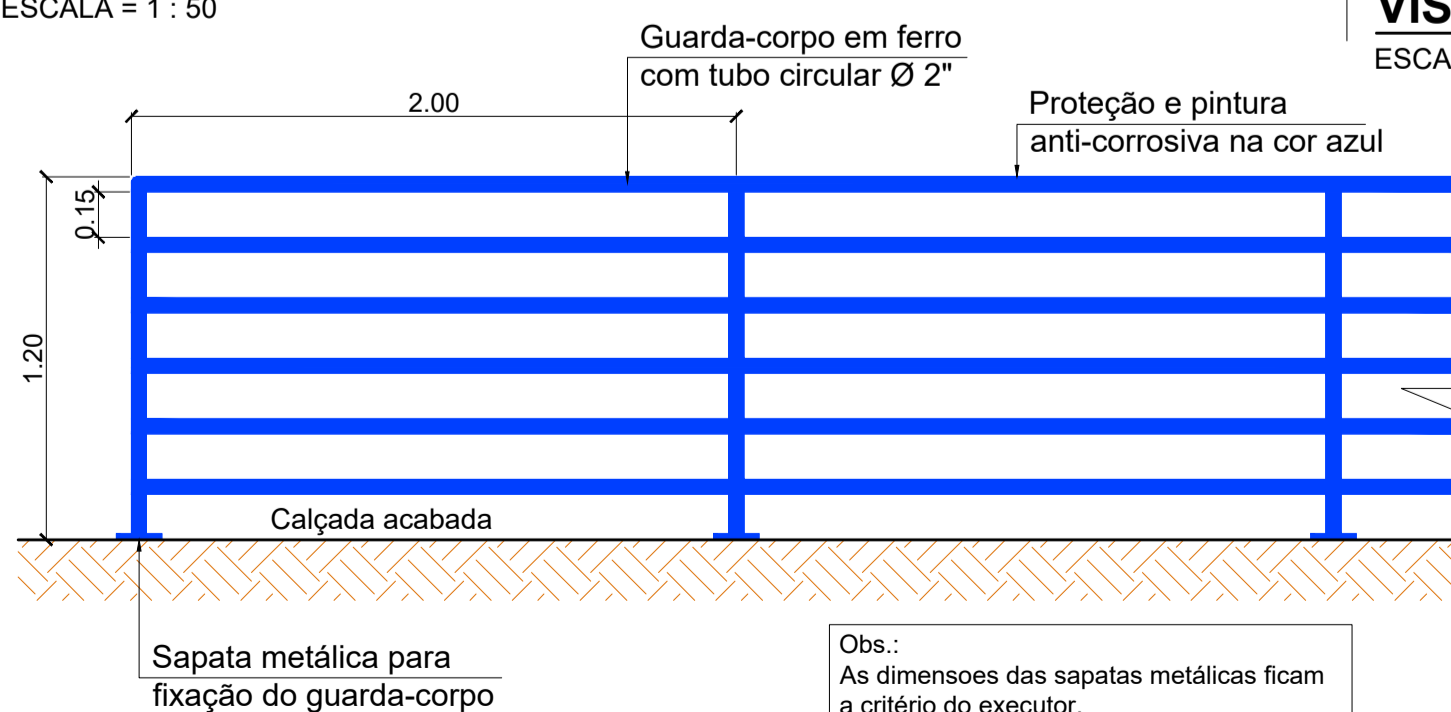
**GEOMETRIA**

ESCALA = 1 : 50



**DRENAGEM**

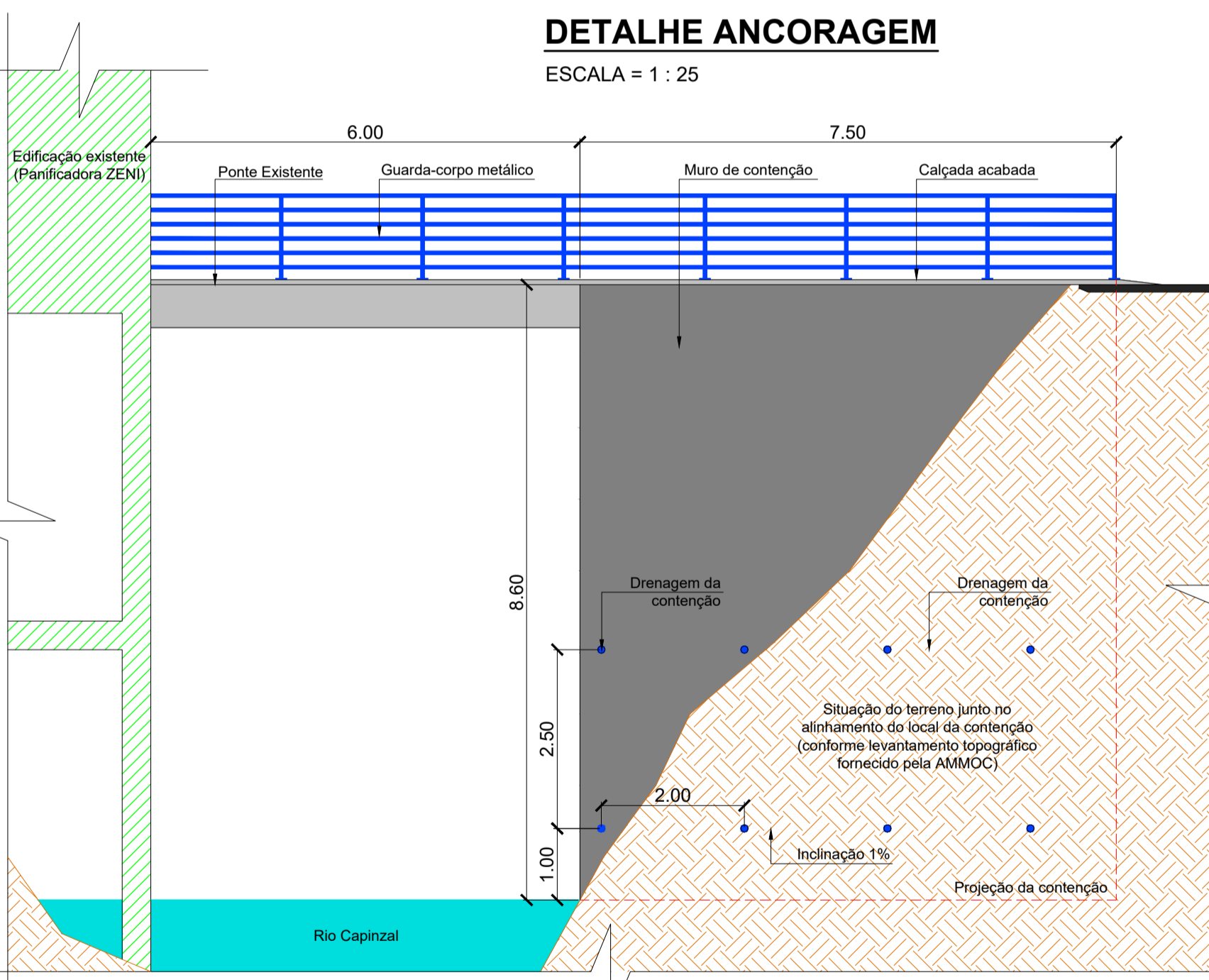
ESCALA = 1 : 50



**DETALHE GUARDA-CORPO**

ESCALA = 1 : 25

Obs.: As dimensões das sapatas metálicas ficam a critério do executor. A empresa executora deverá garantir a estabilidade, resistência e durabilidade do guarda-corpo para garantir a segurança dos usuários do trajeto protegido.



**VISTA FRONTAL DA CONTENÇÃO**

ESCALA = 1 : 75

**DETALHE SINALIZAÇÃO TÁTIL DIRECIONAL**

ESCALA = 1:25

	Mínimo mm	Máximo mm
Largura de base o relevo	30	40
Largura do topo	20	30
Altura do relevo	4	5
Distância horizontal entre centros de relevo	70	85
Distância horizontal entre bases de relevo	45	55

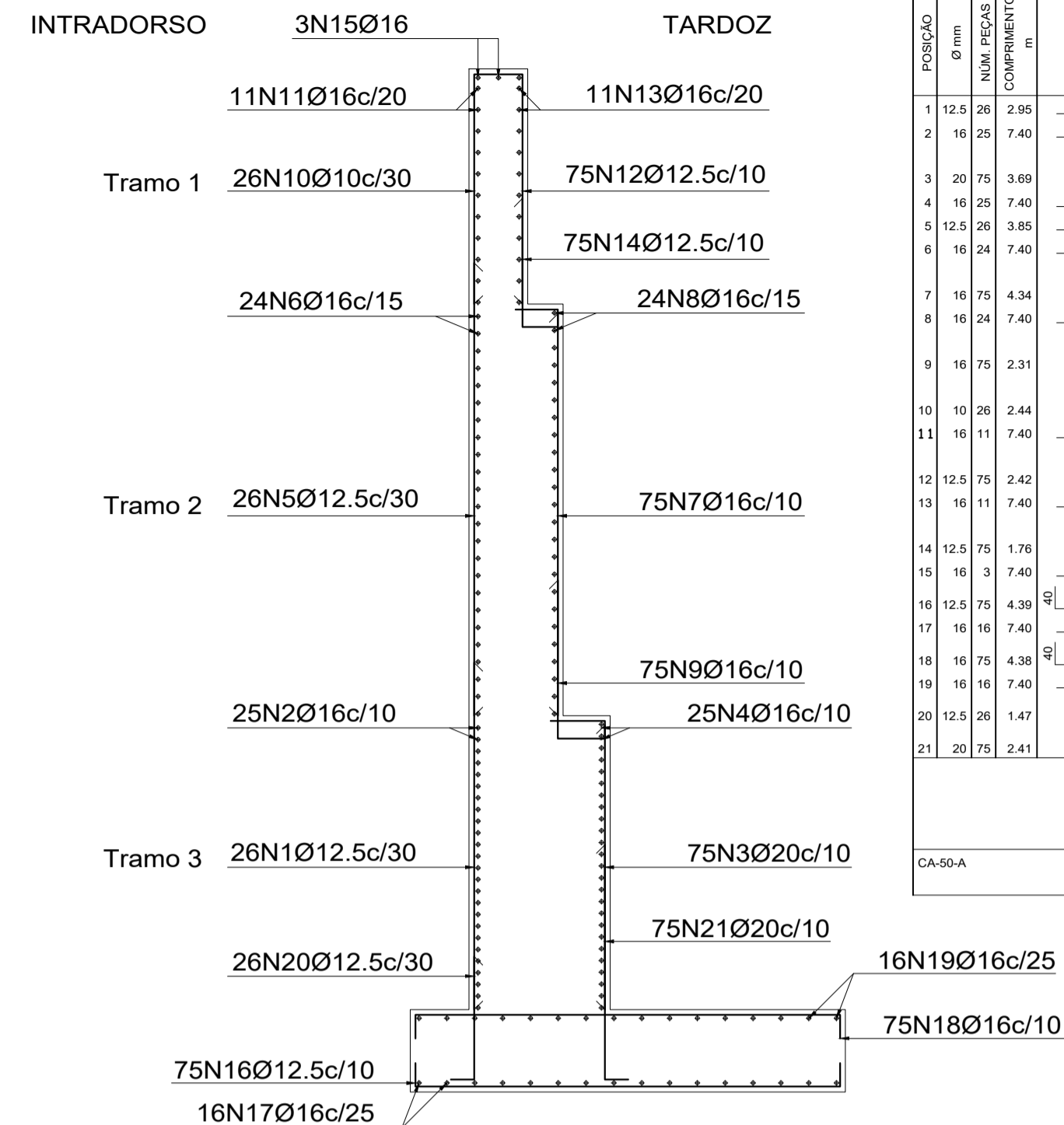
\*quando em placas sobrepostas a altura do relevo deve ser 3 mm

**DETALHE SINALIZAÇÃO TÁTIL DE ALERTA**

ESCALA = 1:25

	Mínimo mm	Máximo mm
Diâmetro de base do relevo	24	28
Distância horizontal entre centro de relevo	42	53
Distância diagonal entre centro de relevo	60	75
Altura do relevo	03	05

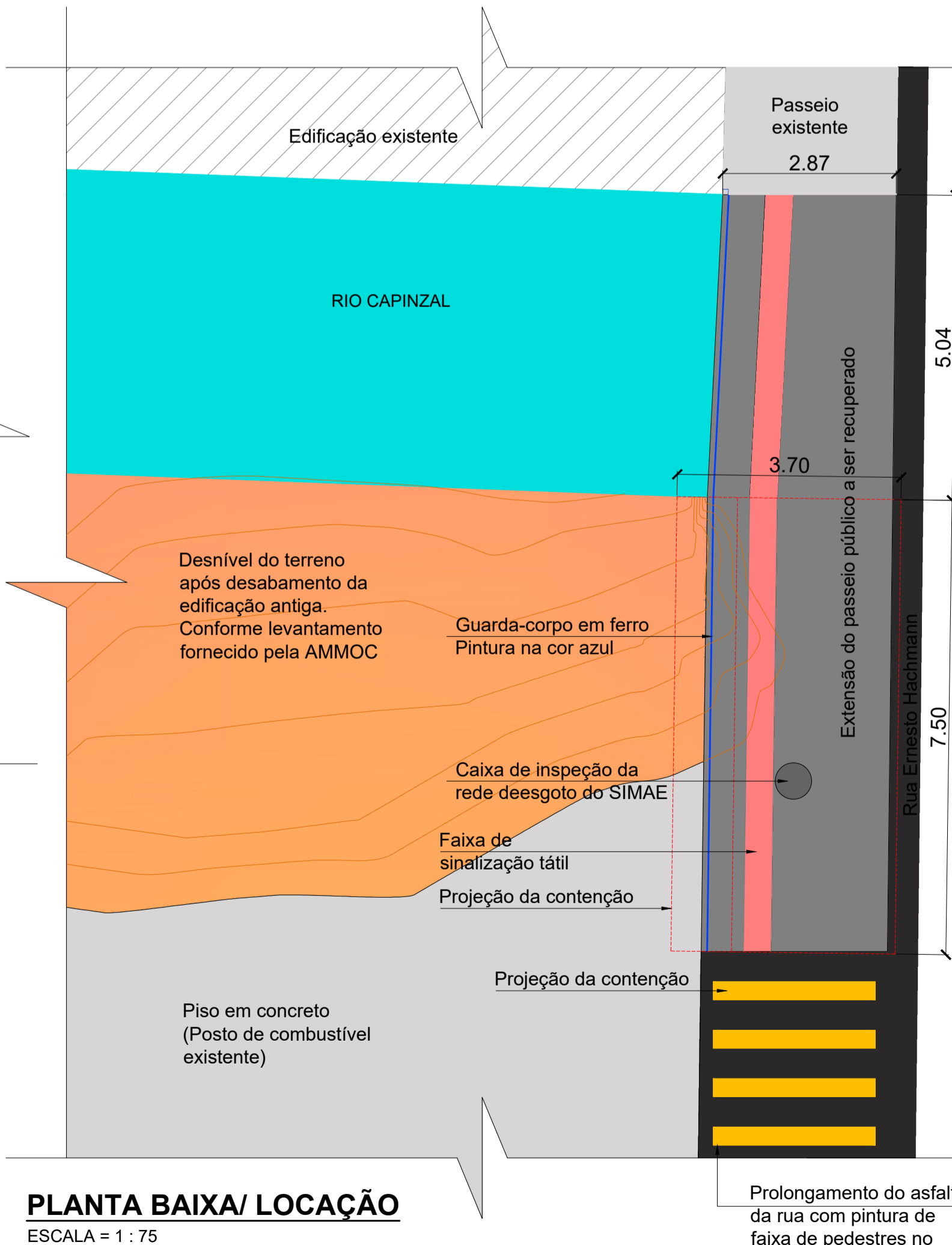
Concreto: C25 (Controle intenso)  
Aço em barras: CA50-A e CA60-B  
Cobrimento do intradorso do muro: 5,0 cm  
Cobrimento no tardo do muro: 5,0 cm  
Cobrimento superior da fundação: 5,0 cm  
Cobrimento inferior da fundação: 5,0 cm  
Cobrimento lateral da fundação: 5,0 cm



**DETALHAMENTO DAS ARMADURAS**

ESCALA = 1 : 50

Muro		COMPRIMENTO TOTAL m		PESO kg/m		PESO kg		
POSICAO	Ø mm	NUM. PEÇAS	COMPRIMENTO m	FORMA Lx'm	COMPRIMENTO TOTAL m	PESO kg/m	PESO kg	
1	12.5	26	2.95	295	76.70	0.98	75.26	
2	16	25	7.40	740	185.00	1.57	290.45	
3	20	75	3.69	20	276.75	2.47	684.33	
4	16	25	7.40	740	185.00	1.57	290.45	
5	12.5	26	3.85	385	100.10	0.98	98.22	
6	16	24	7.40	740	177.60	1.57	278.83	
7	16	75	4.34	24	161.78	0.98	158.37	
8	16	24	7.40	740	177.60	1.57	278.83	
9	16	75	2.31	15	173.10	1.57	271.77	
10	10	26	2.44	10	63.31	0.63	39.76	
11	16	11	7.40	740	81.40	1.57	127.80	
12	12.5	75	2.42	8	161.78	0.98	158.37	
13	16	11	7.40	740	81.40	1.57	127.80	
14	12.5	75	1.76	10	131.72	0.98	129.25	
15	16	3	7.40	740	22.20	1.57	34.85	
16	12.5	75	4.38	359	329.08	0.98	322.89	
17	16	16	7.40	740	118.40	1.57	185.89	
18	16	75	4.38	358	328.80	1.57	516.22	
19	16	16	7.40	740	118.40	1.57	185.89	
20	12.5	26	1.47	107	38.10	0.98	37.38	
21	20	75	2.41	201	180.96	2.47	447.23	
				Ø10	63.31	0.63	39.76	
				Ø12.5	81.40	0.98	81.37	
				Ø16	197.54	1.57	310.05	
				Ø20	457.61	2.47	1131.56	
				Peso total		5112.74		
				CA-50-A		Peso total com perdas (10.00%)		5624.01

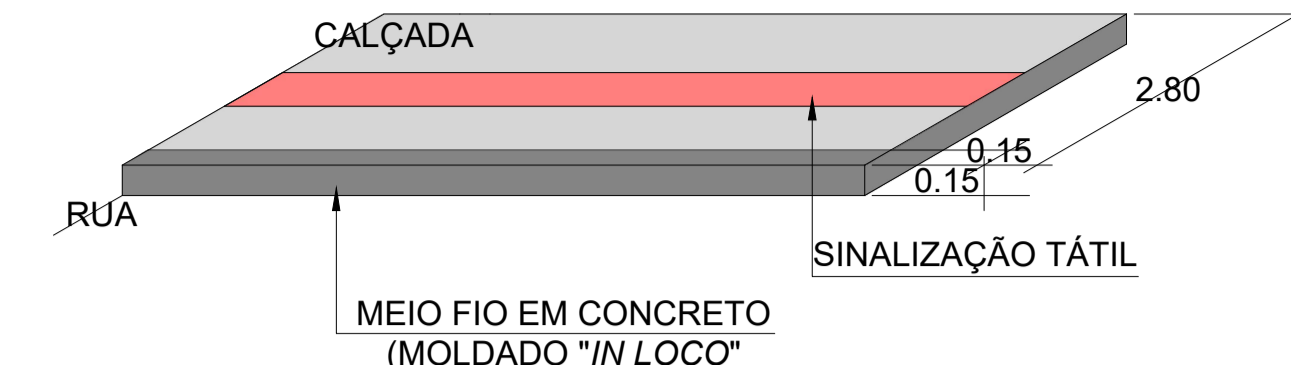


**PLANTA BAIXA/ LOCAÇÃO**

ESCALA = 1 : 75

**DETALHE CALÇADA**

ESCALA = 1:25



- Concreto: C25 (Controle normal)
- Lajotas em concreto na cor cinza para a calçada e na cor vermelha para faixa de acessibilidade;
- A faixa de acessibilidade será localizada no centro do passeio, ou seguindo a locação da calçada existente;
- Sinalização alerta no nos dois acessos à ponte e no fim da calçada executada;
- Sinalização tátil nos demais locais;
- Assentamento das lajotas deve ter suas bordas niveladas sem ressaltes entre as peças;



**PLANTA DE SITUAÇÃO**

ESCALA = 1 : 1500

- Observações do projetista:
- Ficam reservados os direitos autorais conforme legislação federal - Lei nº 005988 ano: 1973;
  - Verificar medidas na obra (cotas em metros);
  - Divergências entre cotas e escala, prevalecerão as cotas;
  - Qualquer alteração deverá ser consultado o responsável técnico;
  - Consultar a existência de projetos complementares.

USO E OCUPAÇÃO DO SOLO URBANO	Área do terreno:	Taxa de ocupação (T.O.):	Índice de aproveitamento (I.A.):	Coefficiente de permeabilidade:	Nº de pavimentos:	Área total do projeto:

**Eng. Civil Alessandro C. Borsatti**  
CREA - SC: 133264-0

**Eng. Civil Filipe Bazo**  
CREA - SC: 133260-9

**Eng. Civil Hoberdan H. de Castilhos**  
CREA - SC: 133265-2

ESATTO Engenharia  
RUA RAIMUNDO BERNARDI, Nº 320, PARQUE JARDIM OURO, CUBO - SC / FONE: (49) 93663302

Destinação da obra:	Tipo de construção:
Muro de Contenção, Passeio Público e Guarda Corpo	Concreto Armado

Projeto Arquitetônico/ Estrutural: Planta de Locação - Planta Baixa/Locação - Geometria, Detalhamentos, Legendas - Implantação

Rua Ernesto Hachmann, Centro, Capinzal - SC

Projeto:	Projeto:	Projeto:

Prefeitura Municipal de Capinzal: 01/01

Indicada: - Data: Novembro/2018