

DIAGRAMA UNIFILAR

Escala Relativa

Legenda	
	Entrada de serviço aérea
	Interruptor paralelo 3 teclas - 1,10m do piso
	Interruptor simples 1 tecla - 1,10m do piso
	Interruptor simples 2 teclas - 1,10m do piso
	Luminária p/ lâmp. LED tubular - Sobrepor
	Luminária p/ lâmp. LED - Teto
	Tomada hexagonal (NBR 14136) - 2P+T 10 A a 0,30m do piso
	Tomada hexagonal (NBR 14136) - 2P+T 10 A a 1,10m do piso
	Tomada hexagonal (NBR 14136) - 2P+T 10 A a 2,20m do piso

LEGENDA

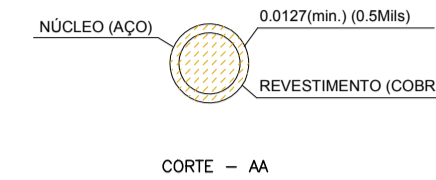
Circuito	Descrição	Esquema	V (V)	Iluminação (W)	Tomadas (W)	Pot. total (W)	Fases	Pot. - R (W)	Pot. - S (W)	Pot. - T (W)	Seção (mm ²)	Disj (A)
1	ILUMINAÇÃO	F+N	220 V	40	100	140	R	2240			2,5	13,0
2	COZINHA/BAR	F+N+T	220 V	56	2	58	R	4712			6	25,0
3	BANHEIROS	F+N+T	220 V		4	4	S	400		400	2,5	10,0
4	SALÃO	F+N+T	220 V		13	13	T	1300		1300	2,5	10,0
TOTAL				56	19	75	R+S+T	6952	400	1300	10	50,0

QUADRO DE CARGAS

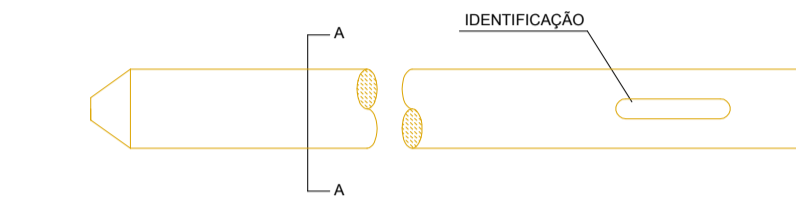
HASTE DE ATERRAMENTO TIPO COOPERWELD

NOTAS

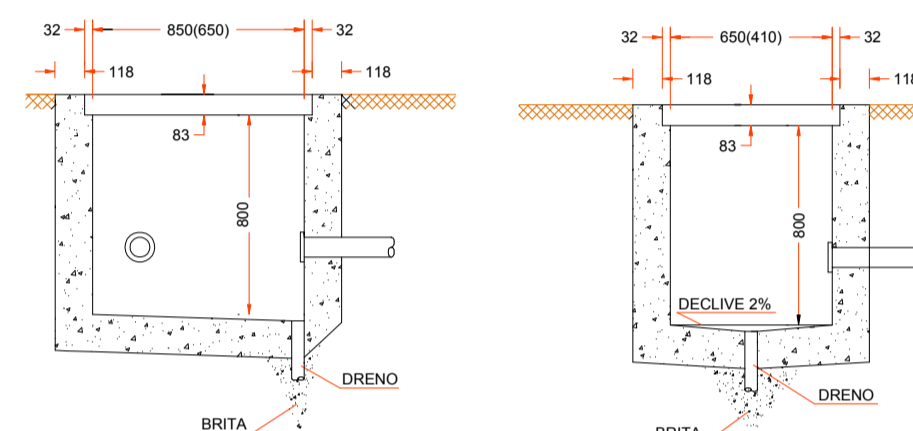
- AS ESPESSURAS DAS PAREDES DA CAIXA SÃO: 150mm PARA TUBULOS MAIORES, 100mm PARA CONCRETO
- AS DIMENSÕES APRESENTADAS SÃO OS VALORES MÍNIMOS EXIGIDOS E ESTÃO EXPRESSOS EM MM
- AS DIMENSÕES ENTRE PARENTESES REFEREM-SE A CAIXA DE PASSAGEM SUBTERRÂNEA, PARA CABOS DE SAÍDA DE BAIXA TENSÃO EM UNIDADES CONSUMIDORAS ATENDIDAS COM TRANSFORMADOR DE ATÉ 75 KVA
- O MATERIAL DA TAMPA E DA BASE PARA TAMPA DA CAIXA DE PASSAGEM, É DE FERRO FUNDIDO, (21 Kg/mm³) E O ACABAMENTO, BETUMADO



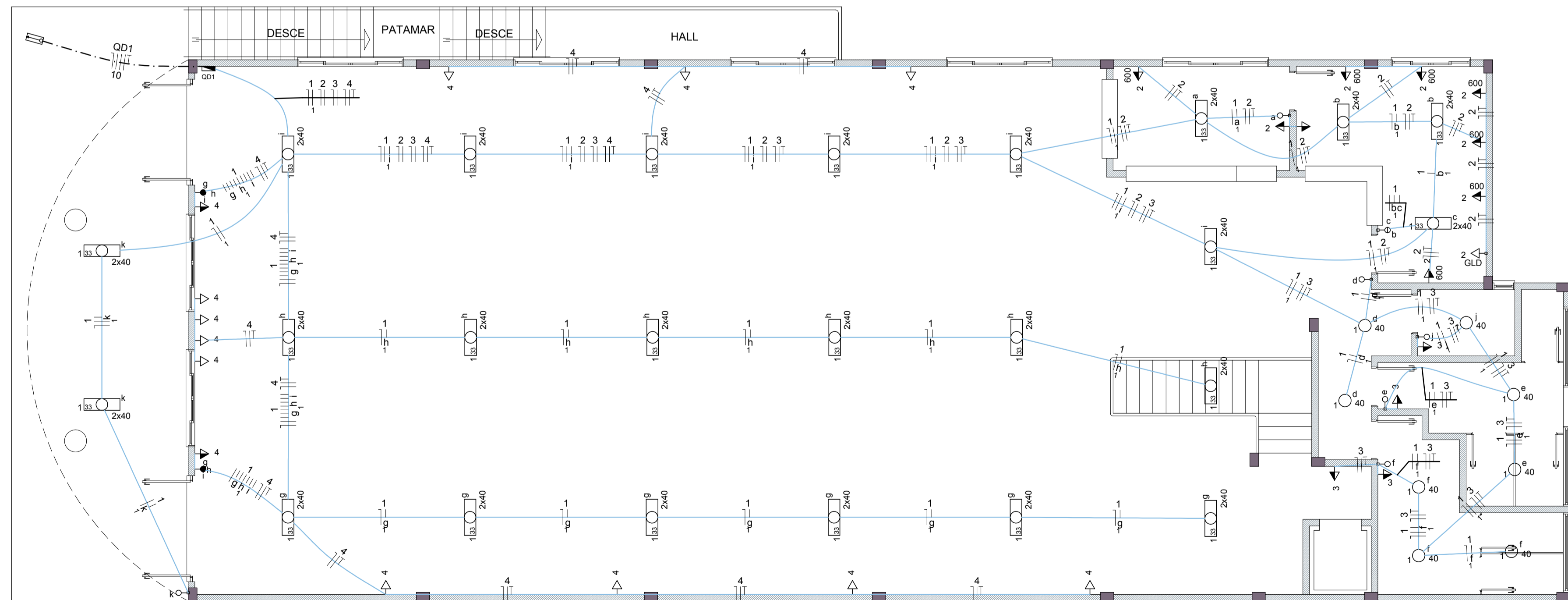
CORTE - AA



CAIXA DE PASSAGEM - (CORPO)



CORTE - BB CORTE - AA



PLANTA BAIXA

Escala 1:75

DETALHE POSTE ENTRADA DE ENERGIA

Escala Relativa



Rua Roberto Trompowski, 68 2º andar - Tel: 49 3522.2800 Fax: 35220235 www.ammoc.com.br e-mail ammoc@ammoc.com.br - JOAÇABA SC

PREFEITURA MUNICIPAL DE CAPINZAL

Obra: PROJETO DE ADEQUAÇÃO E CONCLUSÃO CENTRO MULTIPLO USO Conteúdo: PLANTA BAIXA PAVTO. DETALHES CONSTRUTIVOS

Referência: PROJETO ELÉTRICO

Local da Obra: RUA ANGELO OLIVO

Quaisquer alterações consulte os responsáveis técnicos

Assinatura Responsável Técnico Assinatura Prefeito(a) Municipal

Projeto: DENIR NARCIZO ZULIAN - ENG. CIVIL - CREA/SC 50.805-8
MICHEL ALBERTI - ENG. CIVIL - CREA/SC 80.032-6
ANA JÚLIA UNGERICH - ENG. CIVIL - CREA/SC 105.295-8
MAX MOOSHAMMER - ENG. CIVIL - CREA/SC 139.164-0

Desenho: ANDRÉ BEAL Data: JUNHO / 2018 Escala: INDICADA(S) Área Total:

ELE ÚNICA