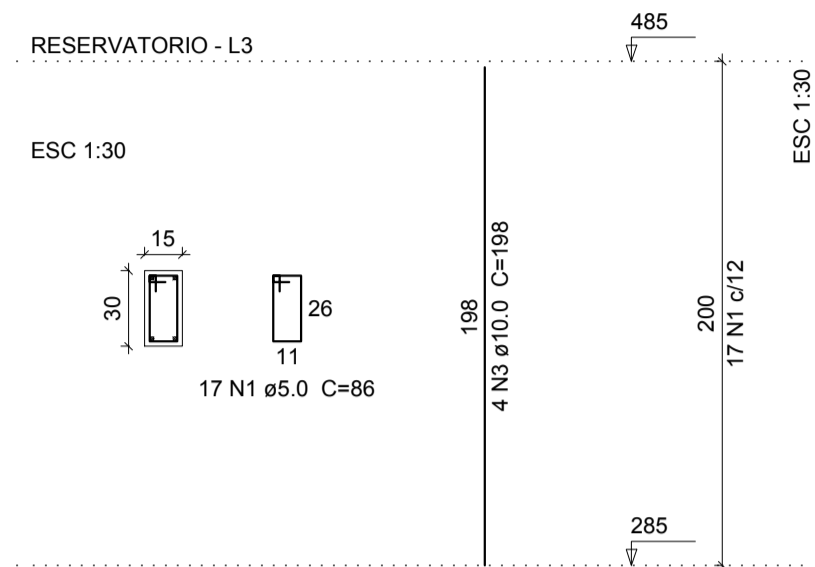
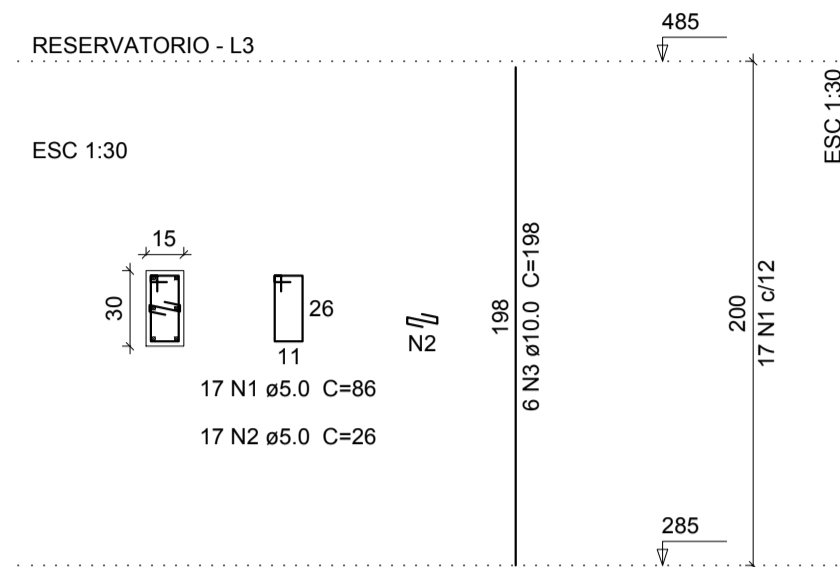


Pilares que suportam cobertura reservatório

P22=P23=P26



P27



Relação do aço

AÇO	N	DIAM	Q	UNIT (cm)	C.TOTAL (cm)
CA60	1	5.0	68	86	5848
CA50	2	5.0	17	26	442
CA50	3	10.0	18	198	3564

Resumo do aço

AÇO	DIAM	C.TOTAL (m)	PESO + 10 % (kg)
CA50	10.0	35.7	24.2
CA60	5.0	62.9	10.7
PESO TOTAL			
CA50			24.2
CA60			10.7

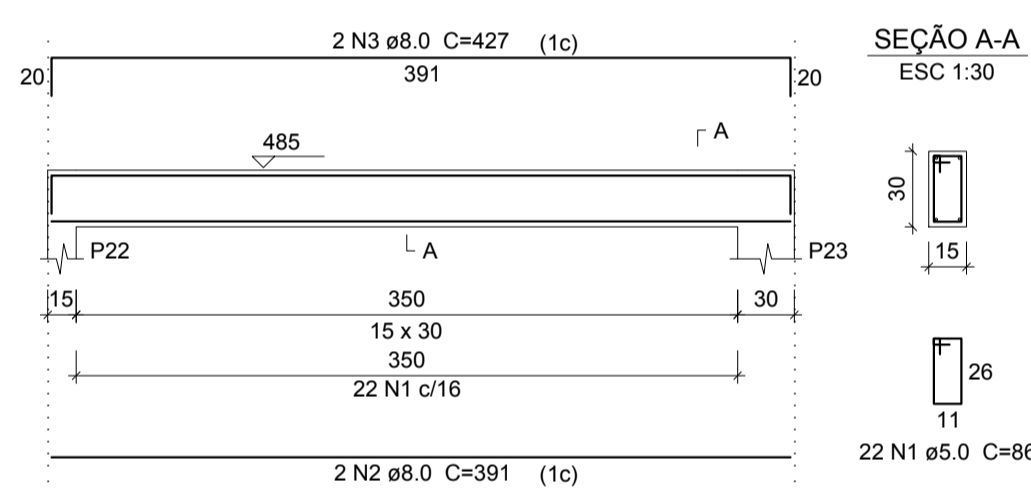
Vol. de concreto total (C-25) = 0.36 m³
Área de forma total = 7.2 m²

LEGENDA
○ Barra que passa
⊗ Barra que morre
⊙ Barra que nasce

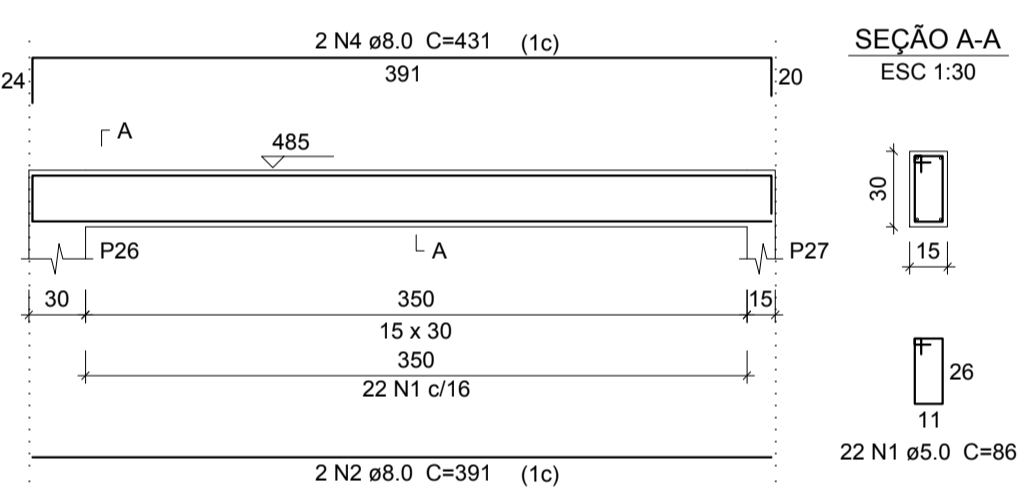
FCK
250 kgf/cm² (25 MPa)

Vigas cobertura reservatório

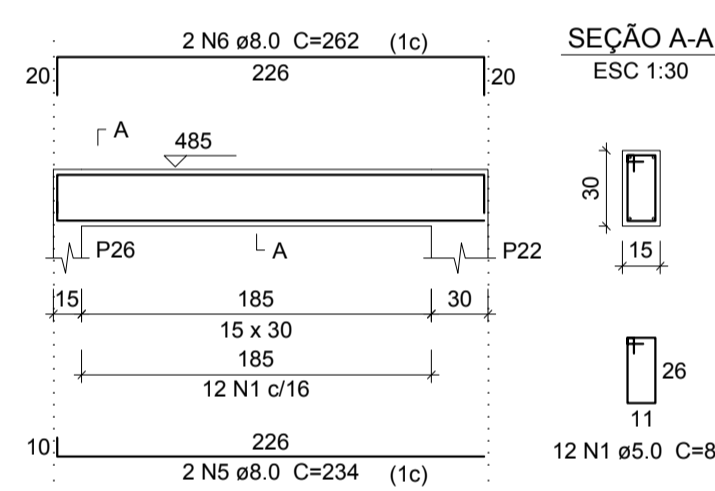
V1



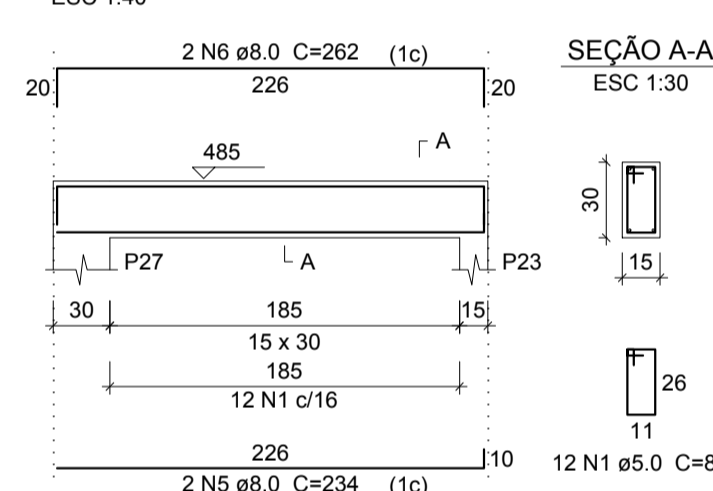
V2



V3



V4



Relação do aço

AÇO	N	DIAM	Q	UNIT (cm)	C.TOTAL (cm)
CA60	1	5.0	68	86	5848
CA50	2	8.0	4	391	1564
CA50	3	8.0	2	427	854
CA50	4	8.0	2	431	862
CA50	5	8.0	4	234	936
CA50	6	8.0	4	262	1048

LEGENDA
○ Barra que passa
⊗ Barra que morre
⊙ Barra que nasce

FCK
250 kgf/cm² (25 MPa)

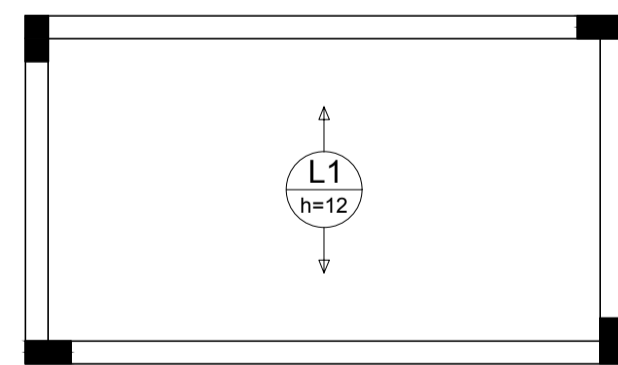
Resumo do aço

AÇO	DIAM	C.TOTAL (m)	PESO + 10 % (kg)
CA50	8.0	52.7	22.8
CA60	5.0	58.5	9.9
PESO TOTAL			
CA50			22.8
CA60			9.9

Vol. de concreto total (C-25) = 0.56 m³
Área de forma total = 9.38 m²

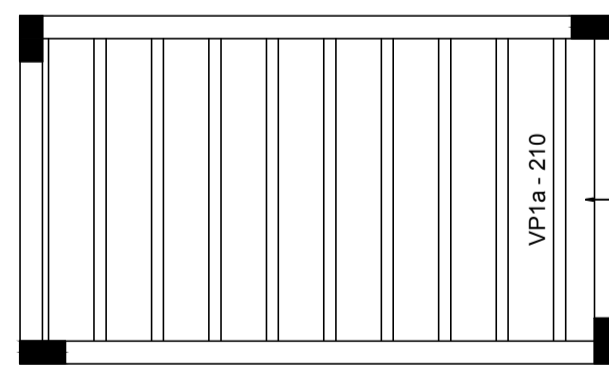
Laje pré-moldada cobertura reservatório

Armação positiva das lajes do pavimento Reservatorio (Eixo Y)



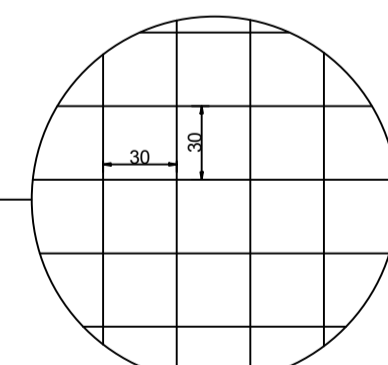
escala 1:50

Planta de vigotas pré-moldadas



escala 1:50

Detalhe armação de distribuição (Em todas as capas das lajes)



x2 1N1 ø 5.0 c/30 C=VAR.

Relação do aço

AÇO	N	DIAM	Q	UNIT (cm)	C.TOTAL (cm)
CA60	1	5.0	CORR	VAR.	5155

Resumo do aço

AÇO	DIAM	C.TOTAL (m)	PESO + 10 % (kg)
CA60	5.0	51.55	8.7
PESO TOTAL			
CA60			8.7

FCK
250 kgf/cm² (25 MPa)

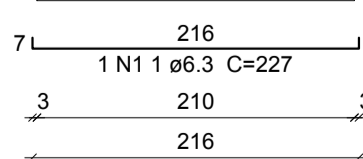
Relação do aço

AÇO	N	DIAM	Q	UNIT (cm)	C.TOTAL (cm)
CA50	1	6.3	9	227	2043

Resumo do aço

AÇO	DIAM	C.TOTAL (m)	PESO + 10 % (kg)
CA50	6.3	20.5	5.5
PESO TOTAL			
CA50			5.5

VP1a (9 unidades)
(L1)
ESC 1:50



Direitos autorais reservados - Lei 5988/73.
Consultar projetos complementares.
Verificar medidas na obra.
Medidas em metros. Divergência entre cotas e escala, prevalece as cotas.
Qualquer alteração deverá ser autorizada pelo responsável técnico.
Declaro que a aprovação do projeto não implica no recolhimento de taxas, nem do direito de propriedade do terreno



PROJETO DE UMA EDIFICAÇÃO ESCOLAR EM ALVENARIA (AMPLIAÇÃO)

ACESSO CIDADE ALTA, LOTE 01, QUADRA 381, SÃO CRISTOVÃO, CAPINZAL-SC

ÁREA AMPLIAR: 355,44 m²
TOTAL: 651,81 m²

PROJETO ESTRUTURAL

PILARES QUE SUPORTAM COBERTURA RESERVATÓRIO
VIGAS COBERTURA RESERVATÓRIO
PLANTA E DETALHAMENTO VIGOTAS LAJE DE COBERTURA RESERVATÓRIO

DEZ/2017

INDICADA

PROJETO

Resp. Técnico

EXECUÇÃO

Resp. Técnico

PROPRIETÁRIO

PREFEITURA MUNICIPAL DE CAPINZAL - CNPJ 82.939.406/0001-07

ESTR.

15

15-15