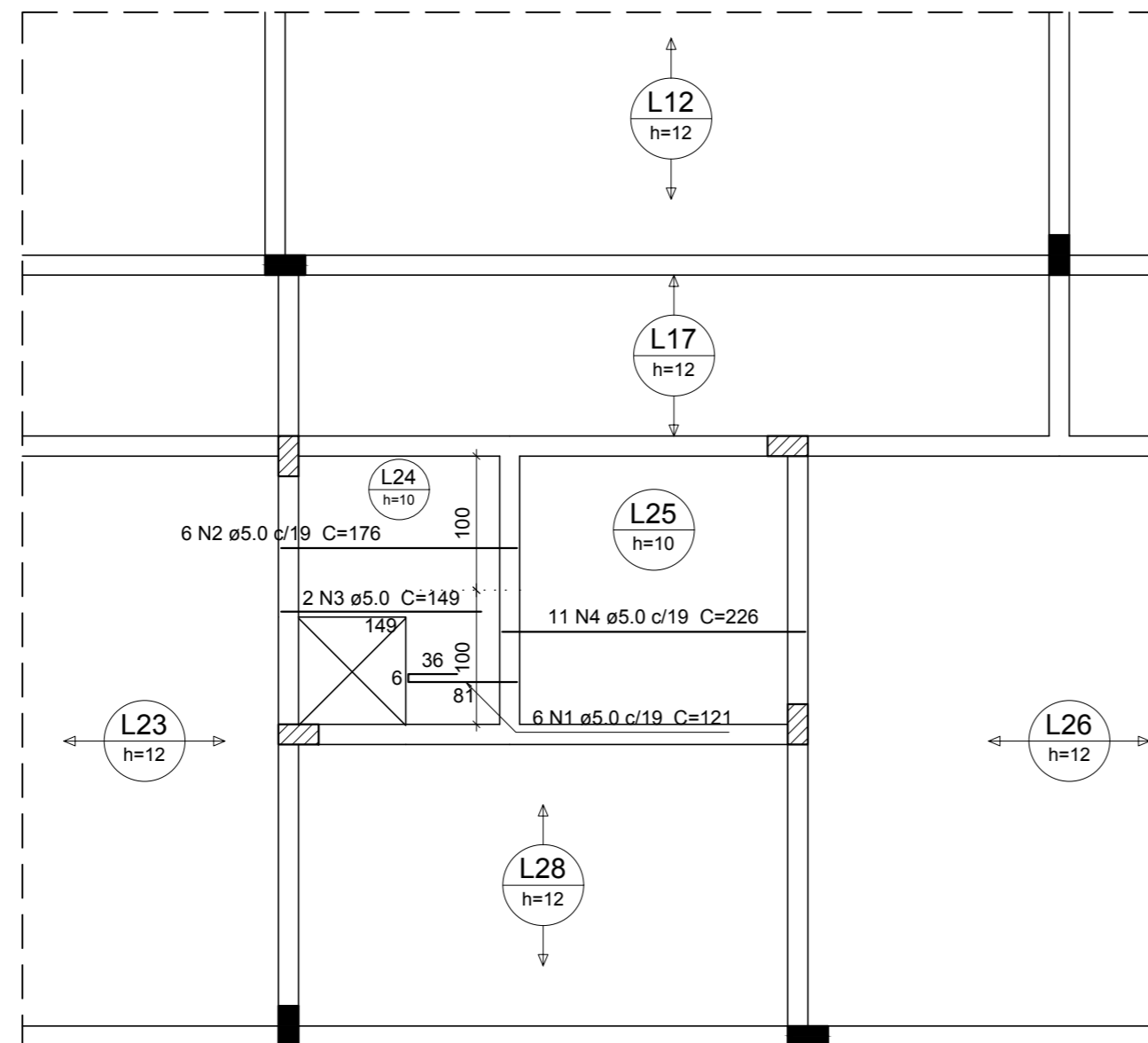


## Armação laje maciça nível cobertura



### Relação do aço

Positivos X

AÇO	N	DIAM	Q	UNIT (cm)	C.TOTAL (cm)
CA60	1	5.0	6	121	726
	2	5.0	6	176	1056
	3	5.0	2	149	298
	4	5.0	11	226	2486

### Resumo do aço

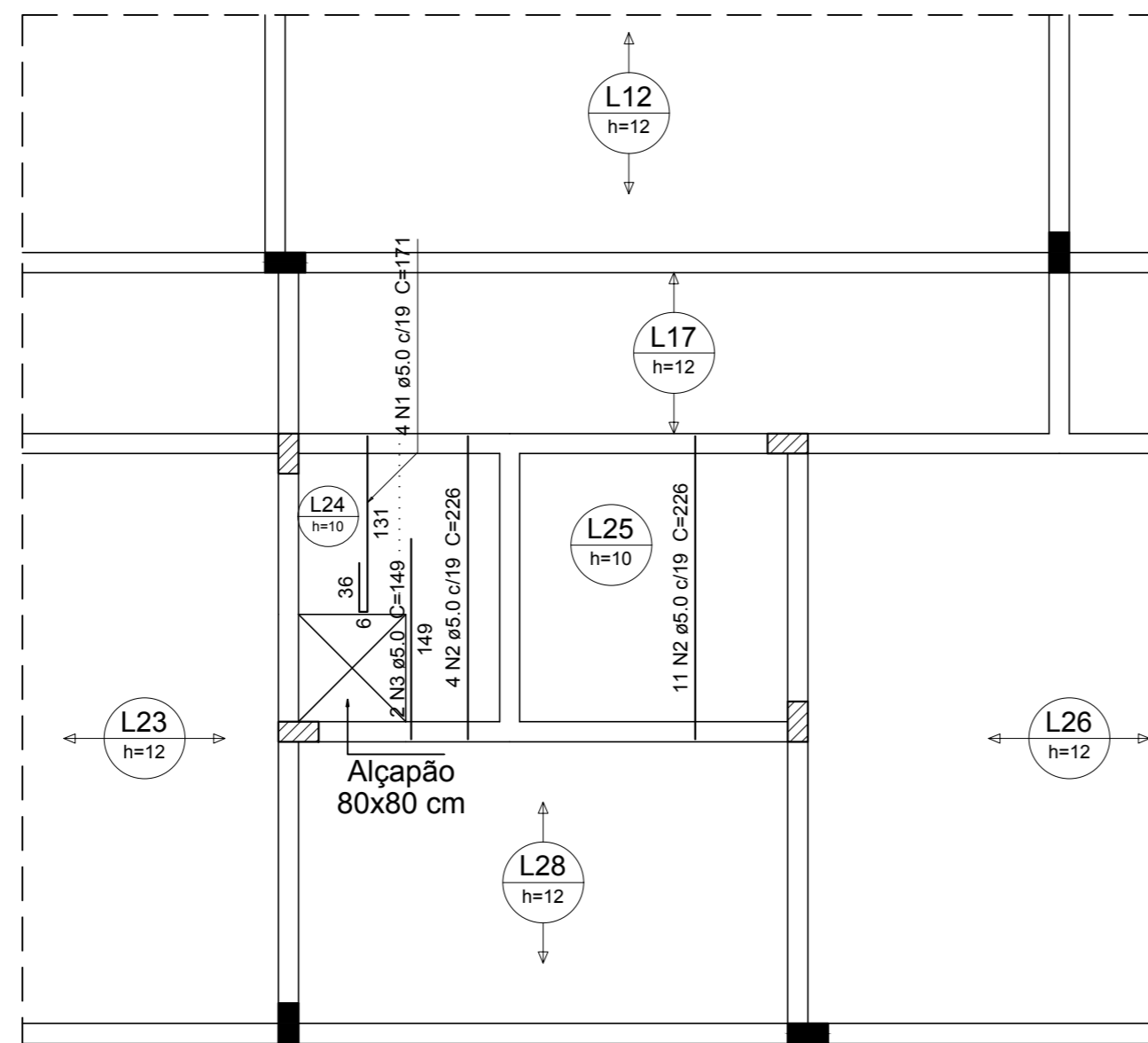
AÇO	DIAM	C.TOTAL (m)	PESO + 10 % (kg)
CA60	5.0	45.7	7.7
PESO TOTAL			
CA60	7.7		

Vol. de concreto total (C-25) = 12.93 m<sup>3</sup>  
Área de forma total = 6.57 m<sup>2</sup>

FCK
250 kgf/cm <sup>2</sup> (25 MPa)

## Armação positiva das lajes do pavimento Cobertura (Eixo X)

escala 1:50



### Relação do aço

Positivos Y

AÇO	N	DIAM	Q	UNIT (cm)	C.TOTAL (cm)
CA60	1	5.0	4	171	684
	2	5.0	15	226	3390
	3	5.0	2	149	298

### Resumo do aço

AÇO	DIAM	C.TOTAL (m)	PESO + 10 % (kg)
CA60	5.0	43.8	7.4
PESO TOTAL			
CA60	7.4		

FCK
250 kgf/cm <sup>2</sup> (25 MPa)

## Armação positiva das lajes do pavimento Cobertura (Eixo Y)

escala 1:50

Direitos autorais reservados - Lei 5988/73.  
Consultar projetos complementares.  
Verificar medidas na obra.  
Medidas em metros, Divergência entre cotas e escala, prevalece as cotas.  
Qualquer alteração deverá ser autorizado pelo responsável técnico  
Declaro que a aprovação do projeto não implica no recolhimento de taxas, nem do direito de propriedade do terreno

OBRA: PROJETO DE UMA EDIFICAÇÃO ESCOLAR EM ALVENARIA (AMPLIAÇÃO)

LOCAL: ACESSO CIDADE ALTA, LOTE 01, QUADRA 381, SÃO CRISTOVÃO, CAPINZAL-SC

ÁREAS:  
A AMPLIAR: 355,44 m<sup>2</sup>  
TOTAL: 651,81 m<sup>2</sup>

DATA: DEZ./2017

ESCALA: INDICADA

ESPECIFICAÇÕES:  
PROJETO ESTRUTURAL  
LAJE MACIÇA COBERTURA

PROJETO

Resp. Técnico

EXECUÇÃO

Resp. Técnico

PROPRIETÁRIO

PREFEITURA MUNICIPAL DE CAPINZAL - CNPJ 82.939.406/0001-07

PRANCHA:

ESTR.

12

12-15