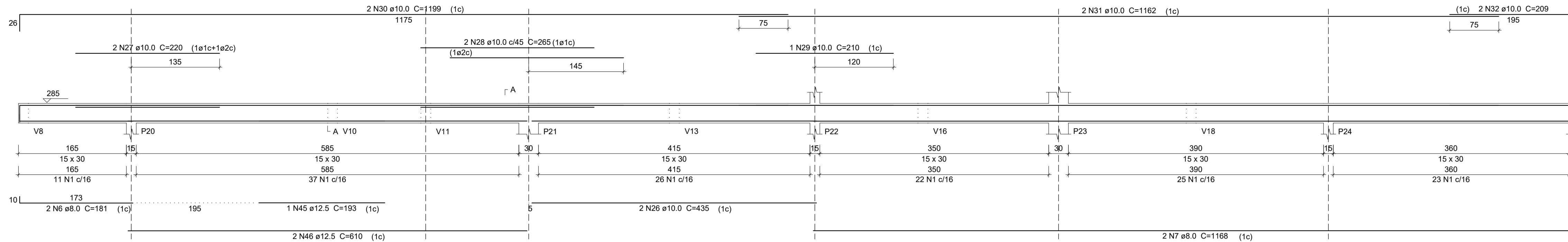


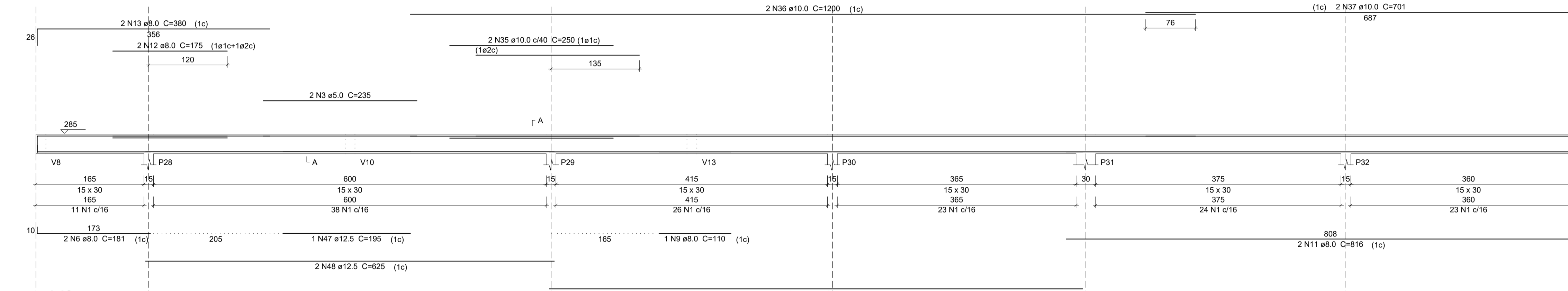
V5
ESC 1:40



SEÇÃO A-A
ESC 1:30

144 N1 ø5.0 C=86

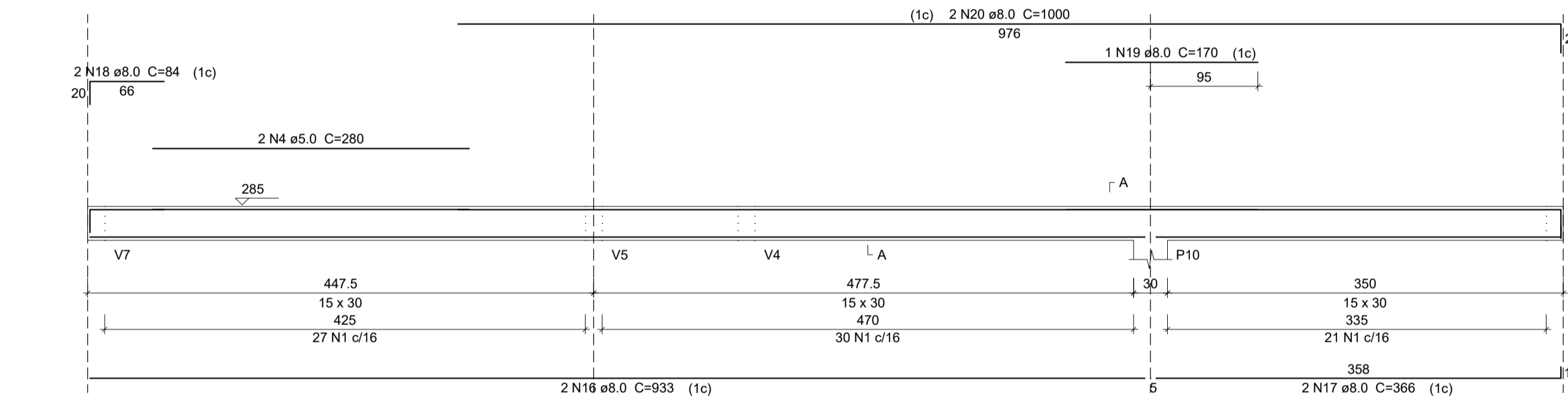
V7
ESC 1:40



SEÇÃO A-A
ESC 1:30

145 N1 ø5.0 C=86

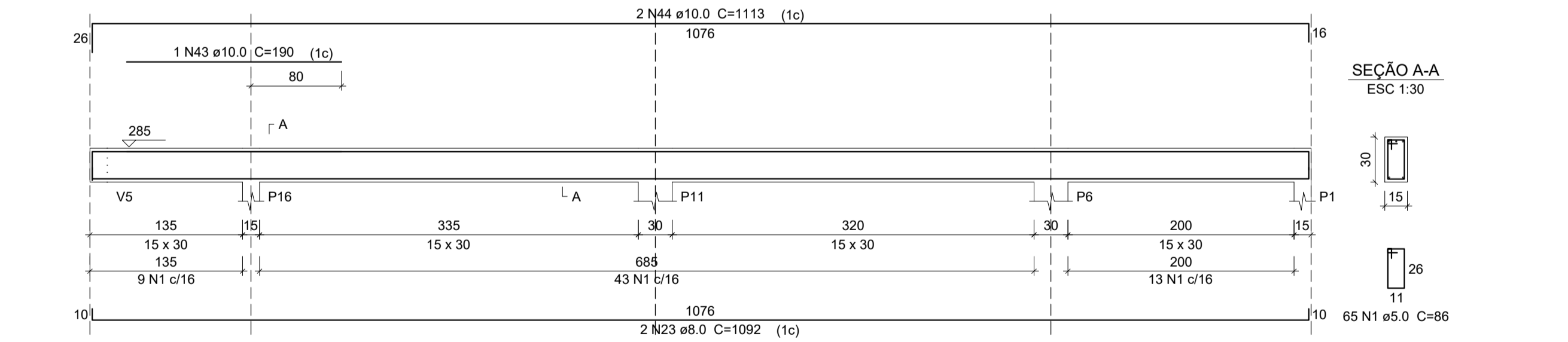
V8
ESC 1:40



SEÇÃO A-A
ESC 1:30

78 N1 ø5.0 C=86

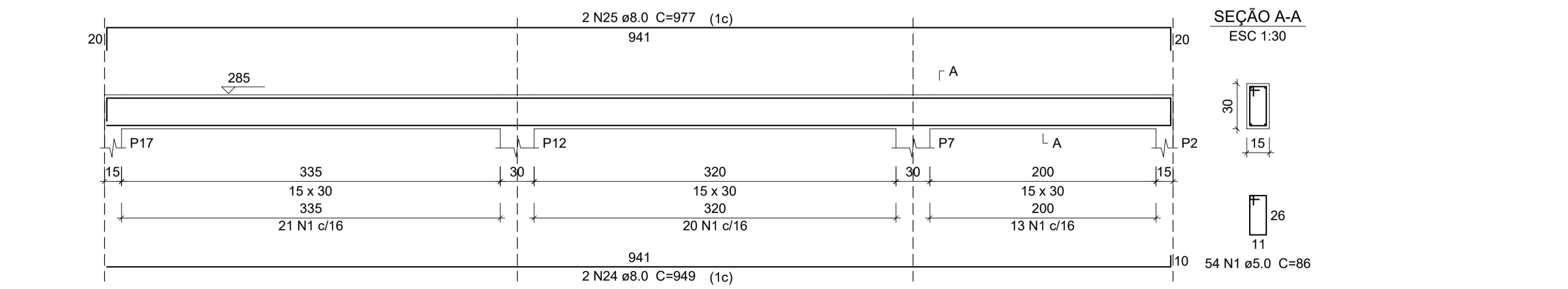
V11
ESC 1:40



SEÇÃO A-A
ESC 1:30

65 N1 ø5.0 C=86

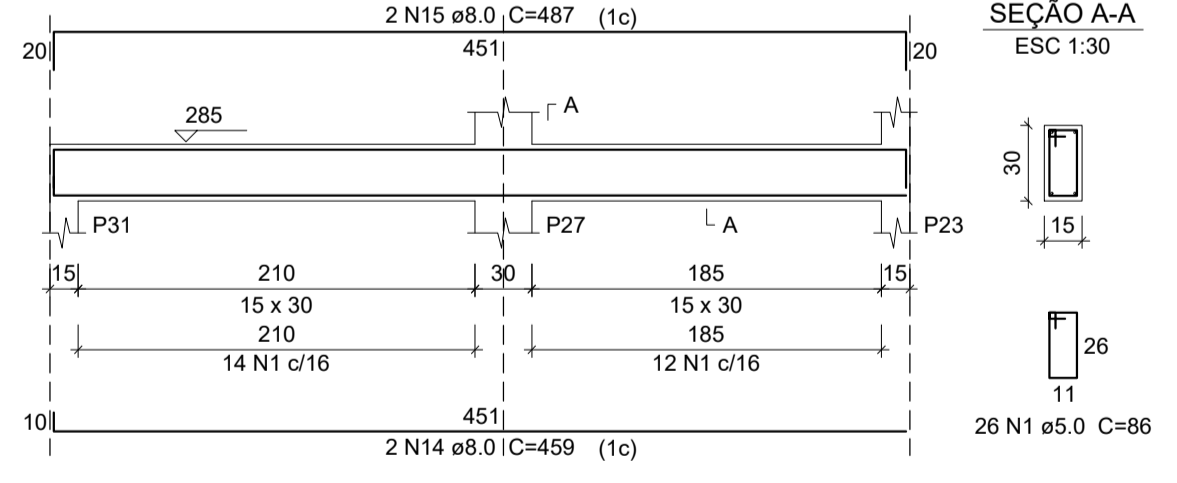
V14
ESC 1:40



SEÇÃO A-A
ESC 1:30

54 N1 ø5.0 C=86

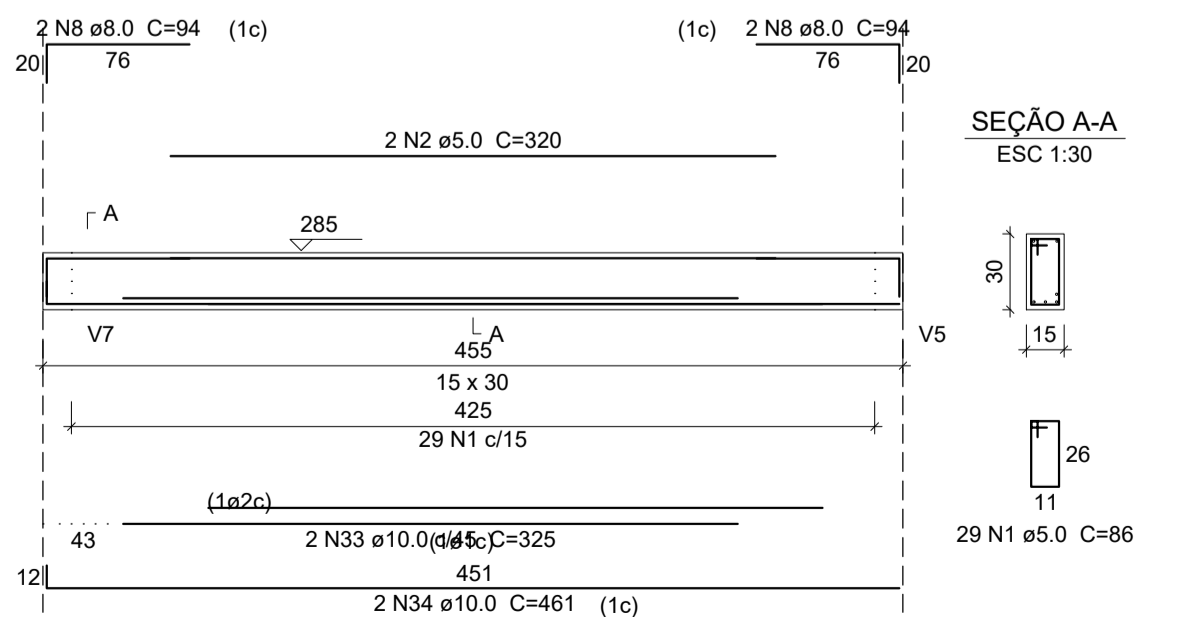
V17
ESC 1:40



SEÇÃO A-A
ESC 1:30

26 N1 ø5.0 C=86

V13
ESC 1:40



SEÇÃO A-A
ESC 1:30

29 N1 ø5.0 C=86

Relação do aço

ÁÇO	N	DIAM	Q	UNIT (cm)	C.TOTAL (cm)
CA60	1	5.0	623	86	53578
	2	5.0	2	320	640
	3	5.0	2	235	470
	4	5.0	2	280	560
	5	5.0	2	355	710
	6	8.0	4	181	724
	7	8.0	2	1168	2336
	8	8.0	4	94	376
	9	8.0	1	110	110
	10	8.0	2	815	1630
	11	8.0	2	816	1632
	12	8.0	2	175	350
	13	8.0	2	380	760
	14	8.0	2	459	918
	15	8.0	2	487	974
	16	8.0	2	933	1866
	17	8.0	2	366	732
	18	8.0	2	84	168
	19	8.0	1	170	170
	20	8.0	2	1000	2000
	21	8.0	2	340	680
	22	8.0	2	723	1446
	23	8.0	2	1092	2184
	24	8.0	2	949	1898
	25	8.0	2	977	1954
	26	10.0	2	435	870
	27	10.0	2	220	440
	28	10.0	2	265	530
	29	10.0	1	210	210
	30	10.0	2	1199	2398
	31	10.0	2	1162	2324
	32	10.0	2	209	418
	33	10.0	2	325	650
	34	10.0	2	461	922
	35	10.0	2	250	500
	36	10.0	2	1200	2400
	37	10.0	2	701	1402
	38	10.0	2	583	1166
	39	10.0	1	195	195
	40	10.0	1	719	719
	41	10.0	2	824	1648
	42	10.0	2	211	422
	43	10.0	1	190	190
	44	10.0	2	1113	2226
	45	12.5	1	193	193
	46	12.5	2	610	1220
	47	12.5	1	195	195
	48	12.5	2	625	1250

Resumo do aço

ÁÇO	DIAM	C.TOTAL (m)	PESO + 10% (kg)
CA50	8.0	229.1	99.4
	10.0	196.3	133.1
	12.5	28.6	30.3
CA60	5.0	559.6	94.9
PESO TOTAL			
CA50		262.8	
CA60		94.9	

Vol. de concreto total (C-25) = 4.64 m³
Área de forma total = 77.36 m²

LEGENDA	FCK
○ Barra que passa	250 kgf/cm² (25 MPa)
⊗ Barra que morre	
⊙ Barra que nasce	

Direitos autorais reservados - Lei 5988/73.
Consultar projetos complementares.
Verificar medidas na obra.
Medidas em metros. Divergência entre cotas e escala, prevalece as cotas.
Qualquer alteração deverá ser autorizada pelo responsável técnico.
Declaro que a aprovação do projeto não implica no recolhimento de taxas, nem do direito de propriedade do terreno

PROJETO DE UMA EDIFICAÇÃO ESCOLAR EM ALVENARIA (AMPLIAÇÃO)

ACESSO CIDADE ALTA, LOTE 01, QUADRA 381, SÃO CRISTOVÃO, CAPINZAL-SC

ÁREA AMPLIAR: 355,44 m²
TOTAL: 651,81 m²

DEZ/2017

INDICADA

PROJETO ESTRUTURAL
VIGAS COBERTURA - Pr. 02/03

PROJETO

EXECUÇÃO

PROPRIETÁRIO

PRANCHETA
ESTR.
10
10-15