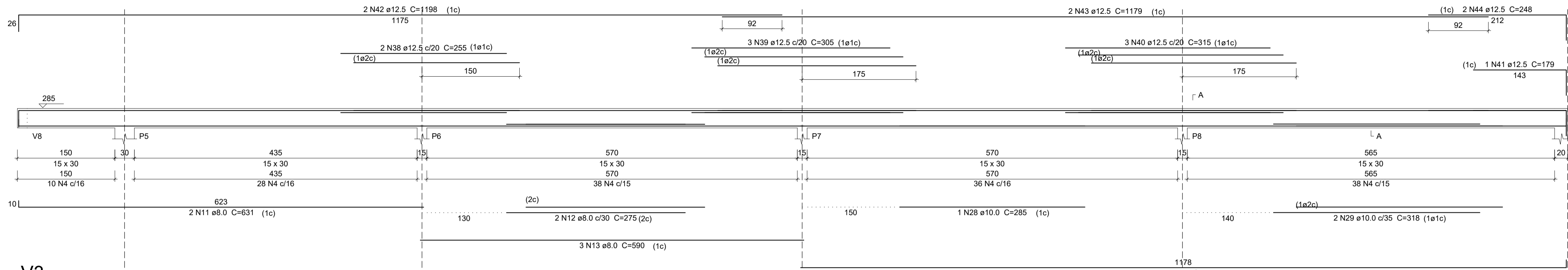
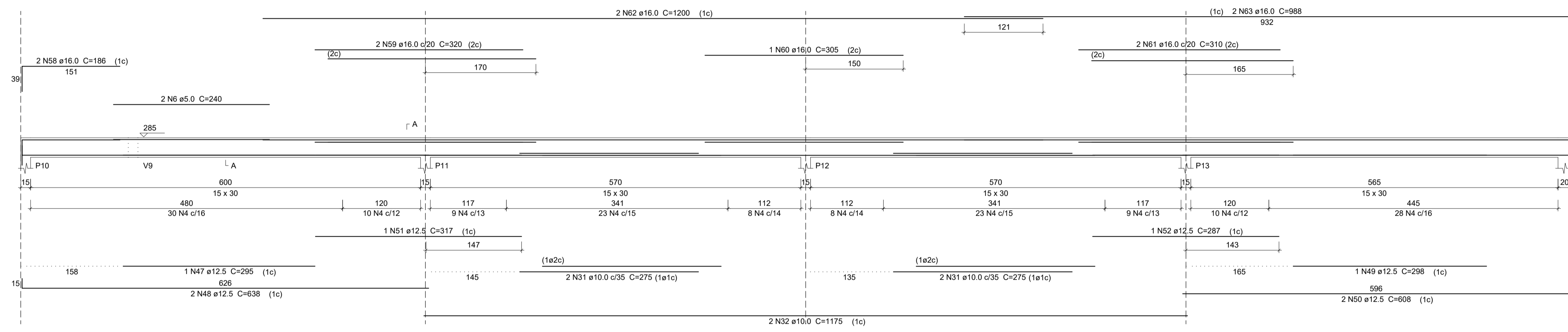


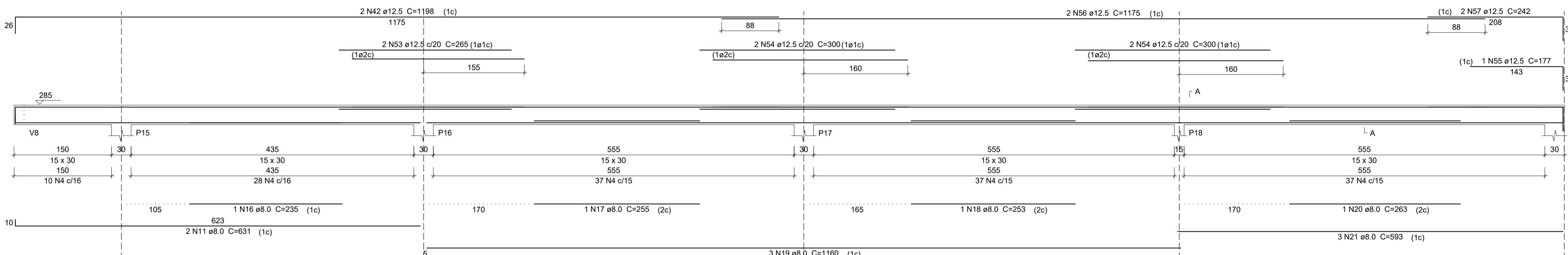
V2  
ESC 1:40



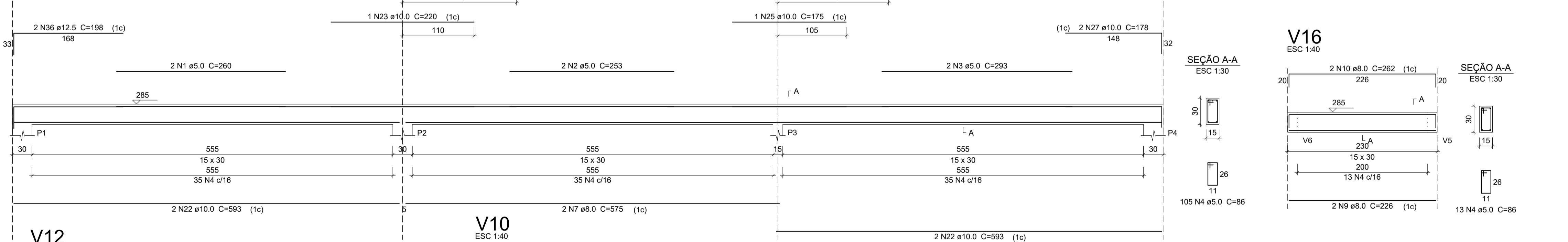
V3  
ESC 1:40



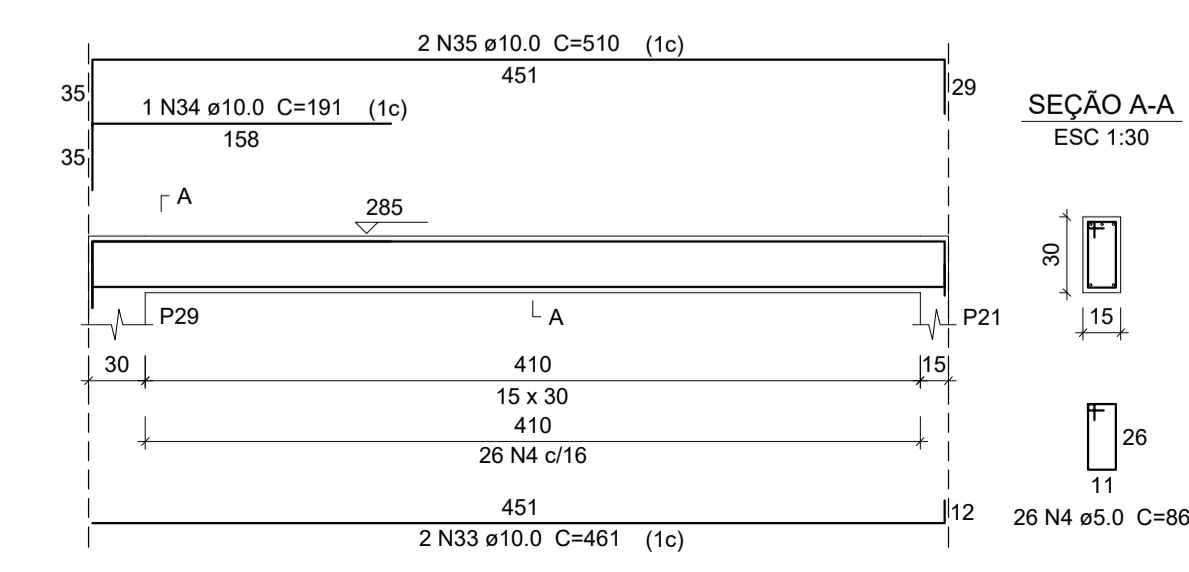
V4  
ESC 1:40



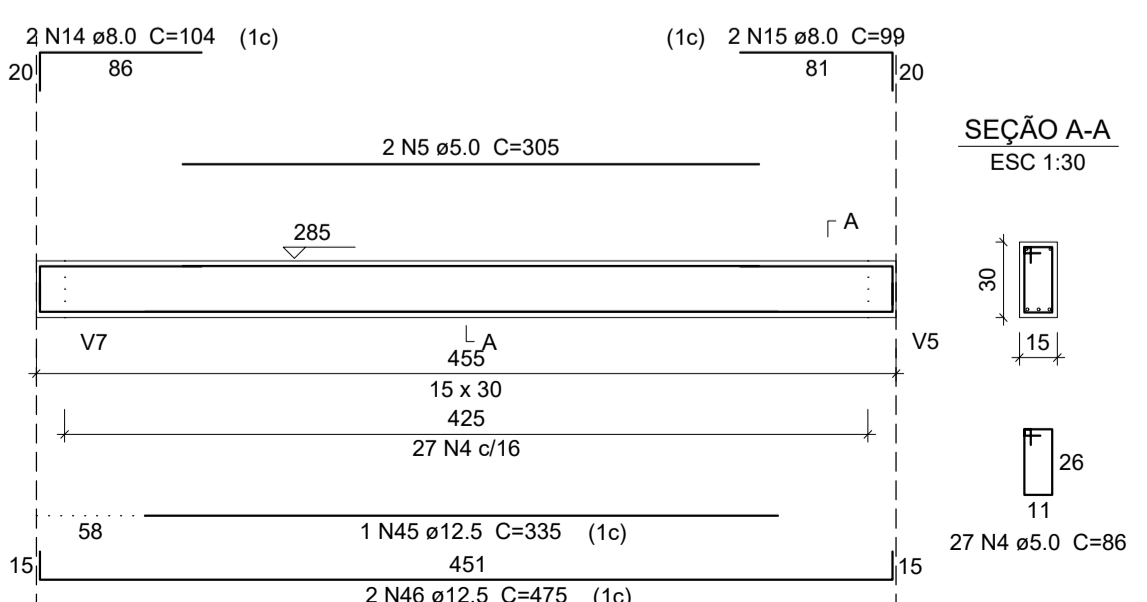
V1  
ESC 1:40



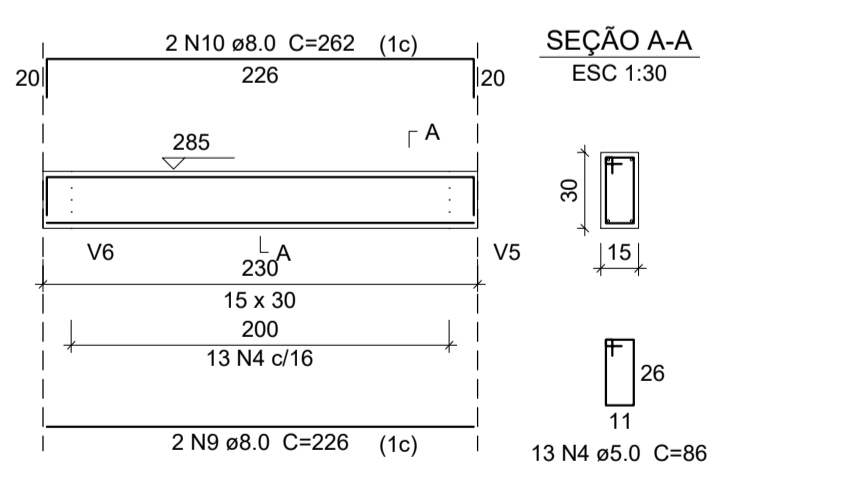
V12  
ESC 1:40



V10  
ESC 1:40



V16  
ESC 1:40



Relação do aço

AÇO	N	DIAM	Q	UNIT	C.TOTAL
				(cm)	(cm)
CA60	1	5.0	2	260	520
CA60	2	5.0	2	253	506
CA60	3	5.0	2	293	586
CA60	4	5.0	650	86	55900
CA60	5	5.0	2	305	610
CA60	6	5.0	2	240	480
CA60	7	8.0	2	575	1150
CA60	8	8.0	3	399	1197
CA60	9	8.0	2	226	452
CA60	10	8.0	2	262	524
CA60	11	8.0	4	631	2524
CA60	12	8.0	2	275	550
CA60	13	8.0	3	590	1770
CA60	14	8.0	2	104	208
CA60	15	8.0	2	99	198
CA60	16	8.0	1	235	235
CA60	17	8.0	1	255	255
CA60	18	8.0	1	253	253
CA60	19	8.0	3	1160	3480
CA60	20	8.0	1	263	263
CA60	21	8.0	3	593	1779
CA60	22	10.0	4	593	2372
CA60	23	10.0	1	220	220
CA60	24	10.0	2	365	730
CA60	25	10.0	1	175	175
CA60	26	10.0	2	340	680
CA60	27	10.0	2	178	356
CA60	28	10.0	1	285	285
CA60	29	10.0	2	318	636
CA60	30	10.0	2	1188	2376
CA60	31	10.0	4	275	1100
CA60	32	10.0	2	1175	2350
CA60	33	10.0	2	461	922
CA60	34	10.0	1	191	191
CA60	35	10.0	2	510	1020
CA60	36	12.5	2	198	396
CA60	37	12.5	2	458	916
CA60	38	12.5	2	255	510
CA60	39	12.5	3	305	915
CA60	40	12.5	3	315	945
CA60	41	12.5	1	179	179
CA60	42	12.5	4	1198	4792
CA60	43	12.5	2	1179	2358
CA60	44	12.5	2	248	496
CA60	45	12.5	1	335	335
CA60	46	12.5	2	475	950
CA60	47	12.5	1	295	295
CA60	48	12.5	2	638	1276
CA60	49	12.5	1	298	298
CA60	50	12.5	2	608	1216
CA60	51	12.5	1	317	317
CA60	52	12.5	1	287	287
CA60	53	12.5	2	265	530
CA60	54	12.5	4	300	1200
CA60	55	12.5	1	177	177
CA60	56	12.5	2	1175	2350
CA60	57	12.5	2	242	484
CA60	58	16.0	2	186	372
CA60	59	16.0	2	320	640
CA60	60	16.0	1	305	305
CA60	61	16.0	2	310	620
CA60	62	16.0	2	1200	2400
CA60	63	16.0	2	988	1976

Resumo do aço

AÇO	DIAM	C.TOTAL (m)	PESO + 10 % (kg)
CA50	8.0	148.4	64.4
CA50	10.0	134.2	91
CA50	12.5	212.3	224.9
CA50	16.0	63.2	109.6
CA60	5.0	586.1	99.4
PESO TOTAL			489.9
CA60			99.4

Vol. de concreto total (C-25) = 4.71 m³  
Área de forma total = 78.45 m²

LEGENDA	FCK
○ Barra que passa	250 kgf/cm² (25 MPa)
⊗ Barra que morre	
⊙ Barra que nasce	

Direitos autorais reservados - Lei 5988/73.  
Consultar projetos complementares.  
Verificar medidas na obra.  
Medidas em metros. Divergência entre cotas e escala, prevalece as cotas.  
Qualquer alteração deverá ser autorizada pelo responsável técnico.  
Declaro que a aprovação do projeto não implica no recolhimento de taxas, nem do direito de propriedade do terreno

PROJETO DE UMA EDIFICAÇÃO ESCOLAR EM ALVENARIA (AMPLIAÇÃO)

ACESSO CIDADE ALTA, LOTE 01, QUADRA 381, SÃO CRISTOVÃO, CAPINZAL-SC

ÁREA AMPLIAR: 355,44 m²  
TOTAL: 651,81 m²

PROJETO ESTRUTURAL  
VIGAS COBERTURA - Pr. 01/03

PROJETO  
EXECUÇÃO  
PROPRIETÁRIO

RESP. TÉCNICO  
RESP. TÉCNICO

PRANCHETA  
ESTR. 09  
09-15

PREFEITURA MUNICIPAL DE CAPINZAL - CNPJ 82.939.406/0001-07