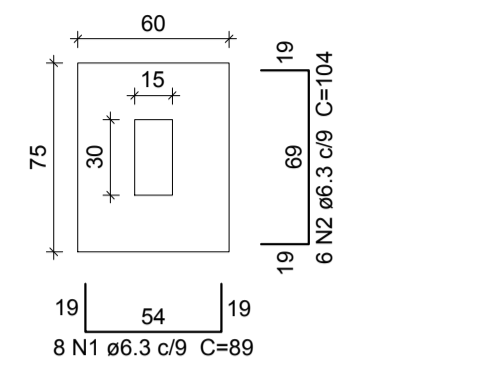
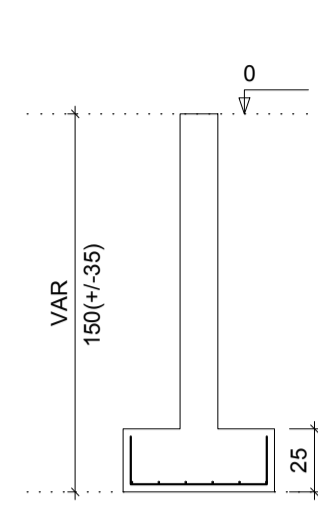


S1=S4=S5=S19=S25=S30=S31=S33  
PLANTA  
ESC 1:30

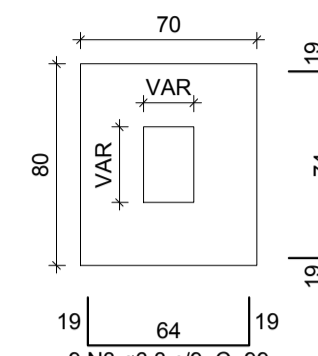


Solo com capacidade de suporte > 2.00 kgf/cm<sup>2</sup>  
Solo compactado sobre a sapata  
peso específico > 1600.00 kgf/m<sup>3</sup>

CORTE  
ESC 1:30

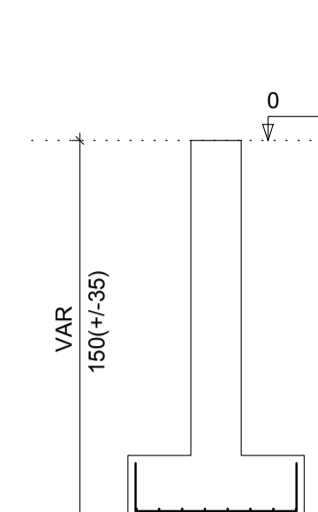


S9=S14=S32  
PLANTA  
ESC 1:30

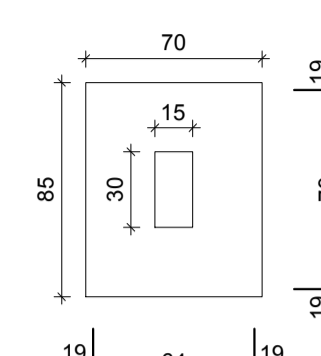


Solo com capacidade de suporte > 2.00 kgf/cm<sup>2</sup>  
Solo compactado sobre a sapata  
peso específico > 1600.00 kgf/m<sup>3</sup>

CORTE  
ESC 1:30

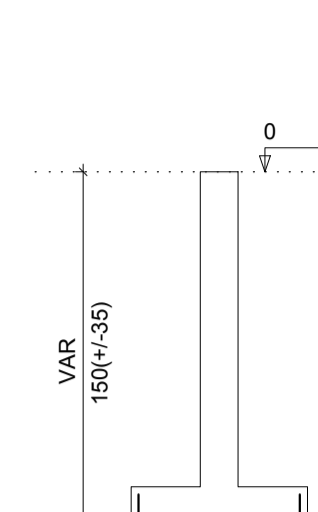


S2=S3=S6=S23=S24=S26  
PLANTA  
ESC 1:30

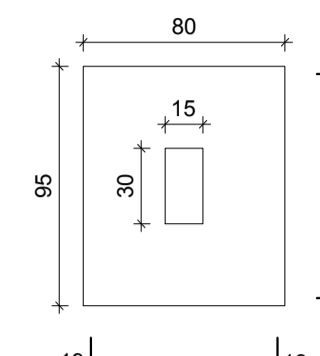


Solo com capacidade de suporte > 2.00 kgf/cm<sup>2</sup>  
Solo compactado sobre a sapata  
peso específico > 1600.00 kgf/m<sup>3</sup>

CORTE  
ESC 1:30

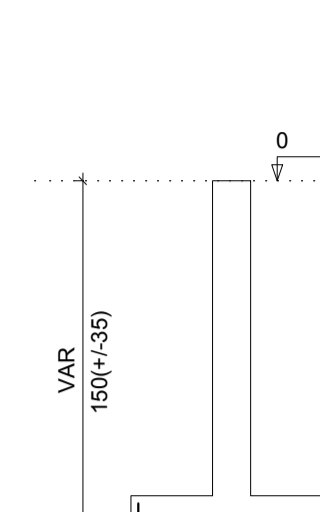


S15=S16=S18=S20=S21=S22=S27=S28=S29  
PLANTA  
ESC 1:30

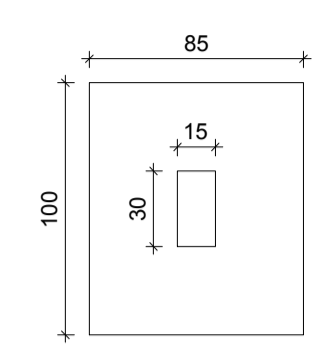


Solo com capacidade de suporte > 2.00 kgf/cm<sup>2</sup>  
Solo compactado sobre a sapata  
peso específico > 1600.00 kgf/m<sup>3</sup>

CORTE  
ESC 1:30

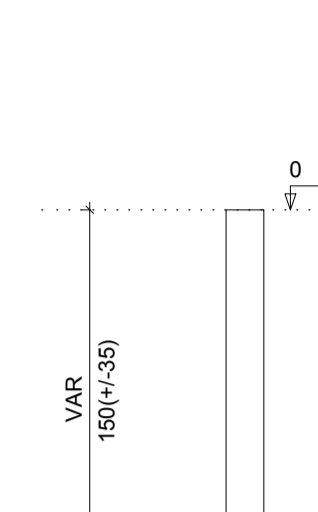


S7=S8=S11=S12=S13=S17  
PLANTA  
ESC 1:30

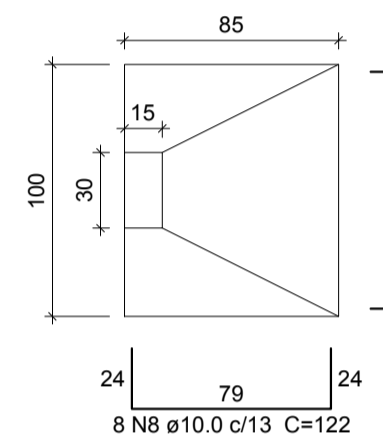


Solo compactado sobre a sapata  
peso específico > 1600.00 kgf/m<sup>3</sup>

CORTE  
ESC 1:30

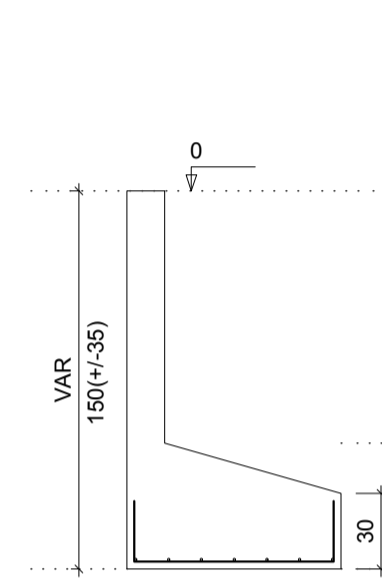


S10  
PLANTA  
ESC 1:30



Solo com capacidade de suporte > 2.00 kgf/cm<sup>2</sup>  
Solo compactado sobre a sapata  
peso específico > 1600.00 kgf/m<sup>3</sup>

CORTE  
ESC 1:30



Relação do aço

ACO	N	DIAM	Q	UNIT (cm)	C.TOTAL (cm)
CA50	1	6.3	64	89	5696
	2	6.3	48	104	4992
	3	6.3	81	99	8019
	4	6.3	114	109	12420
	5	6.3	120	114	13680
	6	6.3	81	124	10044
	7	6.3	54	129	6966
	8	10.0	8	122	976
	9	10.0	7	137	959

FCK
250 kgf/cm <sup>2</sup> (25 MPa)

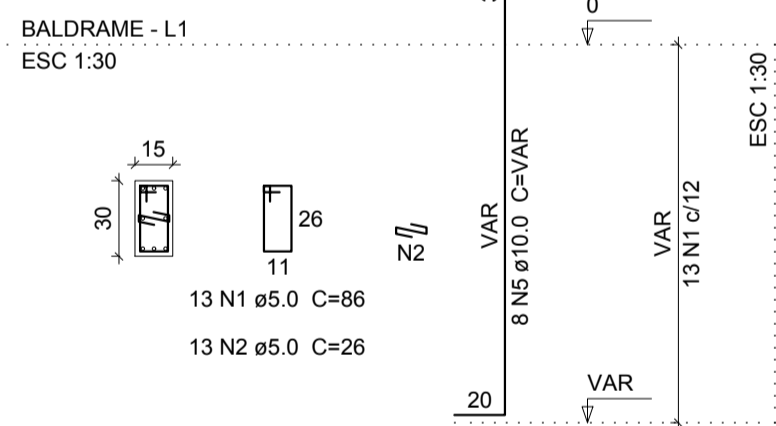
Resumo do aço

ACO	DIAM	C.TOTAL (m)	PESO + 10 % (kg)
CA50	6.3	618.3	166.4
	10.0	19.4	13.1
PESO TOTAL			
CA50		179.5	

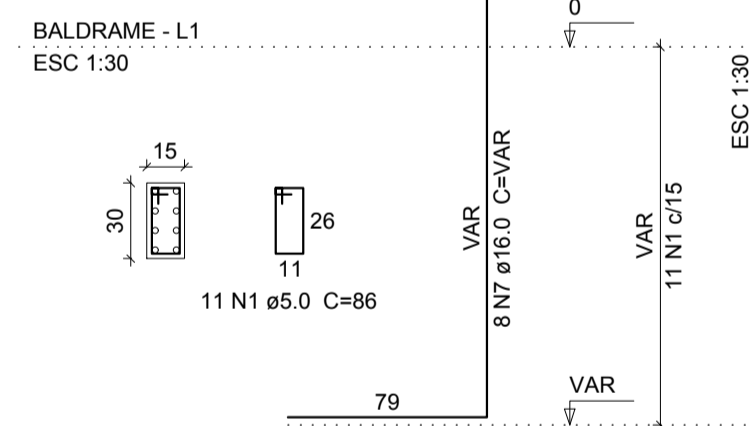
Vol. de concreto total (C-25) = 5.53 m<sup>3</sup>  
Área de forma total = 27.04 m<sup>2</sup>

Pilares que suportam o baldrame

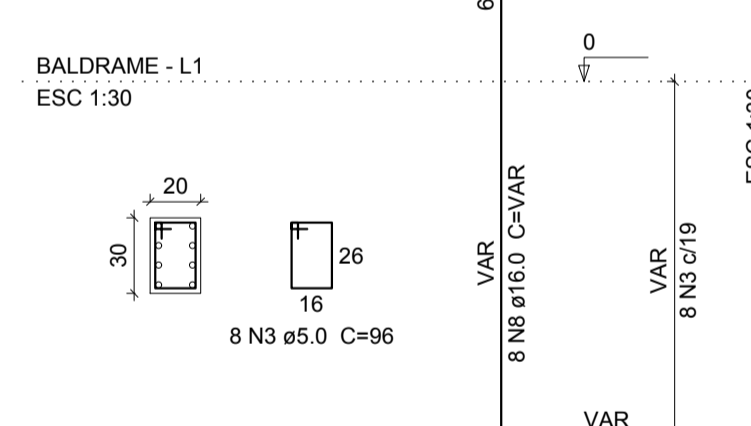
P1



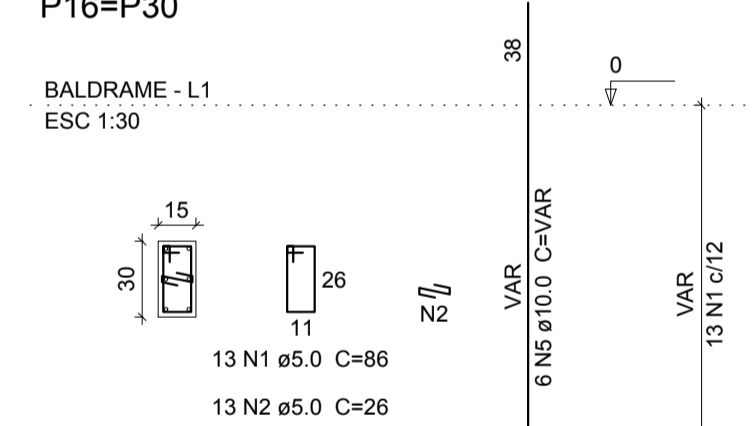
P10



P14



P16=P30



Relação do aço

ACO	N	DIAM	Q	UNIT (cm)	C.TOTAL (cm)
CA60	1	5.0	383	86	32938
	2	5.0	39	26	1014
	3	5.0	19	96	1824
	4	5.0	20	26	520
CA50	5	10.0	96	VAR	VAR
	6	12.5	62	VAR	VAR
	7	16.0	8	VAR	VAR
	8	16.0	8	VAR	VAR

Resumo do aço

ACO	DIAM	C.TOTAL (m)	PESO + 10 % (kg)
CA50	10.0	197.8	134.1
	12.5	132.7	140.6
	16.0	40.9	71
CA60	5.0	363	61.5
PESO TOTAL			
CA50		345.7	
CA60		61.5	

Vol. de concreto total (C-25) = 2.27 m<sup>3</sup>  
Área de forma total = 44.85 m<sup>2</sup>

LEGENDA
○ Barra que passa
⊗ Barra que morre
⊕ Barra que nasce

FCK
250 kgf/cm <sup>2</sup> (25 MPa)

Direitos autorais reservados - Lei 5988/73.  
Consultar projetos complementares.  
Verificar medidas na obra.  
Medidas em metros. Divergência entre cotas e escala, prevalece as cotas.  
Qualquer alteração deverá ser autorizada pelo responsável técnico.  
Declaro que a aprovação do projeto não implica no recolhimento de taxas, nem do direito de propriedade do terreno



PROJETO DE UMA EDIFICAÇÃO ESCOLAR EM ALVENARIA (AMPLIAÇÃO)

ACESSO CIDADE ALTA, LOTE 01, QUADRA 381, SÃO CRISTOVÃO, CAPINZAL-SC

ÁREA AMPLIAR: 355,44 m<sup>2</sup>  
TOTAL: 651,81 m<sup>2</sup>

PROJETO ESTRUTURAL  
SAPATAS  
PILARES QUE SUPTAM O BALDRAME

DEZ/2017  
INDICADA

PROJETO  
EXECUÇÃO  
PROPRIETÁRIO

ESTR.  
05  
05-15